

2026 春季限定 湖北賞櫻花，武漢大學+東湖磨山櫻園與日本青森縣的

弘前櫻花園，美國的華盛頓州櫻花園並稱為世界三大櫻花之都。

湖北全覽 神農架 絳夫文化+最美水上公路 三峽竹海 恩施大
峽谷輕鬆遊 武漢賞櫻喜來登飯店 12 日遊



出發日：第一團：3 月 21 日滿(六) 第二團：3 月 23 日(一)
此全新行程團費 84,000 元

第一波早鳥 1/20 前報名 = 優惠 6,000 = 團費 78,000 元

第二波早鳥 2/5 前報名 = 優惠 5,000 = 團費 80,000 元

確保旅遊品質。敬請有興趣的朋友盡速報名！
(絕對划算 (當地小費 300/日*12 天=3,600 元當地付)

◎前 15 位報名免全程小費

- ◎無自理餐，無進購物站、無自費 ◎刷卡不加價 現金價再優 2000
- ◎桃竹苗地區機場來回接送可以加購 500 來回
- ◎揪團好康來：2 人每位優 1000 ，4 人以上每位優 1500
- ◎單房差：12,000
- ◎單人報名可安排室友,世盟保證沒有安排到只需補一半的單房差
- ◎65 歲以上長輩可享團體門票減免每位 1000 元
- ◎享贈送上網卡 15 天 10GB 上網上網打卡不中斷

早報名讓旅行社早點在春天季節，訂好機票及訂好旅館

★保證全程無購物站、旅遊品質有保障。(絕不同於市場低價促銷團體，必須走四站甚或五

站購物，而佔用旅遊時間，漸而影響或縮減景點參觀時間)

★保證全程無自費活動、旅遊品質有保障。(有別於一般低價團，行程內容簡單，甚至需另外自費參加 2 ~ 4 項自費，約\$2500~3000 元.....等等)

這個行程也請各位跟別的旅行社比較一下，都為湖北最新景點，參觀費用也比別家旅行社高多，也請各位比較就瞭解一分錢一分貨，

同樣的湖北價格也是有很大的差別，就是看要搭配其他什麼景點，以及住宿的等級。好壞不差三五千元、所以本行程設計的飯店都非常的不錯大家，我們團也都很清楚的把各個餐的餐標都標示的錢清楚，這是本團午餐提升至少 60-80,晚餐都提升到少 100-120 元的人民幣的標準來計算！

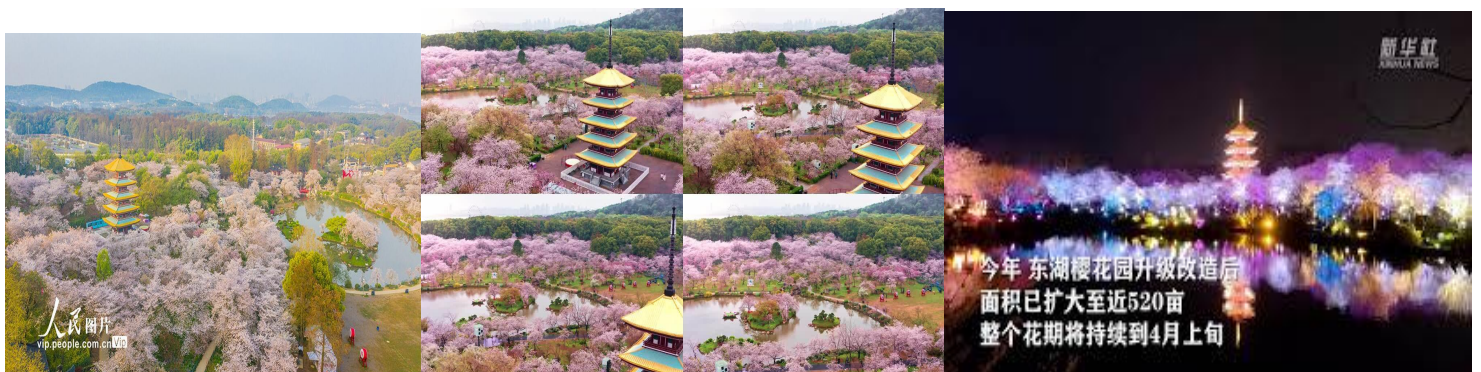
現在直航的班機不多，武漢是有直飛班機但是不是每天，一個星期只有兩天的直航班機，團體機位也都是 8 天，本行程我們設計為 12 天所以來回都是直航日期就沒有辦法配合的上。所以我們特別去程的時候是採用直航的班機、回程則是保上海轉機回臺灣。這樣我們的時間行程都就是充裕的。

【無購物、無自費】 各位也可以比較一下行程內容及報價，這個行程和內容的價格也是最低的報價，、所以價格非常實在請各位參考！

湖北有鬼斧神工的恩施大峽谷，可以收藏世界自然文化遺產：武當山、神農架秘境、品味三國歷史足跡、看看野三峽；其農業與漁業都相當興盛，也是中國的魚米之鄉之一；

領略湖北四季不同變化，探索湖北旅遊精華，感受湖北的獨特魅力。

本團特別季節限定前往湖北賞櫻花





中國千年銀杏穀位於湖北省隨州市洛陽鎮永興村，國家 AAAA 級旅遊景區，是世界四大密集成片的古銀杏群落之一。占地面積 17.14 平方公里，包含一母九子、胡氏祠、大夏皇帝明玉珍故里等景點。資源特色歸納為：千年古樹，銀杏王國；湖光山色，世外桃源；詩畫人家，田園夢幻。

第一天/桃園(松山)/武漢 AE217 13:20/16:25

【住宿】五星 5★武漢香格里拉大飯店 Shangri-La Hotel, Wuhan 或同級

【餐食】晚餐：黃陂風味 120

【景點介紹】



今天在機場集合前往武漢，晚餐後入住酒店休息。

【武漢】簡稱“漢”，中國湖北省省會，中國中部地區最大都市及唯一的副省級城市，中國內陸地區最繁華都市、中華人民共和國區域中心城市。地處江漢平原東部。世界第三大河長江及其最大支流漢水橫貫市境中央，將武漢城區一分為三，形成了武昌、漢口、漢陽三鎮隔江鼎立的格局。唐朝詩人李白曾在此寫下“黃鶴樓中吹玉笛，江城五月落梅花”，因此武漢自古又稱江城。

※飯店房間均提供兩小床房型，若您指定大床房型，需視飯店提供為主。

註：提醒您：從 2010 年 1 月 1 號開始，湖南省的所有酒店就正式取消了一次性用品免費提供，請您自行攜帶(個人盥洗用具及拖鞋)，以免造成您生活上的不便。

第二天/武漢- 世界三大櫻花盛地 武漢東湖櫻花園、 武漢大學櫻花園

【住宿】 五星 5★武漢香格里拉大飯店 Shangri-La Hotel, Wuhan 或同級

【餐食】 早餐：酒店內 午餐： 湖北苗家風味合菜 RMB60 晚餐： 武漢魚宴風味 120

【景點介紹】



櫻花園佔地 260 畝，種植 10000 多株櫻花樹，園內種植的櫻花絕大部分是中日雙方於 1998 年共同投資栽種的。武漢東湖磨山櫻園與日本青森縣的弘前櫻花園，美國的華盛頓州櫻花園並稱為世界三大櫻花之都。

東湖櫻花園。櫻花園佔種植了 60 個品種的 1 萬多株櫻花。這裏的櫻花一點也不比武大的遜色，每年 3-4 月，這裏就成為賞櫻好去處。東湖櫻花園合理搭配種植早、中、晚花品種，花期可長達 1 個月。

東湖櫻花園採用日式庭院造景，以仿日本建築的塔樓為中心，配以日本園林式的湖塘、小島、溪流、虹橋、鳥居、斗門，再加上萬餘株櫻花遍植園內，使得整個櫻園更有情調。

園內種植了各種各樣的櫻花，雨晴垂枝櫻、八重紅垂枝櫻、關山櫻、雲南早櫻等都是其中的珍品，這裡是全國垂枝櫻花數量多且集中的地方。



備註：適合觀賞的期間為每年 3 月中到 4 月上。

備註：花卉易受氣候影響，無法準確預判最佳觀賞日期；如屆時無法觀賞，敬請貴賓給予諒解。前往武漢大學校內有櫻花一千多株，以日本櫻花、山櫻花、垂枝大葉早櫻和紅花高盆櫻四種為主。其中，不少是科研人員培育或從大陸其他地方移植引進的，遍佈於櫻花大道及鯤鵬廣場、人文科學館、行政大樓等多處。

走在櫻花繁盛的櫻花大道上，在遊人們手機拍照的聲響中，最能感受到櫻花的吸引力。

***** 櫻花的花期都會受到天氣的影響早開或晚開，我們日期已經盡量調整在最佳的盛開期前往參觀，是為了確保大家盡興的看到櫻花盛開。



*****每年的武漢大學櫻花最漂亮的日期就是在3月15號開始到3月底 一定要把握在這兩個禮拜、一定可以看到武漢大學和東湖櫻花園盛開的美景。2025年本公司也有出團3月21出發，剛好就是最盛開。所以今年選的日期一定剛剛好。

*****今天我們花一整天就排這兩個地方，白天到武漢大學看櫻花，下午就在東湖櫻花園，晚餐也在東湖櫻花園附近，然後再順道安排看夜櫻，去年我也是這樣安排每一位客人都對我安排的行程讚譽有加，因為有2025年的經驗所以2026年的賞花行程會更加的完美、這就是旅客選擇世盟旅遊為第一首選的原因！！

我做團體我都會盡量配合行程上的需要行程做最好的讓各位盡興拍照最美的櫻花季！



***** 團體的價格每家旅行社有高有低，但是往往旅行社為了省成本，在住宿方面能省就省。但是我覺得團體就是要高品質、價格不會差的很多,但是飯店都要細心的指定，尤其武漢的香格裡拉飯店或喜來登或同國際五星住宿一定讓您備感尊榮、您會滿意我們的安排！

第三天 武漢-隨州（車程約 2 小時）【隨州神農故里含電瓶車】 隨州-襄陽（車程約 2.5 小時） 襄陽古城

【住宿】五星 5★襄陽名人酒店或同級

【餐食】早餐：酒店內 午餐：襄陽古城風味宴 60 晚餐：襄陽丹江魚宴風味 120

【景點介紹】

襄陽古城牆

湖北省襄陽古城北街和臨漢門亮起霓虹燈，欣賞流光溢彩的古城夜景。

襄陽古城建城史達兩千八百多年，如今的襄陽古城是國家 4A 級旅遊景區，景區內有 8 處國家、省、市各級文物保護單位，17 處旅遊景點。其中，全長 1270 米的襄陽古城北街會聚了大大小小 800 多家商鋪，吸引了眾多遊客吃特色美食、欣賞古城夜景、拍照打卡，身臨其境感受流光溢彩的古城夜景。



第四天 襄陽-（車程約 3 小時）神農架景區【神農壇、天生橋、官門山、木魚鎮】

木魚鎮 神農架

【住宿】☆☆☆☆神農架康帝君蘭酒店或神農酒店 或同級

【餐食】早餐：酒店內 午餐：興山本幫木魚風味 60 晚餐：神農山珍風味 120

【景點介紹】

早餐後前往神農壇

整個景區分為主體祭祀區、古老植物園、千年古杉等。祭祀區分天壇、地壇，依山而建，主體建築為巨型牛首人身神農雕像；古老植物園內有數百種國家珍稀植物，如血皮槭、銀杏、香樟，珙桐，鵝掌楸...同時可以觀千年古樹—鐵堅杉，此樹距今已有 1250 多年樹齡。

天生橋 (遊覽時間約 1.5H)

天生橋景區山岩疊嶂，位於老君山下，是一個集奇洞、奇橋、奇瀑為一體的休閒健身、探險攬勝的生態旅遊區。天生橋景區海拔 1800 米，總面積 20 平方公里。天生橋飛瀑自峭壁傾盆而下，天生橋，似銀河瀉地，玉珠飛濺，展出萬種風情；天潭地潭，清澈見底，潭中奇石千姿百態，結伴成群的魚兒自由穿梭，令人心曠神怡。



【官門山自然館】是神農架重要景區和絕版景區，也是鄂西生態文化旅遊圈重要組成部分之一。自然生態博物館由地質館、生態館、科考館和民俗館 4 個主題館、1 個野人洞、1 個接待廳、1 個學術報告廳和 1 個臨時展廳組成。景區由兩條道路一條河流貫穿始終，河兩側山峰林立，林木蔥鬱、遮天蔽日，河內流水潺潺、終年不斷。全長 8Km。沿線有典型的北亞熱帶常綠闊葉林、特色的神農架群地質剖面、古老的疊層石、秀美的龍頭寨、奇特的地下暗河等自然景觀。

第五天 神農頂 神農頂風景區(含環保車) 坪阡木魚鎮

【住宿】5★神農架隱閣民宿酒店或同級

【餐食】早餐：酒店內 午餐：紅坪風味 60 晚餐：神農養生風味 120

【景點介紹】早餐後前往神農頂風景區(含環保車)



觀野人出沒地---板壁岩、野生救護站---野人夢苑，觀中華一級保護動物---金絲猴，流覽千年以來野人的資料，觀神農雲海---風景垭、徒步穿越野人經常出沒地---瞭望塔，落差 150 米的飛瀑、遊覽金猴嶺原始森林。它的主要景點：小龍潭、金猴嶺、神農穀、板壁岩、瞭望塔、太子垭等。小龍潭是集吃、住、行、遊、購、娛為一體的綜合性服務區。內設野生動物救助站和金絲猴動態視頻大廳。金猴嶺海拔 3019.4 米，面積約 5 平方公里，平均海拔 2500 米左右，最高處為“華中屋脊”的六大支柱山峰之一。



它是神農頂景區金絲猴的主要活動區，也是神農架數十萬畝原始森林的典型代表。神農穀海拔 2785 米，東連華中第一峰，西接大小神農架，北望金猴嶺，南俯板橋河，有“進山不到神農穀，等於沒到神農架”之說。板壁岩海拔 2590 米，因山勢陡峭似板壁而得名。它也是“野人”經常現形留跡的地方。板壁岩景點是一個典型的高山植被原始生態分佈區，有高山草甸、箭竹、高山杜鵑，原始森林和形態各異的石林。

*****神農鼎景區也是湖北的旅遊代表安，神農頂神農架更有金絲猴及野人的傳說。走了神農架以及神農頂就是一個完整的湖北全攬旅程。沿途只要有觀光車的地方、需要走路太遠的距離、我

們也都會安排電瓶車代步的工具，減輕走路的路樣就輕鬆的遊神農架神農頂。世盟旅遊都兼顧到長者旅遊的舒適，所有的行程都是實地考察過、讓您的旅程更加的舒適不要太勞累！

第六天 坪阡至巴東(車程約 2 小時) 神農溪巴東玻璃觀景臺賞巫峽口 神農溪

漂流繙夫文化走廊 繙夫文化 最美水上公路 宜昌

【住宿】5★宜昌宜昌恒大酒店或同級

【餐食】早餐：酒店內 午餐：巴東風味 60 晚餐：宜昌巴楚盛宴 120

【景點介紹】

早餐後前往長江三峽巫峽口位於長江三峽巫峽東端出口。是“俯瞰長江第一拐，體位三峽千古情”的佳位置，也是“金色三峽”的佳拍攝地點。主要包括巫峽口、以巫峽文化為主要內涵的神話巫峽、獨特生態地理景觀為主要內涵的雲巔巫峽。神農溪巴東玻璃觀景臺賞巫峽口。

神農溪繙夫文化走廊景區是國家 AAAAA 級景區神農溪的延伸段，是以繙夫文化為核心，集體驗、度假、探險、養生於一體的旅遊景區。景區內可體驗繙夫拉纖，乘古老的“豌豆角扁舟”逆流而上，感受繙夫拼搏向上的精神。而後，順溪漂流而下，青山綠水在身邊流淌。。原始、古樸、自然、野趣、無污染的秀美風光，傳承並傳播著厚重的土家文化和神秘的繙夫文化。

*****湖北的三峽繙夫文化流傳已久，隨著三峽水庫的開發就不復存在。所以我們安排了神農溪漂流繙夫文化景點、旅客坐在獨木舟船上、有千夫拉著繩索逆溪而上，感受繙夫拼搏向上的體驗，全中國全湖北只有這個地方有，世盟旅遊都特別的安排上了。



朋友！如果你想領略美麗原始的自然景觀，獨特的繙夫文化請到神農溪來！

【醉美水上公路】在昭君故里湖北興山縣隱藏著一條全長十餘裏絕美的水上公路—古昭公路。為避免開山毀林，保護生態環境，整條公里都建在峽谷溪流中，是中國第一條水上生態環保公路。它宛如一條玉帶，順著香溪河谷向前延伸，周圍風景如畫也是攝影的最佳地方。

第七天 宜昌 秭歸 三峽竹海深度遊（車程約 3 小時），宜昌

【住宿】5★宜昌宜昌恒大酒店或同級

【餐食】早餐：酒店內 午餐：三峽風味 60 晚餐：恩施山珍宴 120

【景點介紹】



早餐後前往三峽竹海生態風景區自然景觀融山、水等多種風景為一體，被譽為“三峽地區的天然氧吧”。泗溪竹類有筇竹、斑竹等多個品種，讓人品味到非草非木，不柔不剛的植物景觀。另有龍王洞、白岩洞，魚泉洞等近 10 個洞穴以及獼猴、野山羊等幾十種野生動物繁衍棲息，為景區平添了無限的生機。「三峽竹海」是指位於湖北省秭歸縣的三峽竹海生態風景區，是一個以竹林為主的觀光景點，。該景區以竹林、瀑布、溶洞等自然景觀聞名，是集遊覽觀光、休閒度假於一體的生態旅遊區。

三峽竹海旅遊區位於秭歸縣茅坪鎮泗溪村。因“竹”聞名，景區內竹類品種高達 300 多種，竹字竹、筇竹、斑竹、撐麻青竹、實心竹、金鑲玉竹等散落在山嶺間，鬱鬱蔥蔥。冬去春來，唯有這片竹海依舊青綠，帶來無限希望。



****三峽竹海是大陸電影最佳的取景地，就可以知道最具旅遊價值，很多旅行團都是匆匆而過一個小時就離開。但是世盟旅遊認為不要趕不要急、安排了至少 3 個小時景區，慢慢欣賞以竹林、瀑布、龍洞、自然景觀文明的旅遊區

宜昌恆大飯店坐落於湖北省宜昌市，地理位置優越，毗鄰夷陵萬達廣場、吾悅廣場等核心商圈。飯店整體呈現歐陸皇家園林風情。本團在宜昌保證住宿恆大酒店體驗金碧輝煌奢華的飯店裝潢。



第八天 宜昌 恩施-利川 騰龍洞（含鐳射秀+電瓶車）恩施土司城 恩施

【住宿】准 5 星或恩施奧山雅閣酒店 或恩施中國品牌：女兒寨度假酒店 或同級

【餐食】早餐：酒店內 午餐：利川風味 60 晚餐：宜昌肥魚 120

【景點介紹】



【騰龍洞風景區】騰龍洞屬大巴山與武陵源交匯部，是恩施自治州土家族、苗族兒女的聚居地，山清水秀，如詩如畫。騰龍洞景區容積總量居世界第一，是中國旅遊洞穴的極品，2005 年 10 月被《中國國家地理》雜誌評為“中國最美的地方”。騰龍洞以其雄、險、奇、幽、絕的獨特魅力馳名中外。洞中有 5 座山峰，10 個大廳，地下瀑布 10 餘處，洞中有山，山中有洞，水洞旱洞相連，主洞支洞互通，且無毒氣，無蛇 蠍，無污染，洞內終年恒溫 14-18℃，空氣流暢。洞外風光山清水秀，水洞口的臥龍吞江瀑布落差 20 餘米，吼聲如雷，氣勢磅礴。

1988 年，經 25 名中外洞穴專家歷時 32 天實地考察論證：騰龍洞屬中國目前最大的溶洞，世界特級洞穴之一。

景區內有斥資近千萬打造的全國最大的原生態洞穴劇場，由國內頂級導演精心編排的以土家文化為背景的大型情景歌舞《夷水麗川》，讓您在感受騰龍洞震撼之美的時候，還可領悟到原始而又古老的鄉土歌舞風情並與之同樂。全方位的舞臺美感效果，大氣磅?。另外景區投資 2000 萬打造的全國唯一的“鐳射秀”，集聲、光、電、水、霧於一體，讓您身臨其境體驗當今高科技的衝擊波，極具震撼力。



*****湖北地質溶洞多，而土家族的恩施騰龍洞更是代表景點，您無法想上溶洞竟然如此的大、洞裡面還有五座山峰 10 個石頭大廳還有地下瀑布、入口還可以容納下熱氣球可以想像多大吧！絕對是您來湖北不可以錯過的景點！山洞裡面還有大型的歌舞表演-夷川麗水大型土家歌舞劇。

第九天 恩施 恩施大峽谷輕鬆一日遊 +上行纜車+下行電扶梯+環保車)恩施

【住宿】准 5 星或恩施奧山雅閣酒店 或恩施中國品牌：女兒寨度假酒店 或同級

【餐食】早餐：酒店內 午餐：三峽風味 60 晚餐：酒店內晚宴 120

【景點介紹】



恩施 恩施大峽谷+上行纜車+下行電扶梯+環保車)恩施

早餐後，搭乘動車前往利川參觀恩施大峽谷(含環保車+上行纜車+下行扶梯)位於世界硒都——湖北省恩施市境內，被專家讚譽可與美國科羅拉多大峽谷媲美，是清江大峽谷一段，峽谷全長 108 公里，面積達 300 平方公里,峽谷中的百里絕壁、千丈瀑布、傲嘯獨峰、原始森林、遠古村寨等景點美不勝收。

恩施大峽谷（國家 AAAAA 級風景區）



恩施大峽谷已開放七星寨景區全線及雲龍地縫部分景區。七星寨開放面積 7.2 千米，天坑、地縫、絕壁、峰叢、岩柱群、溶洞、暗河等地質景觀一應俱全，被稱為“喀斯特地形地貌天然博物館”。2015 年 7 月，恩施大峽谷被國家旅遊局授予“國家 AAAAA 級旅遊景區”稱號



【恩施大峽谷】被專家譽為與美國科羅拉多大峽谷難分伯仲的湖北清江恩施大峽谷，位於長江三峽附近的鄂西南恩施土家族苗族自治州恩施市屯堡鄉和板橋鎮境內，是清江大峽谷中的一段。峽谷全長 108 千米，總面積 300 多平方千米。峽谷中的百里絕壁、千丈瀑布、傲嘯獨峰、原始森林、遠古村寨等景點美不勝收。

自然景區則主要由大河風光、前山絕壁、大中小龍門峰林、板橋洞群、龍橋暗河、雲龍河地縫、後山獨峰、雨龍山絕壁、朝東岩絕壁、銅盆水森林公園、屯堡清江河畫廊等組成。“八百里清江，每一寸都是風景。極具開發價值的恩施大峽谷如不向世界推介，絕對是一大遺憾。沐撫大、小龍門 6 平方千米的範圍內就有 200 米以上的獨立山峰 30 餘座；靜水清江，虹橋臥波、青山倒影，讓人產生海市蜃樓的幻覺；雲霧繚繞，白鶴翩躚，情景交融，仿佛置身於浩渺悠遠的世外天地之間。



*****參觀恩施大峽谷(含環保車+上行纜車+下行扶梯) 旅客到這裡都怕走路，恩施大峽谷非常的美，看美景又怕太累嗎？請放心，世盟旅遊特別安排了輕鬆遊恩施大峽谷，會用整整近一天的時間輕鬆走，別的旅行團都在三個小時之內就趕行程走完，但是我們留竹充裕的至少 5-6 個小時的時間這樣就慢慢走慢慢欣賞就不累了！搭纜車上去然後再搭電扶梯下來、如果您真的要再更輕鬆的旅遊，山上也有轎子挑夫全程座轎子就更輕鬆了，全程人民幣大概 700 元左右、但是可以分段座價格就便宜！

第十天 恩施--荊門 沙洋【十萬畝油菜花海】 荊州

【住宿】荊州富力萬達嘉華酒店或同級

【餐食】早餐：酒店內 午餐： 土家風味宴合菜 60 晚餐 農家餐風味 120

【景點介紹】

去沙洋賞“中國最美油菜花海”



50 公里五洋公路線的幾十萬畝油菜花海，登觀景臺賞彩色油菜花，特別是水上觀花區的金花台，會讓您與油菜花親密接觸，近距離的欣賞到油菜花。“世界油菜看中國、中國油菜看湖北、湖北油菜看沙洋”，荊門市沙洋縣為湖北第一油菜種植縣，並享有“中國十大最美油菜花海”之譽，70 萬畝盛開的油菜花正成為免費開放景區，吸引眾多遊客。

在沙洋縣腹地五洋公路沿線，這片傳統農耕區正在悄然“轉身”：集生態休閒、農業觀光、農家體驗於一體的“金色沙洋”正以俏麗的身姿迎接四方遊客。

改造過的民居，新修的公路，美麗的鄉村景色、淳樸的沙洋人民、燦爛的油菜花海、撲鼻的春天氣息，一定讓您留連忘返。



荊州富力萬達嘉華飯店位於文化古城荊州的荊沙兩區交匯處，毗鄰商業中心萬達廣場近美麗的古城。古城風景包含關公聖像、保存完好的古城牆以及秀美瑰麗的護城河。

****世盟旅遊春季季節限定的行程，不只安排賞櫻花、更安排沙洋的十萬畝油菜花海，3 月中旬以後、油菜花盛開這裡就是中國十大最美的油菜花田，還有一個登高的望景涼亭，可以登高油菜花海一覽無遺。世盟旅遊去年也是這個時候到達，每位旅客都震撼到油菜花田竟然可以這麼壯觀美麗！

第十一天 荊門 荊州 夢裏水鄉【水上森林含遊船 花島 含遊船】2H 枝江【同心花海】大型櫻花園林+鬱金香 1H 武漢

【住宿】 武漢福朋喜來登大酒店或同級

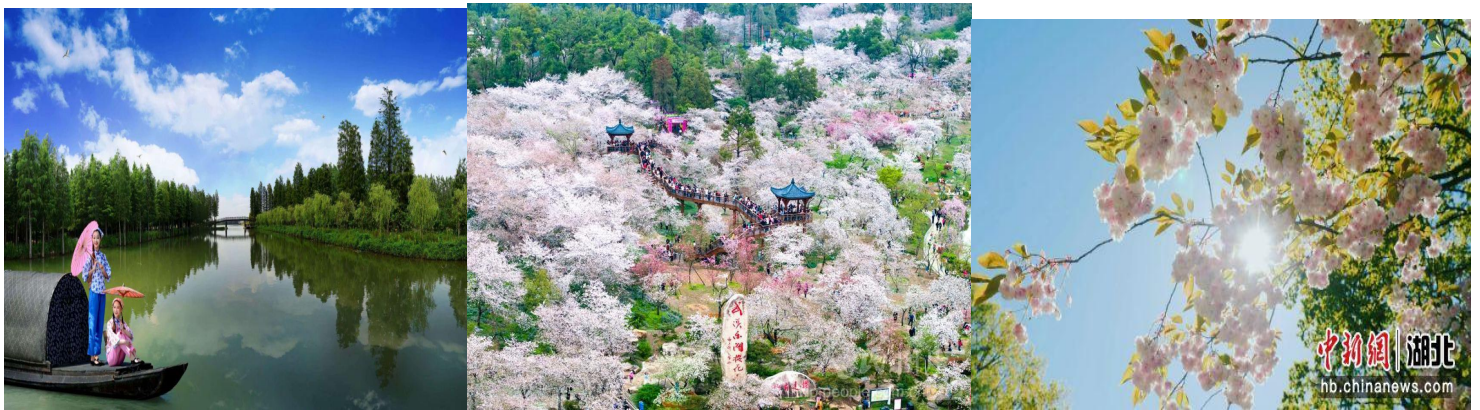
【餐食】 早餐：酒店內 午餐： 當陽風味 60 晚餐：湖北楚菜 120

【景點介紹】

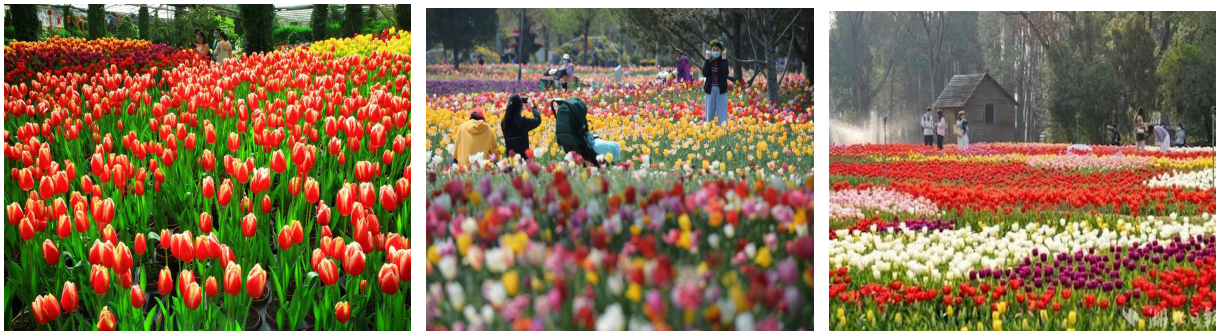
今日參觀黃鶴樓或 1.5H 仙桃夢裏水鄉【含遊船 電瓶車園林遊覽】擇一

仙桃-夢裏水鄉『仙桃夢裡水鄉』：湖北省最大的人工水上森林公園，總面積 1100 畝，其中水上森林面積 300 畝，種植約 20000 棵池杉樹，平均樹齡近 50 年，橫平豎直，屹立挺拔，蔚為壯觀。

夢裡水鄉水上森林現存面積 466 畝，種植池杉 20000 餘棵，是國內稀有的水上森林資源。樹生水中，鳥棲林中，魚遊湖中，形成類似於亞馬遜河的獨特生態景觀。池杉林隨著四季變化，呈現不同景色。【夢裏水鄉（含遊船+接駁車+花海）】



同心花海位於宜昌市枝江市問安鎮同心村，是花海觀光、田園遊樂、的鄉村旅遊花海之地。春天是大自然賦予的一個美好季節，各種花卉競相盛開，為世界各地帶來了絢麗多彩的景致。無論是櫻花、鬱金香、玫瑰等，每一種花都有著自己獨特的美麗風采，吸引著來自世界各地的遊客和攝影愛好者前來欣賞和記錄。櫻花盛開時的景象總是令人嘆為觀止，成千上萬的櫻花樹在陽光下綻放，妝點成一片粉色的夢幻世界。鬱金香花田如同一幅色彩繽紛的油畫，數以萬計的鬱金香競相盛開，呈現出絢麗多彩的景象，讓人仿佛置身於童話般的花海之中，是極美的賞花景點！



武漢東西湖福朋喜來登酒店位於武漢漢口 CBD 商圈,酒店擁有 236 間時尚、舒適溫馨的客房及套房。24 小時的健身中心和配備洗烘設備的洗衣房, 滿足各類客人不同需求。位於酒店一層集美食、咖啡、醇飲優選 Best Brews 精釀。 酒店交通便捷, 輕鬆融入武漢自然與人文風光。



第十二天 武漢【黃鶴樓含電瓶車】-桃園(松山)AE218 17:35/20:10

【住宿】 甜蜜的家

【餐食】 早餐：酒店內

【景點介紹】

今日參觀黃鶴樓後專車前往機場搭機飛返回臺灣，結束此次湖北山水畫的行程。



【本行程之各項內容及價格因季節、氣候等其他因素而有所變動，請依出發前說明會資料為主】

報名程式

1. 加入官方客服 Line ID : @allytour
2. 填寫報名表
3. 提供護照和臺胞證清楚照片
4. 訂金兩萬元

【付款方式】

※現金繳費請到公司

※匯款資訊=請洽客服

請於轉帳作業完成之後，來電告知您的 ATM 匯款帳號後五碼，以維護貴賓權利，謝謝。

※刷卡：提供刷卡單，線上刷卡連結

為保障您的權益，如傳報名表、刷卡單、證件影本等資料，請主動告知，由旅行社人員為您核對資料，謝謝。

特殊須知

◎贈送上網卡 15 天 10GB

※此為贈品項目如自動放棄、恕不退費。

※無 e-sim 卡

※無法指定品牌與規格,且因區域性限制或基地臺覆蓋不足、客人手機型號與 SIM 卡無法相容...等因素,

本旅行社依規定投保旅遊責任險。因應保險公司承保規定，被保險人如未滿 15 足歲者及 70 足歲以上者保額不得超過 250 萬。建議所有旅客自行加保旅遊平安險，提供更全面的保障

◎旅行社責任險是產險與貴賓自行保的旅行平安保險或人壽險不同。

《意外事故》指旅遊團員在旅遊期間因遭遇外來的突發意外事故。若申請方式一定要在旅遊途中有就醫紀錄，醫生證明正本及收據正本，影本一律不受理。若因食物不適引起上吐下瀉，同團中至少要有 2 人在外站有就醫紀錄才能申請理賠，僅有一人保險公司會視同旅客個人因素不會受理。滑倒受傷被魚刺哽到等等…，一樣須在外站先有就醫紀錄回國後繼續治療才能申請，申請期限以出發日起 6 個月內完成。若因自發性如慢性病、高血壓、心臟病、心血管疾病、感冒、胃痛、水土不服、高原反應… 等等,凡非意外造成的皆不在旅責險理賠範圍。

◎ 行程脫隊：此行程為團體旅遊行程，顧及旅客於出遊期間之人身安全及相關問題，需與團體同進同出。若有中途脫隊者，行程中所載明之餐食、旅遊、住宿、機位等團體旅遊行程相關項目，均除視同個人放棄外，不另退費。 **小費亦需付足旅遊天數。**

◎中國地區烹飪手藝方法與臺灣落差甚大，且又鹹又油又辣請入進隨俗體驗各地風情，。另需求全程素食餐之貴賓，，行程中餐食將以每一~二人為二菜一湯，三人為三菜一湯，四人則為四菜一湯，以此類推至一桌八菜一湯為上限。

特別餐食需求比如不吃牛羊豬，不吃2隻腳，不吃海鮮..等等。如前往中國旅遊以體團合菜居多，沒法像歐、美餐廳，個別套餐式安排，只能避開不吃，若真因宗教或體質等因素建議旅途中依素食安排。

◎素食與特殊餐食提醒:報名付訂金時請一併告之特殊餐食 例如:全程素食或不吃牛肉或其他餐食，至少於出發前兩個工作天（不含假日）主動告知承辦人員，以便事先協助安排

◎團體房型均以2人一室兩張單人床為主，如需指定大床房，請於出發前提出，並以酒店實際回覆為準

◎團體住宿以行程中載明之酒店為優先，如遇旺季滿房或承接大型會議或政府徵收等，導致無法安排，則將改以其他同級酒店替代。

◎孕婦及年長者或健康狀況不良者，宜有家人隨行，且應先到醫院索取附有中文說明的英文診斷書備用。

◎航班時間與異動說明

行程所列航班資訊為預估參考，最終以航空公司實際公佈為準。若因航空公司安排或其他不可抗因素導致航班時間或轉機地點異動，本公司將不額外收費；若因航班異動致使餐食增加，亦不另加價；如遇餐食減少，則將視情況辦理退費，敬請見諒

◎役男：須向相關主管機關申請出境許可。(役男是指年滿十九歲當年一月一日起至屆滿三十六歲之年十二月三十一日止，尚未履行兵役義務之役齡男子。)

◎團體機票經開票後，需團去團回，開票後即無退票價值，故於開票後或當日臨時取消出發者，恕無法辦理退票