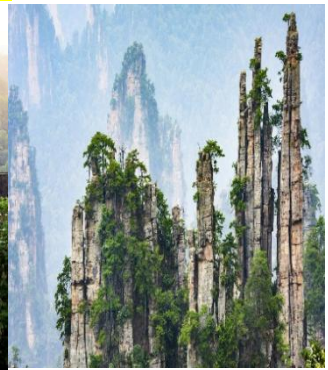
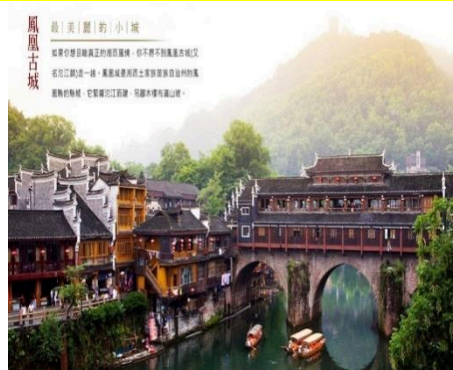
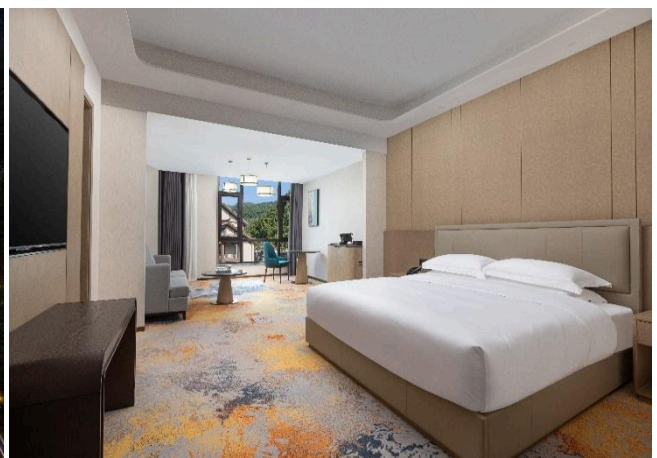


(世盟旅遊)VIP (豪華五星高餐標) 張家界.天門山. 百龍電梯 鳳凰古城.寶峰湖 掛在瀑布上的千年古鎮芙蓉鎮 張家界+梵淨山10日

五星張家界瑞景縵山溫德姆酒店 (2024最新)



張家界 No.1 瑞景縵山溫德姆酒店 3 晚



在張家

界這片神奇秀美的土地上，張家界瑞景縵山溫德姆酒店宛如一顆璀璨的明珠，散發著獨特的魅力。酒店地理位置優越，交通極為便利。步入酒店，近 3 萬平方米的建築面積彰顯著它的大氣與不凡。208 間精心雕琢的客房與套房，是舒適與品質的完美融合。智慧化設備主導其中，讓每一位賓客都能享受到便

捷、高效的高端服務。在這裡，只需一個指令，就能滿足各種需求，愜意之感油然而生。 酒店的配套設施一應俱全，足以滿足賓客多樣化的需求。

張家界瑞景縵山溫德姆酒店專業的廚師團隊廚藝精湛，擅長烹製土家菜、湘菜、粵菜等多種美食。每一道菜品都色香味俱全，在滿足味蕾的同時，也能讓賓客領略到不同地域的飲食文化。

這一次世盟旅遊張家界 10 日團體、不僅安排住宿在張家界最高檔酒店，更安排一晚歡迎晚宴再此享用，餐廳豪華的裝潢高檔的餐標，豐富的特色菜一定讓您滿意世盟旅遊的安排！酒店他們用熱情、專業的態度，為賓客提供貼心周到的服務，讓賓客在這裡感受到家一般的溫暖與舒適。自開業以來，憑藉卓越的品質和優質的服務，此酒店成為眾多遊客首選之地。



景觀獨特世界唯一、大家熟悉嚮往的張家界，旅社都是安排 8 天的制式行程，第一個考慮到就是班機的問題。因為現在張家界沒有直飛的班機、所以所有旅行社都是安排直航到湖北武漢的飛機。湖北省的武漢到湖南省的張家界，直線距離拉車就要 600 公里，中途都要在常德住宿一天在前往張家界、又要去鳳凰古城、回程又要武漢拉車回去武漢。算起來在張家界停留的時間就是匆匆的 2-3 天、這樣還算到張家界旅遊嗎！這樣還算到張家界旅遊嗎！ 所以世盟旅遊規劃設計的張家界行程，第一天臺灣出發到浦東轉機當天就可以到達張家界，充分完整休閒的遊覽張家界全部景區、及鳳凰古城+樊淨山，回程由湖南長沙轉機回台，這樣的設計行程班級安排是最適當的。

世盟旅行團設計行程規劃都是以我們多年豐富的大陸帶團經驗 都是以客人的需求為導向來規劃行程，不會用花俏的言語行程隱藏技巧矇騙客人，就以第八天張家界大峽谷這個點來說，所有旅行團到大峽谷的行程都是寫“大峽谷雲天玻璃橋”只會帶你到玻璃橋參觀而已。但是我們帶團經驗都知道一定還要買票再走到張家界大峽谷，開始的時候先體驗滑磨石子石梯下溪底，跟我們小時候的石榴滑梯一樣安全又刺激。下到溪底後此地幽靜舒暢、走在平緩的峽谷步道上步道的瀑布壯觀,空氣清新涼爽，安排步道小健行輕鬆一個小時，再搭電瓶船遊覽峽谷風光。這些都是有需要費用的，但旅行團是能省則省就不安排這裡。但是我覺得值得前往，所以我在設計行程不偷工減料完整的呈現張家界。

同時在張家界旅遊一定要有安排充裕的時間。因為張家界都是山區，景觀更是世界獨一無二。如果同一天安排太多太趕的行程，就會變成趕路趕行程、休息照相的時間都很匆忙。我們用 10 天的行程巧妙的合理安排行程點、走起來就格外的輕鬆休閒。所以大家要仔細看一下我們的行程表跟別的旅行社的來做一個比較，做一個明智判斷同樣張家界行程的好壞。

我們團費收這個價錢就有這個價值，所有內容標示的一清二楚、飯店的等級都是台灣團體最好的、晚餐的餐標更是高達 120 元人民幣，行程點也都是付費值得參觀，不安排免費的無謂參觀景點充數，實實在在的內容。

全程無安排購物站全程絕無車上賣藥、隨車攝影及中醫諮詢！>

以下張家界 VIP 系列團出發日期 10 人以上報名都保證出發，請放心報名！

第一團出發日期： 8 月 19 日(二)

第二團出發日期： 9 月 19 日(五)

第三團出發日期：10 月 24 日(五)

第四團出發日期：11 月 14 日(五)

此全新行程的高標準市場價都要 52,000 以上,

本團參加團費：46.000 元(特殊自組行程，保證品質-物超所值不二價)

各位可以參考各大旅行社的報價、就知道張家界這個行程 10 天 46,000 元價格的合理性。特殊行程絕對價錢公道。大陸團大家可以看下我的行程都寫得很清楚,飯店住哪裡,吃飯多少錢,都寫得清清楚楚明明白白這樣報名就放心。

此行程單房間差：9.000 元 (當地小費 300/日*10=3.000 元當地付)

同樣的張家界行程，各家旅行社的做法不同。尤其現在張家界都還沒有直飛的班機，絕大部分的旅行社都是飛機飛到武漢或長沙，再拉車 1-2 天才會到達張家界，團體票只能 8 天，扣掉頭尾兩天所剩遊覽的天數不足以遊覽。本團是我自己設計的行程、是採用個人票上海轉機直飛張家界 10 天，第一天晚上就可以到達張家界市區。才能完整的飽覽張家界才能把所有該去的景點走走完不遺漏，同時因為張家界許多是山區、更需要悠閒的時間慢走欣賞獨特山景。時間如果安排得太匆促客人累甚為可惜一趟到張家界，所以我設計的行程多兩天才有充裕的時間這樣的安排是對的。

航班資訊：此為本行程預定的航班時間，實際航班以團體確認的航班編號與飛行時間為準

日	日期	城市/航站/ 停留城市	時間	航班 號等 狀態	停留/機型/ 飛行時間/ 服務
五	10月24日	出發 台北桃園(TPE)台灣桃園國際機場	1530	MU5008 經濟艙	直飛
		第二航站			空中巴士 A330-220
		抵達 上海浦東(PVG)上海浦東國際機場	1730	SS	2小時00分鐘
		第一航站			點心
		台北桃園(TPE) - 上海浦東(PVG) 實際飛行: CHINA EASTERN AIRLINES			
五	10月24日	出發 上海浦東(PVG)上海浦東國際機場	2025	FM9341 經濟艙	直飛
		第一航站			73E
		抵達 張家界(DYG)張家界荷花機場	2240	SS	2小時15分鐘
		上海浦東(PVG) - 張家界(DYG) 實際飛行: SHANGHAI AIRLINES			點心
日	11月02日	出發 長沙(CSX)長沙黃花國際機場	1140	FM9396 經濟艙	直飛
		第二航站			73E
		抵達 上海浦東(PVG)上海浦東國際機場	1355	SS	2小時15分鐘
		第一航站			
		長沙(CSX) - 上海浦東(PVG) 實際飛行: SHANGHAI AIRLINES			
日	11月02日	出發 上海浦東(PVG)上海浦東國際機場	1545	MU5005 經濟艙	直飛
		第一航站			空中巴士 A330-220
		抵達 台北桃園(TPE)台灣桃園國際機場	1740	SS	1小時55分鐘
		第二航站			
		上海浦東(PVG) - 台北桃園(TPE) 實際飛行: CHINA EASTERN AIRLINES			

第一天 桃園 / 上海/張家界



集合於桃園國際機場，上海轉機飛往張家界。在湖南省的西北部，隱藏這一片神秘而壯麗的土地它仿佛是大自然精心雕琢的一幅巨型畫卷。以其獨特的山水景觀和深厚的文化底蘊吸引著無數遊人的目光

在這裡，山川巍峨、雲霧繚繞、奇峰異石、溪流潺潺每一處都透露出一種深邃古老的韻味。讓人仿佛置身於一個超然物外的仙境。

張家界荷花機場接機,入住酒店。

張家界陽光酒店按國家五星級標準投資興建的一家豪華會展旅遊度假酒店。地處風景秀麗的張家界市新城區，南望天門，北依澧水，毗鄰核心景區天門山約 10 分鐘車程地理交通位置極為便捷。為張家界市區排名前三國際級五星飯店。

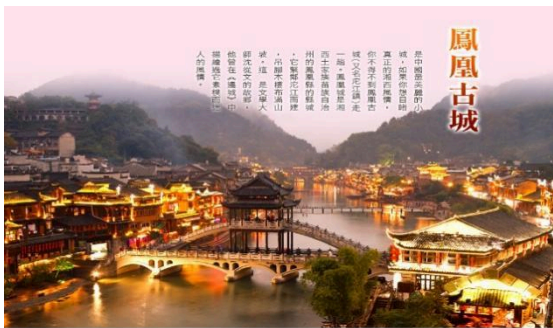
*****帶團到張家界這麼多年，張家界的住宿都已有顯著的提升，從 20 幾年前住的只有三星級到現在都有國際的五星級酒店，所以世盟旅遊的團體對住宿都有嚴苛的要求，住宿都是以台灣團體用的最高等級標準，大家都可以沿途檢視我們的住宿品質、會有高滿意的評價！



餐食：早餐：★ 午餐：機上 晚餐：機上

住宿：張家界陽光國際大酒店 Sunshine Hotel Zhangjiajie (五鑽)或藍灣柏格大酒店(五鑽)或同級

第二天 張家界-車赴鳳凰古城 3.5H 鳳凰古城(含接駁車+三景套票+沱江遊船、虹橋藝術樓、沙灣吊腳樓、萬名塔、沱江吊腳樓) 夜遊古城古城石板街、酒吧一條街、古城夜景 鳳凰古城



【鳳凰古城】(又名沱江鎮)。鳳凰城是湘西土家族苗族自治州的鳳凰縣的縣城，它緊鄰沱江而建，吊腳木樓布滿山坡。這裏是文學大師沈從文的故鄉，他曾在《邊城》中描繪過它素樸而迷人的風情，如果你想目睹真正的湘西風情，你不得不到～【鳳凰城】走一趟。

【鳳凰古城】是中國最美麗的小城，如果你想目睹真正的湘西風情，你不得不到鳳凰古城(又名沱江鎮)走一趟。鳳凰城是湘西土家族苗族自治州的鳳凰縣的縣城，它緊鄰沱江而建，吊腳木樓布滿山坡。這裏是文學大師沈從文的故鄉，他曾在《邊城》中描繪過它素樸而迷人的風情。建於清康熙時期，有全國保存最完好的古城。集居著苗族、漢族、土家族、回族等，形成了多才彩多姿的民族風情。是文人墨客最愛駐足的地方，也是最適合悠哉踱步、沉澱心靈的小鎮。在這青山、綠水、古橋、吊腳樓、民居、石板街；城內，古代城樓、明清古院風采依然，苗族小鎮的細緻溫柔與古老歷史累積的厚蘊文化。白天的古城，夜晚的古城，都值得您深深的體驗他獨特的風情。

【沙灣吊腳樓】吊腳樓也叫「吊樓子」，中國的苗族、壯族、布依族、侗族、水族、土家族等居住在南方山區的少數民族的傳統幹欄式民居，多見於湘西、鄂西、四川、重慶、貴州等地區。吊腳樓多依山就勢而建，朝向多坐西向東或坐東向西。吊腳樓屬於一種半幹欄式木質建築。一般分上下兩層，上層通風、乾燥、防潮作為居室；下層是豬牛欄圈或用來堆放雜物。

【萬名塔】位於鳳凰古鎮城東青龍山麓沙灣黃土坎的沱江之濱，東靠雕樑畫棟的遐昌閣，西望氣勢若虹的風雨橋，建立在原字紙爐的遺址上。由著名畫家黃永玉於是1985年倡義同，群眾集資，政府扶助於1988年建成，故名“萬名塔”。

【虹橋】橫臥於沱江之上，風雨樓以它的壯觀和俊美拔然而起，這其實就是成了一道重疊的風景，這道風景，由下而上、由古而今穿越著六百多年的歷史。這座橋始建於明洪武初年，橋下的那條潭，自古以來就叫“回龍潭”。靠近南岸，以前依山傍水還修建有一座“回濤閣”



鳳凰凱盛國際酒店 飯店坐落於中國歷史文化名城-鳳凰古城，距離鳳凰古城核心景區只有8分鐘車程。飯店位置優越，交通十分便利。

鳳凰凱盛國際酒店的房間太棒了！房間佈局合理，空間利用得非常充分，絲毫沒有侷促感。傢俱新，沙發坐起來特別舒服，茶几上擺放著精緻的茶具，供客人閑暇時享用。在疲憊的一天後可以盡情放鬆。空調製熱效果都極佳，能迅速調節到適宜的溫度。房間的隔音效果也相當出色，關上門窗後，外面的嘈雜聲完全被隔絕，讓您安靜地休息。酒店在房間細節上的用心真的讓人感動，不愧是鳳凰的優質酒店選擇。



餐食：早餐：★ 午餐：苗家風味 60/位 晚餐：九品閣湘西風味+每桌贈送一隻叫花雞 120/位 或住宿
酒店鳳凰宴 120/位

住宿：鳳凰凱盛大酒店 (24 年新五鑽)或 湘西陽光酒店或湘西皇冠國際酒店或希爾頓歡朋或同級

第二天 鳳凰古城→2H 車赴梵淨山 1.5H，(梵淨山含門票+索道+環保車) 金頂「蘑菇石」、「老鷹岩」、「萬卷書」、「將軍頭」梵淨山 2H 鳳凰



【梵淨山】(含★電瓶車+纜車)，1982 年被聯合國列為一級世界生態保護區，2018 年被列入『世界自然遺產名錄』，是中國第 53 處世界遺產。梵淨山是「貴州第一名山」，「武陵第一峰」，是中國黃河以南最早從海洋中抬升為陸地的古老地區。這裡留下了 10 至 14 億年前形成的奇特地貌景觀：孤峰突兀，斷崖陡絕，溝穀深邃，瀑流跌宕，億萬斯年的風雨侵蝕，雕琢了老金頂附近的高山石林峰群，諸如「蘑菇石」、「老鷹岩」、「萬卷書」、「將軍頭」等，鬼斧神工，惟妙惟肖，妙趣天成。

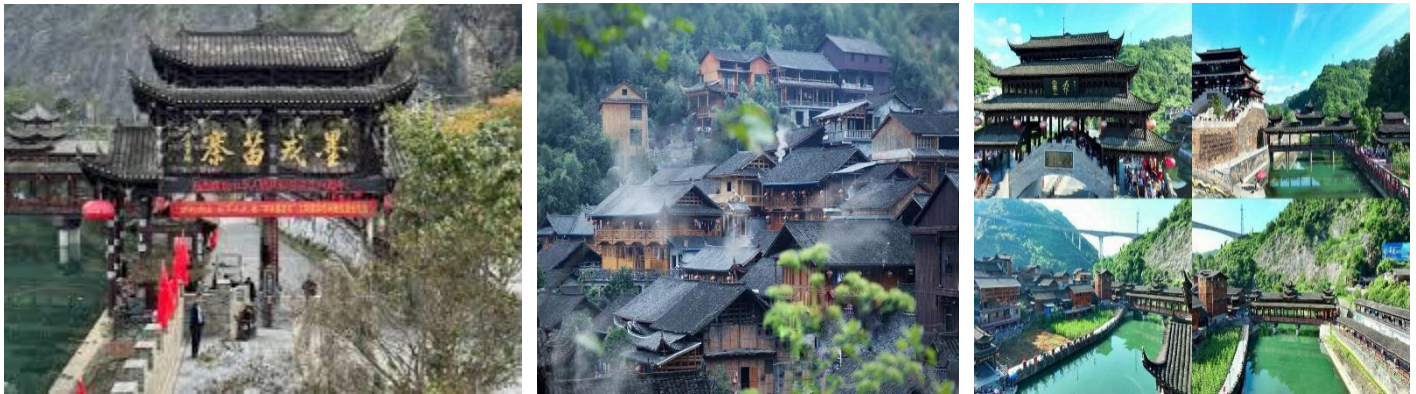
新金頂更是孤峰高聳，直刺雲天，金刀峽將新金頂從峰頂至山腰劈為兩半，唯有一線峽穀援鐵鏈可攀，其上峽頂飛橋相連，險峻至極。

梵淨山是中國西南一座具有兩千多年歷史的文化名山也是西南地區著名的千年佛教名山，古人因其「崔嵬不減五嶽，靈異足播千秋」，故稱梵淨山為「天下眾名岳之宗」。梵淨山是全國著名的彌勒菩薩道場，彌勒道場有神奇的自然景觀相印證。在新、老金頂附近，常常可以看見奇妙的「佛光」和「幻影」，古人認為「佛光」和「幻影」就是「彌勒顯像」，莫不虔誠跪拜。與山西五臺山、浙江普陀山、四川峨眉山、安徽九華山齊名的中國第五大佛教名山，在佛教史上具有重要的地位。

餐食：早餐：★ 午餐：貴州風味 60/位 晚餐：隆源山寨鳳凰合菜 120/位

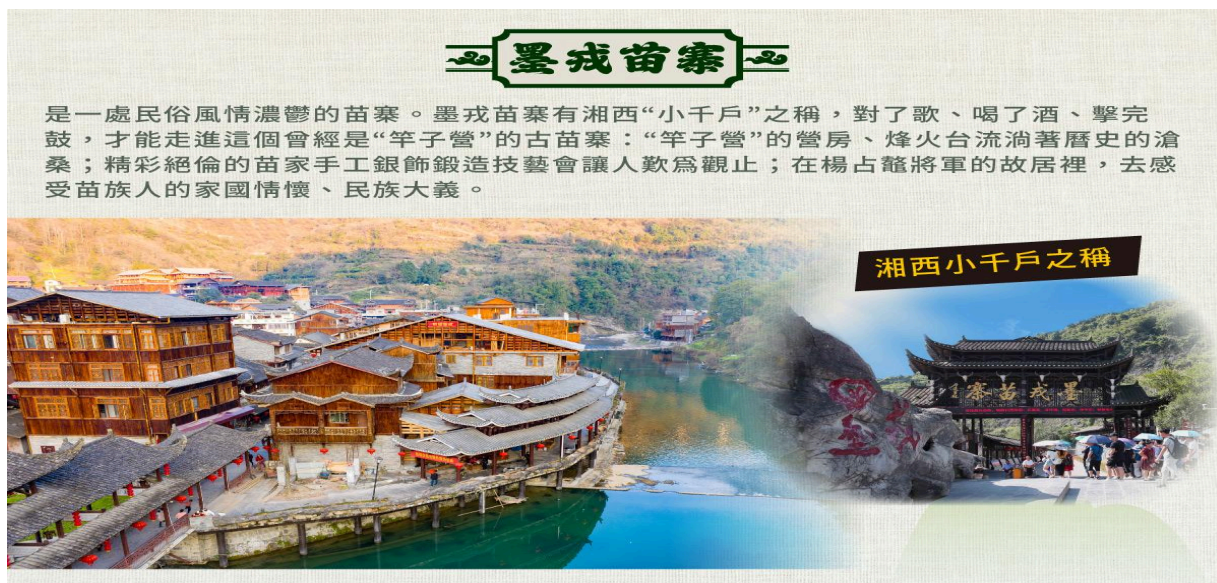
住宿：鳳凰凱盛大酒店 (24 年新五鑽)或 湘西陽光酒店或湘西皇冠國際酒店或希爾頓歡朋或同級

第三天 鳳凰-張家界 墨戎苗寨 1.5H 近距離走進湘西原生態苗寨，芙蓉鎮（含電瓶車、牌樓、擺手堂溪洲銅柱、土王橋、芙蓉鎮大瀑布）→2H 張家界 72 奇樓夜景 張家界



【墨戎苗寨】全村由 13 個苗寨組成，距離鳳凰古城 80 公里。該村正處於張家界至鳳凰這一“黃金通道”上，焦柳鐵路、龍吉高速公路、省道穿寨而過，交通便利。”墨戎”為苗語，意為“有龍的地方”。墨戎苗寨的苗族風情、苗族文化藝術主要有：苗族服飾銀飾、苗族刺繡、苗族建築、苗族趕秋、苗歌、四方鼓、蕩秋千、舞獅耍龍、上刀梯下火海、巫儺絕技等。

芙蓉鎮原名叫王村，是一個有著 2000 多年歷史的小鎮。位於湖南省湘西土家族自治州永順縣的南端。海拔 927 米，全鎮人口 2 萬多人，占地面積 168 平方公里，因有一瀑布穿梭其中，有被叫做“掛在瀑布上的千年古鎮”。芙蓉鎮與龍山裡耶鎮、蘆溪浦市鎮、花壇茶峒鎮並稱為湖南的四大名鎮，被國家授予 4A 級風景名勝區，後因劉曉慶在此拍攝了電影芙蓉鎮而聲名遠播。



張家界陽光酒店是由湖南湘投控股集團，按國家五星級標準投資興建的一家豪華會展旅遊度假酒店，地處風景秀麗的張家界市新城區，南望天門，北依澧水，毗鄰長張高速出口、永定區政府，接軌市中心主幹道永定大道，距火車站、飛機場 10 分鐘車程、核心景區 30 分鐘左右車程，地理交通位置極為便捷。張家界陽光酒店按國家五星級標準投資興建的一家豪華會展旅遊度假酒店。地處風景秀麗的張家界市新城區，南望天門，北依澧水，毗鄰核心景區天門山約 10 分鐘車程地理交通位置極為便捷。為張家界市區排名前三國際級五星飯店。

*****帶團到張家界這麼多年，張家界的住宿都已有顯著的提升，從 20 幾年前住的只有三星級到現在都有國際的五星級酒店，所以世盟旅遊的團體對住宿都有嚴苛的要求，住宿都是以台灣團體用的最高等級標準，大家都可以沿途檢視我們的住宿品質、會有高滿意的評價！

張家界地區住宿有分張家界市區以及武陵源景區，我們團都有分別都會住宿到市區及景區內。各有不一樣的住宿體驗。世盟旅遊首選的各飯店都是團體一流的，酒店新穎大器高大尚，豪華舒適是您參加張家界旅遊的第一選擇！



張家界藍灣柏格國際飯店
Blue Bay Hotel

張家界藍灣柏格國際飯店坐落於張家界市區澧水河畔，飯店與天門山隔河相望。飯店即可遠眺天門洞，欣賞神奇的自然景觀——天門奇景。飯店離張家界市中心、天門山約 10 分鐘車程，鬧中取靜，遠離塵世的喧囂。飯店由遠大住工集團投資興建，採用獨特裝配式結構設計，綠色環保，極具現代科技感，給你提供不一樣的入住體驗。

餐食：早餐：★ 午餐：苗寨高山流水宴 60/位 晚餐：醉湘庭 120/位

住宿：張家界陽光國際大酒店 Sunshine Hotel Zhangjiajie (五鑽)或藍灣柏格大酒店(五鑽)或同級

第五天 張家界土家風情園，天門山含往返索道+玻璃棧道含鞋套+天門洞含手扶梯；天門狐仙秀

張家界(天門山國家森林公園【單程纜車+ 上下段電扶梯+單程環保車】+天門洞+天空步道(含鞋套)+鬼穀棧道)、張家界



【天門山國家森林公園(單程纜車+上下段電扶梯+單程環保車)】占地面積96平方公里，為四面絕壁的臺形孤山，屬典型的喀斯特岩溶地貌；天門山海拔1518公尺，是張家界的文化聖地，被稱為《張家界之魂》，有《湘西第一神山》的美譽，是張家界地區最早載入史冊的名山，也是張家界地區海拔最高的山是張家

界第二個國家森林公園。西元263年，因山壁崩塌而使山體上部洞開一門，南北相通；三國時吳王孫休以為吉祥，賜名《天門山》。



【天門山纜車】是目前世界上最長的單線循環式高山客運索道，長7454米，高差1277米；天門洞氣勢臨空獨尊，世界上最高海拔的天然穿山溶洞，門高131公尺、寬57公尺、深60公尺；1999年世界特技飛行大師曾架機穿越天門洞，引起世人關注。

【張家界天門山觀光隧道扶梯(上段+下段)】創下6個“世界之最”，懸崖絕壁挖隧道裝扶梯，“中國大陸成功完成了世界上環境最惡劣、工程最艱巨、施工難度最大、總提升高度最高、梯級運行總長度最長、最具創意的山體隧道中運行的自動扶梯工程，成為全球電梯界的經典專案，為世界電梯行業增添一奇跡，並成功創造了世界上在懸崖峭壁的山體內安裝自動扶梯的奇跡。

【天門洞】高131.5米，寬50餘米，南北對開於千尋素壁之上，氣勢磅礴，巍峨高絕，是罕見的高海拔穿山溶洞，更是盡顯造化神奇的冠世奇觀，天門洞終年氤氳蒸騰，景象變幻莫測，時有團團雲霧自洞中吐納翻湧，時有道道霞光透洞而出，瑰麗神奇，宛如幻境，似蘊藏天地無窮玄機。天門洞 千百年承接天地萬物的靈氣，成為人們祈福許願的靈地，天門洞被視為《天界之門》、《天界聖境》，已成為美好幸福的象徵。

註：若遇不可抗力之因素，山上環保車停駛，則天門洞僅能安排在搭乘天門山纜車時遠觀，敬請見諒。



【鬼穀棧道】位於覓仙奇境景區，因懸於鬼穀洞上側的峭壁沿線而得名。鬼穀棧道全線既不在懸崖之巔，也不在懸崖之側，而是全線都立於萬丈懸崖的中間，給人以與懸崖共起伏同屈伸的感覺。



天門狐仙秀

利用宏大的佈景及高科技技術，帶你走進宛如仙境的奇幻場景

以張家界天門山為背景，打造出世界唯一的高山峽穀大舞臺

近 500 多名演員同場演繹，劇情改編自著名的「劉海砍樵」

通過優美的音樂旋律和華麗的舞臺場景，共用美輪美奐的藝術盛宴

僅需一張「天門狐仙」演出門票，即可欣賞到這出山水實景音樂劇



評斷旅遊團體的好壞，除了飯店及餐食的餐標、行程點以外，更要看有沒有自費的活動。在張家界有天門山狐仙秀、是世界首創的大型高山峽谷實景音樂劇場。我們的團費都已經包含了、免在再當地付費人民幣 280 元/位。現在就讓我們大家期待這場盛大的高山劇場實境演出！

餐食：早餐：★ 午餐：野山菌風味 60/位 晚餐：鮑宴風味 120/位

住宿：張家界陽光國際大酒店 Sunshine Hotel Zhangjiajie (五鑽)或藍灣柏格大酒店(五鑽)或同級

第六天 張家界 百龍電梯上，袁家界、迷魂臺，天下第一橋；楊家界，峰牆奇觀；天子山，賀龍公園
西海，禦筆峰，天子山索道下 武陵源景區

特別獨家安排標誌門水果能量補給站（四種當季水果+礦泉水，無限量供應）

【張家界國家森林公園】於 1982 年由國務院委託國家計委批准成立的中國第一個國家森林公園，1992 年 12 月因奇特的石英砂岩大峰林被聯合國列入《世界自然遺產名錄》；2004 年 2 月被列入世界地質公園。公園自然風光以峰稱奇、以穀顯幽、以林見秀。其間有奇峰 3000 多座，這些石峰如人如獸、如器如物，形象逼真，氣勢壯觀。

【天子山景區】處於武陵源腹地，地勢高出四周。置身天子山主峰，舉目遠眺，視野天子山景區 遼闊，透視線長，層次豐富，氣象萬千，方圓百里景觀盡收眼底。天子山不但險絕，且給人神秘幽靜之感，尤以石林奇觀聞名遐邇。覽勝之間，令人遐思無限，不得不驚歎造物者的鬼斧神工。享有“誰人識得天子面，歸來不看天下山”、“不遊天子山，枉到武陵源”、“秀色天下絕，山高人不識”之美譽。

【天子山纜車(上山)】位於武陵源的東北部，此景區東自深圳閣起，西至將軍巖止，延盤繞近 40 公里，總面積近百平方公里。天子山名稱的由來是因宋代土家族領袖向大坤在此率眾起義，自稱天王，後亦殉難於此；安排貴賓搭乘纜車下覽西海，千座山峰兀立雲霧中，峰巒層列，形態奇特，令人有氣勢磅礴之感。



【賀龍公園】1986 年為紀念賀龍元帥誕辰 90 週年而興建的，融合自然及人文景觀，建有近百年來設計及鑄造最大的一尊銅像～賀龍銅像。

【禦筆峰】位於天子山天子閣西側的山谷中。站在觀景臺向西南遠眺，但見山谷數十座錯落有致的秀峰突起，遙沖藍天，靠右的石峰像倒插的禦筆，靠左的石峰似擱筆的“江山”。

【乾坤柱】《阿凡達》的拍攝現場拍攝了包括乾坤柱在內的張家界峰林的鏡頭，這就是《阿》劇裡的“哈裏路亞山”。“哈裏路亞山”以張家界峰林為原型，其形態和神韻均是張家界的特質，《阿》劇的“哈裏路亞山”之一的乾坤柱以《阿》劇裡的山來標注，目的是證明，“哈裏路亞山”的原型是張家界。

【袁家界風景區】位於砂刀溝北麓，是武陵源又一風景集中之地。後花園有《天然盆景》之稱，園內石峰千姿百態，溪水繞峰而流，山上古木參天，雲霧瀰漫，猶如古時皇宮內的後花園一樣。

【西海石林】是一個群山環抱、深不可測的“桶”形盤穀，有上千座石峰竹筍般密密麻麻插在不到幾平方公里的深川大峽之中，秀麗而神奇。每當霧海蒸騰，山勢更加雄渾，瑞氣上浮下沉，山巒在雲霧中奔突隱現，好一幅山河雲霧圖！

【迷魂臺】這裏清晨和天氣變換時，雲霧翻滾，群山時隱實現，變幻莫測，使人難辨天上人間。

【天下第一橋】屬武陵源精華景點。大自然的鬼斧神工，將一塊厚約五公尺的天然石板，橫空架在兩座山峰之上，把東西兩峰連接。高度、跨度和驚險均為天下罕見，故稱《天下第一橋》；自杉刀溝上袁家界，沿絕壁頂部邊緣遨遊，至於中坪“觀橋臺”遙望千米之外，只見石橋凌空飛架兩峰之巔，氣勢磅礴，奇偉絕倫，石橋寬僅 3 米，厚 5 米，跨度約 50 米，相對高度近 400 米。天下第一橋與夫妻岩並稱《張家界雙絕》。

【百龍觀光電梯下】位於世界自然遺產張家界武陵源風景區，以：世界上最高的全暴露觀光電梯、世界上最快的雙層觀光電梯、世界上載重量最大、速度最快的觀光電梯等三項桂冠，獨步世界。可謂世界上獨一無二的建築奇觀，當領略過張家界的絕世美景，又怎能不坐上這獨步世界的天梯，天梯快速穩步上升，成為巨大的掃描器，以我們的眼睛為探頭掃描著周圍的美景。

註：若遇天候或設備檢修等不可抗力因素，導致纜車無法搭乘時，將改以楊家界景區(纜車)或百龍電梯上下替代，部份景區將無法遊覽，敬請見諒。



張家界瑞景縵山溫德姆酒店或青和錦江國際酒店

2024 年全新開幕，是張家界武陵源區瑞景縵山飯店旗下品牌

張家界武陵源瑞景縵山飯店有限責任公司位於湖南省張家界市武陵源區武陵大道 83 號，鄰近 5A 級國家森林公園武陵源景區，交通便利，飯店佔地 17 畝，共 208 間客房，多種房型體驗，250 個停車位，飯店設備以智慧化為主導，提供高端服務，享受高品質體驗，打造集餐飲、住宿、娛樂為一體多功能複合飯店，飯店服務宗旨從心出發，追求卓越。

張家界瑞景縵山溫德姆酒店專業的廚師團隊廚藝精湛，擅長烹製土家菜、湘菜、粵菜等多種美食。每一道菜品都色香味俱全，在滿足味蕾的同時，也能讓賓客領略到不同地域的飲食文化。

這一次世盟旅遊張家界團體、不僅安排住宿在張家界最高檔酒店，更安排一晚歡迎晚宴再此享用，餐廳豪華的裝潢高檔的餐標，豐富的特色菜一定讓您滿意世盟旅遊的安排！酒店他們用熱情、專業的態度，為賓客提供貼心周到的服務，讓賓客在這裡感受到家一般的溫暖與舒適。自開業以來，憑藉卓越的品質和優質的服務，此酒店成為眾多遊客首選之地。



餐食：早餐：★ 午餐：阿凡達山頂雲上小食山珍 60/位 晚餐：酒店內歡迎晚宴+北京烤鴨 120/位
住宿：武陵源景區-瑞景縵山溫德姆國際酒店或青和錦江國際酒店或同級

第七天 張家界 金鞭溪 水繞四門 十裡畫廊小火車 黃龍洞(含遊船) 武陵源



【金鞭溪景區】金鞭溪沿線是武陵源風景最美的地界，從張家界森林公園門口進入後，往前步行300米左右就是金鞭溪的入口，全溪長5.7公里，穿行在峰巒幽谷雲間，溪水明淨，跌宕多姿，小魚遊弋其中，溪畔花草鮮美，鳥鳴鶯啼，人沿清溪行，勝似畫中遊。

【水繞四門】進入金鞭溪，沿途穿行於深壑幽谷之中，曲折宛轉，依山傍水的壯觀美景，讓人感受深刻，被譽為武陵源最精華的景觀，沿溪而行一步一景，有天階畫屏、千裡相會、劈山救母、醉羅漢、金鞭岩等景點，令人目不暇給。



【十裡畫廊（含小火車）】位於索溪峪景區，是該景區內的旅遊精華，在這條長達十餘裏的山谷兩側，有著豐富的自然景觀，人行其間如在畫中。溝旁黛峰屏列，山上的岩石形成了200來尊似人似物、似鳥似獸的石景造型，其中“轉閣樓”“采藥老人”“壽星迎賓”等最為著名。



【黃龍洞 VIP 通道+專屬遊船+專屬導覽員】它是中國最大、最古老的溶洞之一。黃龍洞總長約30公里，平均高度50公尺，寬80公尺，有58個廳台，28條石走廊，15處珍珠瀑布，3條地下暗流，湖泊2個，水花池45處，洞中石筍、石鐘乳、石幔、石花遍佈，琳琅滿目。

黃龍洞索溪峪鎮東7公里（索溪峪河口村）的一座山腰上。黃龍洞洞內景觀面積約20公頃，分旱洞和水洞。共四層，長13公里，最高處百余米。屬石灰岩地下河侵蝕型洞穴。兩層水洞與兩層旱洞上下縱橫，形成洞下洞、樓上樓螺旋結構，最大洞廳面積12000平方米，可容納上萬人。

餐食：早餐：★ 午餐：索溪山寨合菜 60/位 晚餐：大隊漁村相約武陵源 120/位

住宿：武陵源景區-瑞景漫山溫德姆國際酒店或青和錦江國際酒店或同級

黃龍洞



黃龍洞位於世界遺產武陵源景區內，特有的喀斯特溶岩地形，形成了大小不一、洞中有洞的洞穴奇觀，猶如古木盤根交錯相連、峰迴路轉，故有地下迷宮之名。穹頂滴水沉澱的石乳、石柱、石筍、石琴、石花琳瑯滿目、絢麗多姿。搭乘遊船穿梭洞中洞，沿途奇觀將帶您感受一回絕無僅有的視覺饗宴；洞內還有特有的玻璃魚，常年不見光使得魚身如玻璃般透明晶燦，難得一見！



第八天 張家界大峽谷含遊船+滑道+電梯，一線天，雲天渡玻璃橋，寶峰湖含遊船+電梯 軍聲砂石畫院



【張家界大峽谷含遊船+滑道+電梯，一線天】位於湖南省張家界市慈利縣，是一處以自然山水和峽谷景觀為主題的國家 4A 級旅遊景區。大峽穀地貌奇特，峽穀內山巒疊翠，溪流縱橫，瀑布飛流，溶洞險峻。峽谷景觀結合了湖泊、森林、山石與溪流，形成了一幅秀美的自然畫卷。

【張家界大峽谷雲天渡玻璃橋】簡稱雲天渡，位於中國湖南省張家界市，是張家界大峽谷景區的一大標誌性建築，也是世界著名的玻璃橋之一。雲天渡全長 430 米，寬 6 米，橋面距穀底約 300 米，橫跨張家界大峽穀，是世界上跨度和高度最大的全透明玻璃橋之一。橋面採用 99 塊超白玻璃拼接而成，讓遊客仿佛行走於空中。

旅行團大部分都因為成本而減少餐標，評斷一個團體的好壞就要看標示餐標的高抵，一般旅行社的午餐都是用 50 元的餐標，晚餐就還是用 50-60 元的餐標，甚至更低都吃得飽但是沒有特色。細心的您可以看到我們行程表上標示的午餐都用 60 元的餐標，晚餐全部是採用 120 元的最高餐食標準。達到這個餐標、當地旅行社在做餐廳的選擇以及菜色的安排都會更細心。就會當地最具特色的餐廳來訂餐，跟融合張家界特色少數民族表演體驗湘西文化。這些用餐體驗都是我們帶團多年累積下來的經驗，來做最適當的安排。這個也是世盟旅遊的大陸團體受到各位旅客的肯定。

世盟旅遊 2025 年起，所有大陸團體的晚餐都是提升用 120 元人民幣/位餐標來訂餐，絕對是旅行團的首創。

餐食：早餐：★ 午餐：牛角山 60/位 晚餐：盛世武陵-高山流水宴 120/位

住宿：武陵源景區-瑞景漫山溫德姆國際酒店或青和錦江國際酒店或同級

第九天 武陵源 車赴長沙，嶽麓山含環保車，嶽麓書院，黃興路步行街（國金中心、王府井）長沙



【長沙】中國四大米市之一。始於西周時代，乃 3000 年楚漢古都，近代湖湘文化的策源地，中華民國時期素有“中國芝加哥”之美譽。『長沙』具悠久的文明歷史，有著燦爛的古代文化，境內古墓古跡遍佈。悠久的歷史留給長沙眾多的名勝古跡。

嶽麓書院，位於湘江西岸的嶽麓山風景區內，是中國古代著名書院之一。始建於北宋開寶九年（西元 976 年），至 1926 年改名為湖南大學，歷經千年，培養出曾國藩、左宗棠、郭嵩壽、程潛等歷史名人。嶽麓書院現為湖南大學下屬學院。

岳麓書院以保存大量的碑匾文物聞名於世。如唐刻「麓山寺碑」、江夏黃仙鶴勒石刻篆；明刻宋真宗手書「嶽麓書院」石碑坊、「程子四箴碑」；康熙、乾隆禦匾「學達性天」、「道南正脈」（禦匾懸掛在講堂大廳）和清刻朱熹「忠孝廉潔碑」等。

嶽麓山位於長沙市的湘江西岸，屬於南嶽衡山的一部分，是城市山嶽型風景區。這裡名勝古跡眾多，自然風光秀美。景區面積比較大，可以選擇步行與索道或觀光車相結合的方式遊覽景區，不少遊客會從南門進入景區步行上山，然後坐索道下山到東門出景區。

景區有南大門和東大門（也稱北大門）兩個入口。大部分人文景點靠近南大門，其中包括山腳下的嶽麓書院、清風峽中的愛晚亭、距今已有 1700 多年的歷史的古麓山寺以及位於山頂的雲麓道宮，據今也有 500 多年的歷史。

【黃興路步行街（國金中心、王府井等大型百貨商場）】也是長沙之魂。它由室外步行街、室內步行街和空中花園街組成。室內外兩條步行街的景觀設計以人為本，富有湘楚文化特色，街內的綠化小品、水景、雕塑有機的結合，為市民提供多彩多姿的城市帶狀公園，是購物和休閒的理想場所。

長沙機場豪生飯店，是長沙自貿臨空區的國際高星級標準建立的飯店，坐落於湘域國際廣場。距離機場 T1&T2 航站樓、磁懸浮僅三分鐘車程，飯店附近有湘遇航空夜市、長沙百聯奧特萊斯可以實現旅客的吃住行遊娛購，休閒娛樂與時尚文化一應俱全。

飯店有舒適典雅的客房及套房，每間客房均配備智能語音系統，可語音操控房內所有電子設備；無論客人是抵達機場還是從機場出發，都將營造一個便捷、舒適的住宿環境，讓客人在忙碌的行程中感受到賓至如歸的溫暖。

飯店 12 樓有 270° 環繞全景落地窗的豪生咖啡廳，地處優雅演繹湖湘特色與時尚元素的美妙融合，在您駐足期間，為您呈獻“無論走到哪裡，都將留戀這裡”的旅居體驗，邀您共赴難忘欣喜的星城之約！



///湘菜聞名中國，到了長沙，世盟旅遊安排最正宗的火宮殿餐廳享用最正宗的湘菜，讓您的湖南張家界行程留下最美好的飲食回憶！到長沙，就要去下百年老字號 火宮殿！火宮殿亦係一家馳名中外的中華老字號企業，在這裏可以吃到各種長沙和湖南小吃，比如長沙臭豆腐、正宗紅燒肉、糝粬等等！長沙火宮殿有限公司是一家擁有“中華老字型大小”、“國家級非物質文化遺產”、“中華餐飲名店”稱號的著名餐飲企業，距今已有四百四十餘年歷史。

火宮美食經代代匠心傳承與發掘，現已擁有 300 餘種著名湘風小吃，100 余種傳統經典湘菜，成為湖湘小吃的王國、傳統湘菜的首府。



餐食：早餐：★ 午餐：60/位 晚餐：長沙百年火宮殿 120/位

住宿：長沙機場離機場 5 分鐘洲際旗下輕奢品牌機場豪生酒店或同級准 5*

第十天 長沙/浦東/臺北 MU5368 07:50/09:45 +MU5007 12:25/14:25

【溫暖的家】 歡樂時間飛逝該是美麗回憶的時候，快樂分享張家界旅遊的點點滴滴，！後前往機場搭乘豪華客機返回溫暖的家，期待下回再相會！



湖南張家界魅力何在？
最美「人間畫卷」

餐食：早餐:酒店餐盒 午餐： 機上 晚餐:*

住宿： 溫暖的家

【本行程之各項內容及價格因季節、氣候等其他因素而有所變動，請依出發前說明會資料為主，不另行通知

◎可帶一些自己喜歡吃的零食在用餐時間耽擱時或車途中可食用。

◎大陸地區行程景點內若有旁人要求燒香、拜拜、或捐款等事，請勿隨便答應，應堅定立場婉轉拒絕，以免後續產生詐騙金錢糾紛。

◎遊覽車巴士說明：

大陸遊覽車狀況，絕不能跟歐美，紐澳以及東北亞及東南亞線甚至是台灣當地相提並論**且座位較小**，因大陸經濟特殊，且文化背景較一般不同，對觀光事業的認知及重視有限，加上土地大，城市景點的車程皆較遠，遊覽車的保養也較不重視，甚至司機的服務及熱忱也較為保守含蓄，請旅客前往大陸旅遊時，先調適自己，並對該地區環境先做認識，這樣一來相信您會有美好旅程，並記得要入境隨俗。

◎本行程酒店住宿皆為 2 人 1 室(二張單人床房型)，大陸地區有部份酒店房間內無法採用加床方式住宿，另若遇貴賓需指定大床房型；而因大陸地區酒店的相關問題，亦可能需加價與無法保證用房遇到上述情況，尚請諒解。

◎大陸地區沒有標準三人房沙發床等，若要三人一室，須加行軍床。

◎單人報名時請指定全程單人房，並補單人房差 9 晚住宿共 2.270 元人民幣。台灣領隊是與地陪司機同宿或自費訂房。

旅行社責任險是產險與貴賓自行保的旅行平安保險或人壽險不同。

《意外事故》指旅遊團員在旅遊期間因遭遇外來的突發意外事故。若申請方式一定要在旅遊途中有就醫紀錄，醫生證明正本及收據正本，影本一律不受理。若因食物不適引起上吐下瀉，同團中最少要有 2 人在外站有就醫紀錄才能申請理賠，僅有一人保險公司會視同旅客個人因素不會受理。滑倒受傷被魚刺哽到等等…，一樣須在外站先有就醫紀錄回國後繼續治療才能申請，申請期限以出發日起 6 各月內完成。若因自發性如慢性病、高血壓、心臟病、心血管疾

病、感冒、胃痛、水土不服、高原反應…等等,凡非意外造成的皆不在旅責險理賠範圍。

★中國飛安有關【行動電源】新規定：（如有攜帶者請注意！）有標示【20,000 mAh】以下的，請放隨身行李。若標示20000 mAh以上，請勿攜帶，因中國海關會沒收！若（沒標示mAh），請攜帶此商品說明書或包裝說明，否則視同20000 mAh ~ 中國海關也會沒收！
中國海關新規定在大陸機場攜帶打火機或火柴，未於通關前丟棄被查獲者，罰款RMB5000元以下或拘留。

在此也非常感謝大家參加本次旅遊活動，出國旅遊都是勞累的，但希望大家有愉快心情及互相禮讓、互相包容理解，有事找領隊！

美景一定讓大家感到不虛此行。

敬祝旅遊愉快 謝謝！