

## 世盟旅遊 2026 頂級最完整青甘大環線 14 日

(塔爾寺 青海湖，茶卡鹽湖，大柴旦翡翠湖，格爾木-吉普車進可哥西裡無人區邊緣，崑崙神泉，遠眺玉珠峰，可哥西裡觀景台，U型公路，察爾汗鹽湖，入住孤獨星際野奢酒店 360 度星河，水上雅丹，茫崖翡翠湖，艾肯泉 火星 1 號公路，黑獨山、胭脂山，張掖七彩丹霞五彩山，大佛寺 馬蹄寺 祁連山大草原)

青甘大環線（又稱甘青大環線）是中國西北地區最經典的旅遊路線，全長約 2,800 至 3,000 公里。這條路線以西寧為起點，橫跨青海與甘肅兩省，將雪山、草原、湖泊、沙漠、戈壁、雅丹、丹霞與石窟藝術一網打盡。

原規劃的青甘大環線行程為 13 天，但在過往帶團經驗中，不少已報名旅客反映：來到張掖地區，除了地形奇特、色彩繽紛的七彩丹霞（五彩山）之外，張掖大佛寺與馬蹄寺同樣是極具代表性、不可錯過的重要景點。因此，本次行程特別升級優化——加張掖深度遊覽 1 天，行程延長為 14 天，價格維持不變！

讓您一次完整走訪張掖精華景點，不留遺憾，打造更豐富、更完整的青甘大環線西北之旅。

青甘大環線的壯闊與感動，會深深烙印在每個人的心中。從湛藍如夢的青海湖，到如天空之鏡般純淨的茶卡鹽湖，再到大柴旦翡翠湖那一抹驚豔的碧綠，每一站都是大自然最震撼的呈現。

而世盟旅遊精心規劃的獨家路線，更讓這趟旅程與眾不同。

我們深入格爾木，走訪可哥西裡無人區邊緣，親臨神秘的崑崙神泉，在崑崙山口遠眺壯麗的玉珠峰，登上可哥西裡觀景台，感受天地遼闊的震撼。沿著 315 國道馳騁於著名的 U 型公路，抵達夢幻般的察爾汗鹽湖，景色壯麗令人屏息。

安排入住孤獨星際野奢酒店，於房間內即可 360 度飽覽柴達木盆地的遼闊與夜晚星河的璀璨，這份獨一無

### 西北（青甘）大环线·地图



二的體驗，正是世盟旅遊的用心呈現。接著走訪水

上雅丹與茫崖翡翠湖，探索艾肯泉與火星 1 號公路，踏入俄博梁火星營地，乘坐越野車深入如外星般的奇幻地貌。

行程更涵蓋獨家安排的黑獨山、胭脂山，最後來到新絲路代表景觀——張掖七彩丹霞五彩山，層層色彩交織如畫，令人讚嘆不已。跨越祁連山大草原，最終回到蘭州，為這段壯麗旅程畫下完美句點。

世盟旅遊-精心設計的青甘大環線行程，堪稱市場上最完整、最用心的經典路線。從青海湖、茶卡鹽湖、大柴旦翡翠湖，到深入格爾木與可哥西裡無人區邊緣，再一路走訪崑崙山口、察爾汗鹽湖與 315 國道 U 型公路，將大西北的壯闊景致一次串聯，毫無遺漏。不僅涵蓋經典必訪，更加入艾肯泉、火星 1 號公路、俄博梁火星營地、黑獨山等特色秘境，讓旅程更加豐富精彩。最後延伸至張掖七彩丹霞與祁連山大草原，完整呈現青甘大環線的精華風貌。選擇世盟旅遊，就是選擇最完整的路線安排，重要景點一個不漏，帶您深度體驗真正的大西北之美。

青甘大環線是一條結合高原、荒漠與秘境地貌的特殊路線，沿途皆為壯闊且獨一無二的自然景

觀，因此我們不以大量出團為目標，而是堅持精緻與品質。本公司特別規劃 8 月 20 日（星期四）限定出發，採 8 人精緻小團保證出團，在人數控管下提供更舒適、安全且深入的旅遊體驗。

我們堅持價格透明，不隨意降價影響品質，也不臨時加價造成困擾，讓每位旅客都能安心報名、放心出行。同時，本行程不與一般絲路團混合，不安排兵馬俑、武威、酒泉、嘉峪關等常見路線景點，避免重複與走馬看花，讓整體行程更聚焦於青甘大環線的核心精華。

**選擇世盟旅遊，就是選擇一條清楚、有特色且真正深度的大西北之旅。**

**出發日：8/24（星期一）團費：139,000 元**  
**（前 10 名報名 免全程小費）**

**第一波早鳥每團出發 前 3 個月= 優惠 15,000=團費 124,000 元**  
**第二波早鳥每團出發 前 2 個月= 優惠 10,000=團費 129,000 元**  
**第三波早鳥每團出發 前 1 個月= 優惠 6,000=團費 133,000 元**

世盟團保證旅遊品質，不隨意加價也不減價！要仔細看我們的行程表的內容，才知道是一分錢一分貨。

◎刷卡不加價 現金價再減 3,000

◎桃竹苗地區機場來回接送可以加購+500 來回

◎無自理餐，無進購物站、無自費

◎單房差：19,000

◎單人報名可安排室友，世盟保證沒有安排到只需補一半的單房差



◎60 歲以上長

輩可享團體門票減免每位 3,000 元

◎享贈送上網卡 15 天 10GB 上網上網打卡不中斷

每團 8 位保證出發，歡迎您的報名！即日起可以在世盟旅遊大群組報名或是私 LINE 報名！ 或+世盟旅遊官方 LINE: @allytour1 報名

#### 航班資訊

第 01 天 桃園/廣州 GZ3098 14:50/16:55+廣州/蘭州 CZ3251 20:30/23:45

第 12 天 蘭州/廣州 GZ3386 18:15/21:35

第 13 天 廣州/桃園 GZ3097 11:15/13:30

(※航空公司航班，本公司保有最後變動之權力，並以說明會資料為準)

第 1 天 桃園/廣州 GZ3098 14:50/16:55+廣州/蘭州或西寧 CZ3251 20:30/23:45

(此日的行程會以中轉地的不同而有改變。正確的班機轉機地點，班機時間以說明會資料為準)！

目前蘭州還沒有直航的班機，所以這條路線到都需要在中轉地轉機，但本團都會以當天安排到達蘭州或西寧，如需中轉地住一天就會提前一天出發費用不變，抵蘭州或西寧。

集合於桃園機場，搭乘豪華客機中轉集合於桃園國際機場，搭乘豪華客機至蘭州或西寧。



晚餐享用大西北烤羊腿，是當地招待最尊貴賓客的一道佳餚名菜。

烤羊腿是從烤全羊演變而來。羊腿烘烤過程中逐步增加了各種配料和調味品，使其形、色、味、鮮集一體，色美、肉香、外焦、內嫩、幹酥不膩，香味撲鼻”。

據傳，烤羊腿曾是成吉思汗喜食的一道名菜。成吉思汗東征西伐期間，掌管伙食的官員，為了縮短成吉思汗的吃飯時間，以便讓他稍事休息，並未徵得成吉思汗同意就把成吉思汗經常吃的烤整羊，改為切塊燒烤了。當時，成吉思汗戰事繁忙，並沒有留意這些事。而侍從卻天天向給他端一盤烤羊腿讓他吃。由於烤羊腿肉質酥香、焦脆、不羶不膩，他非常愛吃。以後，他每天必食，逢人還對烤羊腿讚賞一番。從此，牧民們的餐桌上便多了一道名菜。

\*\*\*\*\*大西北烤羊腿是一道源自中國西北地區（如內蒙古、甘肅等地）的特色美食，以其肉質酥爛、色美肉嫩、濃香撲鼻而聞名，是草原地區的經典菜餚之一。世盟旅遊晚餐的標準都是高於一般團，全部都是至少 120-150 元以上，也都做了餐食的變化。烤羊腿更符合廣大旅客的喜好，而且不是只有上烤羊腿，還有雞肉、魚、還有青菜等等佐配就是豐盛的晚餐。世盟旅遊沿途的餐食安排一定會有滿意的評價了！

世盟旅遊的大陸團，在每一餐的餐食當中，旅客如果想要多加一兩道青菜，或是多幾瓶飲料啤酒都 OK，世盟旅遊都授權給領隊不用回報直接就加菜飲料，旅客負責吃得滿意就是我們對旅客承諾！

蘭州溫德姆花園酒店於 2023 年開業，位於城西蘭石豪布斯卡商務區的中心地帶，步行即達蘭州高鐵

西站，地理位置十分便利。酒店將新國風風格融入絲綢之路元素，室內設計極為出彩。



早：酒店內 中：

中式合菜 60 晚：蘭州大西北烤羊腿歡迎晚宴 160

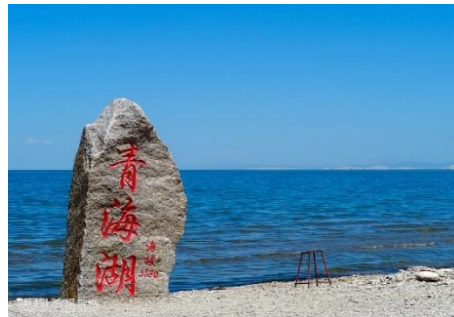
宿：蘭州溫德姆花園酒店（2023 年開業）或蘭州海悅溫德姆酒店（2019 年開業）或皇冠假日酒店 或同級  
海拔約 1500m

第 2 天 蘭州-西寧動車 70 分車程- 塔爾寺--（150km 約 2h）--途徑日月山+倒淌河、青海湖二郎劍+電瓶車  
青海湖-（150km 約 2h）茶卡（蘭州至西寧-動車 70 分車程）

塔爾寺位於中國青海省西寧市，是藏傳佛教格魯派（黃教）六大寺院之一，始建於明代（1560 年），為格魯派創始人宗喀巴的誕生地。該寺依山而建，建築融合藏漢風格，以金瓦寺最為著名。塔爾寺以「壁畫、堆繡、酥油花」藝術三絕聞名，是具高度宗教與藝術價值的聖地。塔爾寺遊覽重點與特色：歷史背景：塔爾寺是為紀念宗喀巴大師而建，名為先有塔、後有寺。藝術三絕：酥油花：用酥油塑製的形象逼真、色彩鮮豔的花卉與人物。壁畫：色彩豔麗且經歷長久不褪色。堆繡：以彩色綢緞剪貼堆積而成的刺繡藝術。著名建築：大金瓦寺（中心）、小金瓦寺、大經堂、八寶如意塔。

地理位置：位於西寧市湟中區魯沙爾鎮，距西寧市區約 25 公里，海拔約 2,680 公尺。

前往青海湖途徑日月山+倒淌河 青海湖二郎劍（含電瓶車和遊船），搭乘區間車前往「二郎劍風景區」，並在該處搭乘電瓶車和遊船遊覽青海湖。青海湖是中國最大的內陸鹹水湖，景色遼闊優美，尤其夏季的油菜花季非常受歡迎。



位於青藏高原的東北部、西寧市西北部，青海湖古稱“西海”，又稱“仙海”、“鮮水海”、“卑禾羌海”，是中國最大的內陸湖、最大的鹹水湖。湖面海拔 3196 公尺，湖岸線長 360 公里，面積 4583 平方公里，湖水冰冷且鹽份很高。

沿著青海湖南岸行進，一路看到金黃的油菜花海、碧空如洗的藍天、棉花糖一般的白雲、浩瀚無垠的湖水呈現在眼前。臨近湖邊盡情的嬉戲遊玩，還可和青藏高原的犛牛、駿馬合影，一切玩盡興後再出發。

\*\*\*\*青海湖景區是大西北上重要的景點，前兩年的行程路線沒有排青海湖，但是經過去年的旅客調查表回饋意見，大多對青海湖有著高度的嚮往。所以在 2026 年的行程我們重新調整了感受青海湖的浩瀚！

茶卡鹽湖金恆基大飯店。飯店毗鄰國家旅遊地理雜誌評選的“人一生必去的 55 個地方”之一——茶卡鹽湖；距離青海湖約 150KM；是西北青甘大環線及青藏線必經之地，地理位置優越，交通十分便利。金恆基

庭院飯店將以豪華高檔的設備設施；潔淨舒適的睡眠環境；為您提供滿意加驚喜的獨特體驗。飯店全體員工歡迎您的到來！



\*\*\*\*\*這次西北大環線旅行，在茶卡入住的【茶卡京恆基大酒店】一定會讓您留下非常棒的體驗！酒店地理位置絕佳，位於茶卡鎮中心，前往茶卡鹽湖景區僅需約 20 分鐘車程，出行非常方便。周邊配套完善，想吃宵夜也不用擔心，步行約 5 分鐘就能找到各式餐飲選擇。我帶團走西北地區多年，每次來到茶卡，世盟旅遊都可以指定安排入住這家酒店，品質穩定、體驗安心，是非常值得推薦的住宿選擇。這次西北大環線旅行，在茶卡入住的茶卡京恆基大酒店會給您留下了超棒的體驗！

早餐：酒店內 午餐：中式合菜 60 元 晚餐：茶卡當地炕鍋西北特色宴 150

住宿：★★★★茶卡金恆基大酒店 或茶卡白蘭道大酒店 或同級（海拔約 3100m）

第 3 天 茶卡-茶卡鹽湖+往返小火車（400km 約 5h）大柴旦



茶卡鹽湖

湖 進入茶卡鹽湖景區，欣賞「天空之鏡」美景的旅遊項目。遊客也可以赤腳走到鹽湖湖面上，拍攝天地倒影，也可乘坐小火車深入湖內，欣賞鹽雕群等景點。被譽為「中國的天空之境」，是青海最具代表性的景點之一。

（茶卡鹽湖+往返小火車）擁有三千多年歷史，被譽為「中國的天空之境」，是青海最具代表性的景點之一。湖水鹽度極高，經過自然結晶，形成潔白如雪的湖面，將藍天、白雲和遠山完美倒映其中，宛如人間仙境。



\*\*\*\*\*晚餐大柴旦特別安排天然石鍋犛牛肉土火鍋：青海土火鍋是起源於西漢時期的地方傳統美食，明清時期在青海農牧區形成獨特製作體系。其主料包含帶魚、羊肉、犛牛肉、土豆、豆腐等，輔料含酸菜、香辣調味。肉類經煎炸去除肥膩，素菜保留色澤形態，底湯選用羊肉清湯與酸菜調配，形成鮮香醇厚的複合風味。作為青藏高原特色飲食代表，已成為當地除夕宴席、婚慶聚會的重要餐食。

使用銅質火鍋的"坑鍋"在農牧民家庭普及，1949年後逐步定型為銅鍋炭火的標準化制式。2018年青海餐飲協會將其納入"青海老字型大小"傳統菜保護名錄，2023年入選環青海湖地區官方認證的特色精品菜肴。



早餐：酒店內用 午餐：景區餐 60 晚餐：特色天然石鍋犛牛肉 120

住宿：★★★★大柴旦麗呈華庭酒店或大柴旦美豪酒店或同級（當地五星）海拔約 3200m

第 4 天 大柴旦-翡翠湖+區間車（200km 約 2.5h）車經小柴旦湖：車經錫鐵山：格爾木

（翡翠湖+景區小火車+鞋套+翡翠湖安排攝影拍照留念（每位元 5 張電子版）+安排無人機小視頻）

茶卡 4H 途徑小柴旦湖 --大柴旦翡翠湖 景區小火車+鞋套+翡翠湖安排攝影拍照留念（每位元 5 張電子版）+安排無人機小視頻）

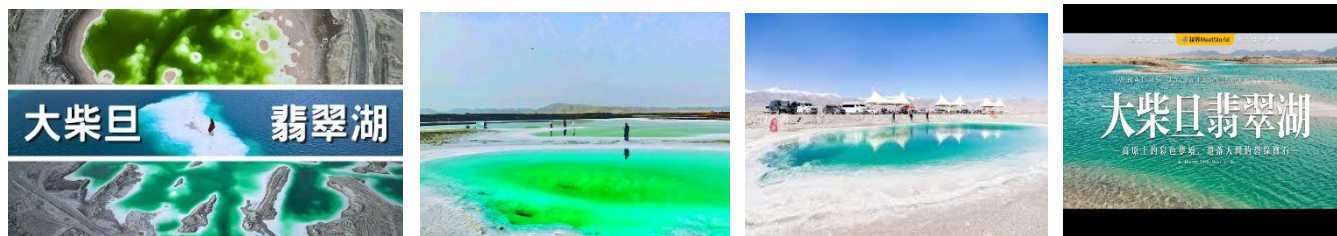
大柴旦指的是位於中國青海省海西蒙古族藏族自治州的一個縣級行政區和下轄的柴旦鎮，它是一個以礦業為主的工業基地，同時也是青海和甘肅兩省交界處的熱門旅遊中轉站。這裡最著名的景點是 大柴旦翡翠湖，一個由鹽湖形成的自然風光區，因湖水呈現出迷人的翠綠色而得名。



伊克柴達木湖是中國青海省的鹽湖，俗稱“翡翠湖”。“翡翠湖”是其俗稱，特指由於鹽湖開採形成的一系列礦坑，這些坑因礦物質濃度不同而呈現出翡翠般的綠色，故得名，而伊克柴達木湖是其正式名稱。

- **伊克柴達木湖**：這是青海省海西蒙古族藏族自治州境內一個較大的鹽湖，在蒙古語中意為“大鹽澤”。
- **翡翠湖**：這是因原大柴旦化工廠鹽湖採礦區開採鹽礦所形成的一片區域。它不是一個完整的湖泊，而是由許多大小不一、形態各異的采坑組成。
- **顏色來源**：翡翠湖的色彩多樣，是因為湖水（鹵水）所含礦物質濃度的不同，以及光線、天氣等多種因素的影響。

【翡翠湖(入內參觀)】位於伊克柴達木湖東北側、大柴旦鎮區西北處，屬於海西蒙古族藏族自治州，是原大柴旦化工廠鹽湖採礦隊採礦區。翡翠湖的湖水顏色像翡翠一樣美麗，特別是沒有風的時候，湖水就像一面鏡子一樣，倒映著藍天白雲、柴達木山的雪峰等美景。（景區海拔約 3000m 左右）



\*\*\*\*\*青海大柴旦翡翠湖的美景令人屏息，湖水色彩斑斕平靜的湖面完美倒映藍天白雲，和周圍的景色夢幻畫面，吸引了攝影愛好的您前往捕捉這「中國版玻利維亞天空之鏡」的美景。

如夢似幻景觀空曠、寧靜，給人一種遠離塵囂、如夢似幻的感受，讓人彷彿置身於仙境之中。

從大柴旦翡翠湖前往格爾木的沿途景觀，主要沿著 G3011 柳格高速南下，全長約 210 公里，車程約 2.5 小時。這段路程穿越柴達木盆地核心區，沿途展現了極致的荒漠、鹽湖奇觀。

車經小柴旦湖：

位於柳格與西久公路交匯處，是一個巨大的半鹹水湖。湖水湛藍，背靠壯麗的高山，湖邊常有野鳥出沒，適合短暫停留拍照。

車經錫鐵山：

途經著名的鉛鋅礦區，沿線可見荒涼遺跡與裸露的山體，展現大西北特有的蒼茫感。

→ 前往格爾木 沿途一路欣賞青藏高原壯闊風光。行車途中可遠觀連綿雪山、戈壁荒漠與高原草原交織的獨特景觀，視野開闊、氣勢磅礴。天氣晴朗時，藍天白雲與大地色彩形成鮮明對比，是西北地區極具代表性的自然風貌。

途中欣賞到高原湖泊、鹽鹼地及偶見的野生動物，也會看到高原上的一些野生動物，像是藏羚羊、野驢，讓整段車程不單只是移動，更是一場視覺盛宴。

格爾木麗呈華廷酒店 (Grand Rezen Hotel Golmud) 是一家位於青海省格爾木市中心的優質住宿選擇，以寬敞的客房空間與優質服務著稱。該酒店隸屬於麗呈酒店集團提供結合商務與休閒機能的現代化住宿體驗。

地理位置：坐落於市中心，鄰近崑崙花園廣場周邊商圈配套齊全。

設施：酒店房間是我在格爾木酒店裡住過最喜歡的，房間面積大飯店環境優美，客房舒適是您旅遊理想旅遊飯店。

\*\*\*\*\*近年來，青甘大環線在台灣旅遊市場上逐漸受到矚目，成為許多旅人嚮往的大西北經典路線。然而，市面上不少行程雖然都打著青甘大環線的名號，實際上卻因安排不夠完整、路線節奏過於倉促，讓旅客難以真正深入感受這條路線的壯闊與精華。

世盟旅遊深耕大西北旅遊路線多年，始終認為青甘大環線絕不是一條可以草率拼湊的行程，而是必須經過完整規劃、細緻安排，才能呈現它真正價值的精彩旅程。因此，我們特別安排今日入住格爾木，讓整體路線更順暢，也讓旅程更有層次。隔天更精心規劃換乘吉普車，深入前往崑崙山口，遠眺壯麗玉珠峰，並探秘可哥西裡觀景邊緣，這樣的安排不僅更加深入，也堪稱目前台灣市場上絕無僅有的特色設計。真正值得參加的青甘大環線，不只是景點的堆疊，而是每一天路線安排背後的專業與用心。歡迎您仔細比較世盟旅遊青甘大環線的完整行程，我們相信，唯有真正做足規劃，才能帶給您一趟最紮實、最值得參加的大西北旅遊體驗。

早餐：酒店內用 午餐：景區餐 60 晚餐：特色天然石鍋犛牛肉 120

住宿：★★★★格爾木麗呈華廷酒店 (Grand Rezen Hotel Golmud) 或同級 (當地五星) (海拔約 2800m)

第 5 天 格爾木 (換乘吉普車) 進山穿越可哥西裡無人區邊緣 昆侖神泉、昆侖山口、遠眺玉珠峰、探秘可哥西裏觀景臺

## 格爾木



穿越青藏高原的壯闊門戶，沿著崑崙山脈一路前行，首先抵達神秘靜謐的昆侖神泉，清澈泉水映照著天地蒼茫，彷彿蘊藏著千年傳說。隨後登上崑崙山口，站在海拔高處遠眺，天地遼闊無垠，令人心生敬畏。天氣晴朗時，更可遠望巍峨壯麗的玉珠峰，潔白山體在藍天映襯下格外聖潔。

此段旅程延伸至可哥西裡觀景臺邊緣地帶。

當車輛緩緩駛入可哥西裡無人區邊緣，彷彿踏進一片與世界隔絕的淨土。沒有城市的喧囂，沒有人為的干擾，眼前只有無邊無際的荒原、蒼茫的天空與延綿起伏的山脈。空氣稀薄而純淨，每一次呼吸都清晰可感，讓人真切體會到高原的脈動。世盟旅遊·青甘大環線 | 壯闊升級版行程

這不只是一次旅行，而是一段穿越天地之門的壯遊。

特別安排深入青藏高原壯闊門戶，沿著崑崙山脈一路前行，帶您走進傳說與現實交織的神秘之境。首先抵達靜謐而神聖的【昆侖神泉】，清澈泉水倒映著蒼穹與大地，彷彿蘊藏著千年未解的故事，讓人不自覺放慢腳步，沉浸其中。

隨後登上【崑崙山口】，站上海拔高處，極目遠眺——天地遼闊、氣勢磅礴，令人由衷感受到自然的偉大與人類的渺小。若天氣晴朗，更可遠望壯麗的【玉珠峰】，潔白雪峰在湛藍天空映襯下，如同聖境降臨，震撼心靈。

\*\*\*\*\*旅程不止於此，帶您延伸至【可哥西裡觀景臺邊緣地帶】。當車輛緩緩駛入無人區的邊界，彷彿進入一片與世隔絕的純淨世界。沒有城市喧囂，沒有人工干擾，只有無邊荒原、蒼茫天際與連綿山脈。空氣稀薄卻純粹，每一次呼吸都真實可感，高原的脈動在胸腔迴盪——這是一種無法用言語完全形容的震撼體驗。

青甘大環線，不只是走過景點，而是走進天地的靈魂。

👉 各位一定要比較行程  
才能真正看見——

為什麼世盟旅遊，能帶您走得更深、更完整、更與眾不同。



玉珠峰（又稱可哥賽極門峰）位於青海省格爾木市南部、崑崙山口以東 10 公里，海拔 6178M，是崑崙山脈東段最高峰。山體平緩，終年積雪，南北坡有現代冰川

**交通與地點：**位於格爾木以南 160 公里，靠近青藏公路。遊客乘車抵達觀景台看玉珠峰風景。

這裡的時間像是靜止的，偶爾掠過的藏羚羊或野驢，成為這片大地最靈動的存在。風聲、車聲與心跳聲交織，讓人既敬畏又感動。穿越可哥西裡，不只是一次旅行，更像是一場與自然最原始狀態的對話，在

遼闊與孤寂之中，重新感受生命的渺小與壯麗。

注：換乘越野車（安排 3-4 人一車）、具體要看當天天氣情況及路況才能確定具體能看到多少景點，由於這天行程是深入穿越可哥西裡無人區邊緣，此天午餐只能安排簡單水果/雞蛋/麵包/自熱米飯等路途簡餐，敬請各位貴賓理解！但這裡是荒野與生命交會之境，沿途可見廣袤草原、起伏山巒與偶現的野生動物身影，原始而震撼。這一段路，不只是風景的堆疊，更是一場直面天地與自我的深刻體驗。

早餐：酒店內 午餐：途中路餐 60 晚餐：格爾木迎賓風味宴 150

住宿：★★★★格爾木麗呈華廷酒店 (Grand Rezen Hotel Golmud) 或同級 (當地五星) (海拔約 2800m)

第 6 天 格爾木-3h 察爾汗鹽湖、315U 型公路 孤獨星際戈壁野奢酒店 (360 度環景欣賞柴達木盆地的璀璨星河) 水雅



察爾汗鹽湖 (蒙古語意為「鹽的世界」) 是中國最大、世界第二大的鹽湖，  
景點核心特色

萬丈鹽橋：這是一條全長約 32 公里、完全由鹽鋪成的公路。它橫跨湖面，無橋墩、無護欄，路面如柏油路般平坦，是舉世罕見的「路橋」奇觀。

翡翠色湖水：湖水富含礦物質，呈現出迷人的翡翠綠色或碧藍色。在晴天時，湖面如鏡，被譽為比茶卡鹽湖更遼闊的「天空之鏡」。

千姿百態的鹽花：因強烈蒸發，湖邊形成了各種結晶，如珍珠、珊瑚或亭台樓閣狀的「鹽花」，景致奇特。

最佳旅遊時間：6 月至 10 月是湖水顏色最漂亮的季節。



在世盟旅遊的精心安排下，踏上察爾汗鹽湖，則展現出截然不同的純淨與遼闊。湖面如鏡，鹽結晶在陽光下閃耀著潔白光芒，被譽為「天空之鏡」，天地相連，讓人分不清真實與倒影。沿著經典的 315 U 型公路前行，公路在戈壁間劃出優美弧線，如同通往未知的時空之門。筆直延伸與起伏曲線交織，帶來強烈視覺衝擊，是旅人心中不可錯過的公路傳奇。這不僅是一趟旅行，更是一場關於天地、光影與自由的深度體驗。

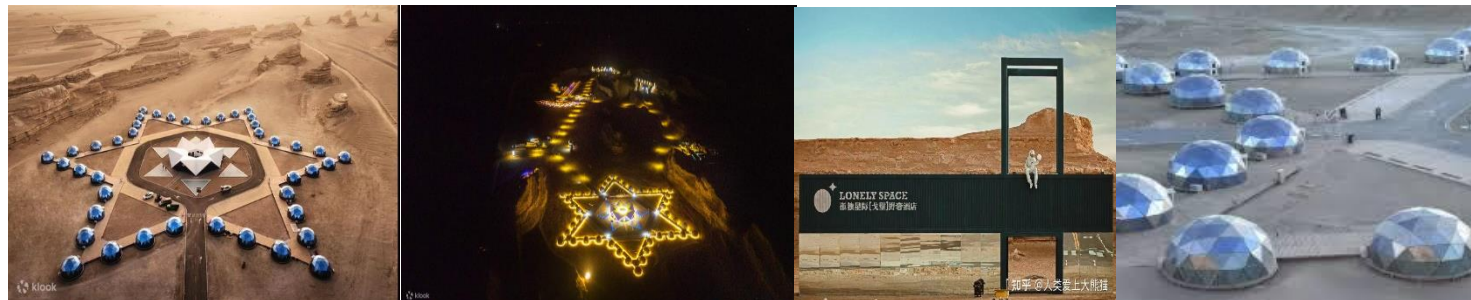
U 型公路是一段以其獨特的 U 字形彎道而聞名的公路景觀，位於青海省格爾木市柴達木腹地的 315 國道的一個路段，是中國西部的重要交通樞紐。這條公路蜿蜒於戈壁與山丘之間，形成了一個自然的 U 形曲線，吸引了許多攝影愛好者和遊客前來觀賞。

U型公路不僅是交通要道，也是欣賞青海自然風光的好地點。沿途可以看到廣闊的戈壁、連綿的山脈以及偶爾出現的野生動物，景色壯麗而遼闊。

### 孤獨星際（戈壁）野奢酒店

飯店毗鄰水上雅丹景區，緊接台吉乃爾湖畔的野奢度假飯店，地形酷似外星球，擁有世界上獨特的建設在雅丹峭壁懸崖上的別墅房，盡享雅丹、沙漠、鹽湖、戈壁四景同框的絕美景緻，又有國內超大規模的玻璃穹頂星空房型，室內 360 度欣賞柴達木盆地璀璨的星河。客房用品按星標準配置，門外野而屋內奢，讓旅客在長途旅行中能夠安享睡眠。

酒店周邊風光壯麗，地貌真的好像火星，區域面積廣闊，景色美得令人驚歎。



睡在戈壁銀河之下，這份

體驗值了，關閉所有燈光，凌晨三點掀開穹頂簾幕的那一刻，彷彿收到了宇宙寄來的百萬封星光情書，有高觀景台，能看日出，能看日落，晚上擡頭滿天繁星，太震撼了。

**孤獨星際·戈壁野奢酒店**（孤獨星際野奢酒店）位於西北無人區附近，地理位置特殊，當地設有一定的身份與區域管制。基於相關規定，有時台灣旅客或非中國籍旅客在特定情況下可能無法安排入住。若遇此類不可預期之政策限制，世盟旅遊將妥善安排同等級酒店替代入住，確保整體住宿品質與旅遊體驗不受影響，敬請理解與配合）。

這是一間極具話題性與稀有度的特色住宿，位置就座落在【水上雅丹景區旁】，真正佇立在大西北遼闊無垠的戈壁之中。

白天，是蒼茫壯闊的荒原景色

夜晚，則進入另一個宇宙——

🌠 無光害環境

🌠 銀河清晰可見

🌠 滿天星斗如傾瀉而下

最特別的是——

您甚至不需要走出房門

在房間內，就能【360 度環景欣賞柴達木盆地的璀璨星河】

那種被宇宙包圍的感覺，震撼到難以言喻。

👉 台灣旅客入住，一定會驚艷 這不只是住宿 這是一晚會讓人記住一輩子的體驗。



早：酒店內

中：景區簡餐 60

晚：孤獨星際（戈壁）野奢酒店

青海風味 150

住宿：水上雅丹 青海孤獨星際酒店（穹頂星空房）海拔約 2800m 左右 或 雅丹之星酒店

第 7 天 水上雅丹 → 茫崖 烏蘇特水上雅丹 西台吉乃爾湖 茫崖翡翠湖 茫崖



今日行程亮點：烏蘇特水上雅丹 | 西台吉乃爾湖 | 茫崖翡翠湖

行程安排：

早晨自【水上雅丹】出發，展開大西北壯闊旅程。

首先深度遊覽【烏蘇特水上雅丹地質公園】

這裡被譽為「世界唯一的水上雅丹地貌」，千萬年風蝕形成的雅丹群與湖水交織，宛如海上魔幻城堡，景色奇幻震撼，是攝影愛好者的天堂。

隨後前往夢幻藍色秘境——【西台吉乃爾湖】

湖水因礦物質呈現蒂芙尼藍色調，純淨透亮，在陽光照射下宛如寶石般閃耀，被譽為「中國版馬爾地夫」，隨手一拍都是大片級風景。

午後前往茫崖，探訪人氣爆紅景點【茫崖翡翠湖】

湖面呈現層次豐富的綠色，如翡翠般晶瑩剔透，搭配周圍荒漠地貌，形成強烈對比，美得不真實。

是硫酸鎂亞型鹽湖，以其碧綠、翠綠的湖水倒映崑崙山雪峰而聞名，被譽為「天空之鏡」和「戈壁綠寶石」。以獨特的鹽田風光和類似油畫的色調吸引自駕遊客。



茫崖翡翠湖觀光亮點與攻略：

色彩斑斕的鹽湖：湖水因含有多種礦物質（鉀、鎂、鋰等）而呈現出從淡青到深綠的深淺不一顏色，在晴天陽光照射下格外耀眼。

最佳打卡位置：核心景觀包括鹽湖上的結晶體、幾何形狀的鹽池矩陣以及湖心鹽橋。

最佳時間：晴天時色彩最美，可倒映阿爾金山和崑崙山。

這處自然景觀與附近的雅丹地貌相結合，是青海熱門觀光節點。

青海茫崖：色彩斑斕翡翠湖是青甘環線具代表性的景點之一屬於硫酸鎂亞型鹽湖。



美豪麗緻飯店（茫崖市）臨近茫崖翡翠湖和艾肯泉（惡魔之眼）兩大自然風光旅遊景點，地處市中心繁華地段，是連接甘肅、新疆、西藏的重要交通樞紐，飯店擁有智慧客房，由國際高端團隊設計，風格簡約雅緻，所有客房採用星級飯店床上用品，個性化品牌洗浴用品，為您提供高品質、舒適、超值的住宿體驗。

早：酒店內            中：景區簡餐 60            晚：青海風味 150

住宿：茫崖美豪酒店或同級（當地四星）海拔約 3000m 左右

第 8 天 茫崖-（300km 約 4.5h）艾肯泉、火星一號公路 俄博梁火星營地越野車探秘



艾肯泉因其獨特的地理形貌被譽為「惡魔之眼」或「大地之眼」。

景點特色

視覺震撼：直徑 10 多公尺的泉眼呈深綠色，周圍因高含量的硫磺等礦物質長期沉澱，形成紅、黃、褐相間的環狀沉積物。

惡魔之名：在蒙古語中「艾肯」意為「可怕」，因泉水含硫量極高，泉水流經之處土地荒蕪、寸草不生，鳥獸皆不敢靠近。

地熱奇觀：這是一處噴湧千年的地熱噴泉，泉水如同沸騰般不斷翻滾上湧，即便在寒冬也不結冰。

青海茫崖：昆侖山下沸騰千年的“惡魔之眼”

青海俄博梁火星營地是中國最像火星的無人區，以雅丹地貌、硫磺彩湖和璀璨星空為特色。越野車探秘需深入海西州冷湖鎮俄博梁雅丹群，由嚮導駕駛硬派四驅車進入，體驗穿行火星般的夢幻景致、拍攝火山岩與雅丹奇觀及穿越荒野挑戰。

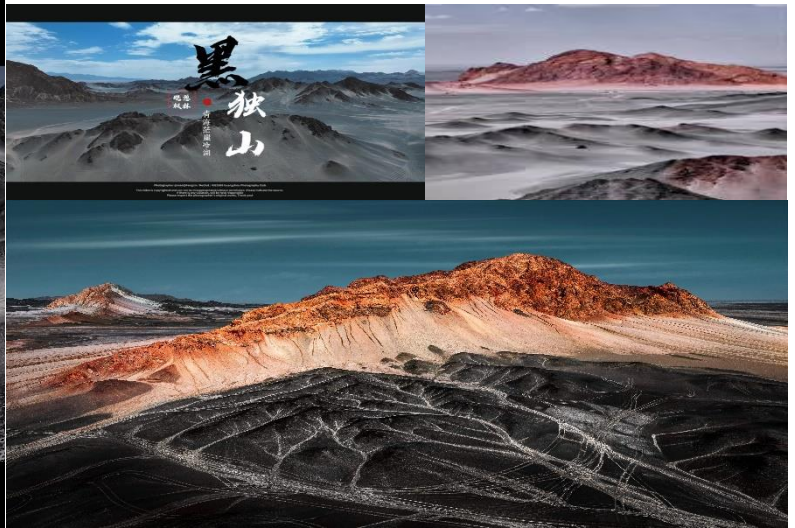


\*\*\*\*\*今天的行程，再次展現世盟旅遊在青甘大環線上的獨到安排與用心設計。我們特別帶領大家前往被譽為「惡魔之眼」、「大地之眼」的神秘景點——艾肯泉，獨特的地貌與詭譎色彩，讓人彷彿置身異世界，留下難以忘懷的震撼畫面。隨後行駛於極具話題性的火星 1 號公路，沿途荒涼壯闊，宛如穿越至火星表面。而本日最令人期待的重頭戲，莫過於搭乘越野車深入俄博梁火星營地，親身探索這片被譽為「地球最像火星的地方」，近距離感受大自然鬼斧神工的奇幻地貌。這樣的深度體驗，正是世盟旅遊獨家精心安排，讓旅程不只是走馬看花，而是真正走進秘境。同樣是青甘大環線，選擇世盟旅遊，才能走出最完整、最精彩的路線，不錯過每一個關鍵景點，將大西北的精華一次完整收藏。這不只是一趟旅行，更是一段無可取代的壯遊體驗。

早：酒店內            中：景區簡餐 60            晚：當地青海冷湖西北風味餐 150

住宿：冷湖星穹秘境品質酒店或同級 海拔約 2800m 左右

第9天 冷湖 黑獨山(水墨秘境) 青海-胭脂山(七彩流沙油彩畫)、石油小鎮 (270km 約 4h) 敦煌



黑獨山位於中國青海省海西州茫崖市的冷湖鎮。這裡因其漆黑如墨、荒涼孤寂的黑色雅丹地貌，被譽為「地球上最像月球的地方」。

景點核心特色

視覺奇觀：山體覆蓋著深色的砂石與碎石，沙山呈現濃重的黑墨色，如同在大地上鋪開的一幅巨型水墨畫。

水墨秘境：與附近的「胭脂山」（色彩斑斕如腮紅）形成鮮明對比，構成「水墨畫」與「油彩畫」並存的奇特景觀。

地理位置：位元於冷湖石油基地遺址對面，屬於祁連山脈西段支脈賽什騰山的一部分。

是近年來大西北環線上的熱門新興祕境。

遊覽方式：為保護脆弱的原始地貌，徒步進山：下車後徒步約 2 公里進入山體核心區，感受極致的荒涼與安寧。

青海胭脂山這是一處新興的網紅小眾祕境，因山體富含鐵、銅等礦物質，在陽光照射下會呈現粉紅色或五彩斑斕的「七彩流沙」奇觀，因而得名。

景點特色

大地彩妝：胭脂山是黑獨山景區的一部分。相較於黑獨山的孤寂黑白色調，胭脂山色澤豔麗，被網友形容為「大自然的絕美眼影盤」。



獨特地貌：屬於祁連山脈西段支脈賽什騰山的組成部分，周邊分佈著壯闊的戈壁與丹崖。

最佳拍攝：強烈建議攜帶無人機，從空中俯瞰能更完整地拍出色彩交織的壯闊感。



穿著建議：選擇鮮豔色彩

的衣服（如白色或亮色系）拍照會更出片。

世盟旅遊 | 青甘大環線 · 極致對比景觀。

冷湖石油小鎮（冷湖石油基地遺址），是一座充滿傳奇色彩的廢墟小鎮。它見證了新中國石油工業從 1954 年發現油田後的輝煌，到資源枯竭後的衰落與搬遷，如今則轉型為知名的天文觀測與科普旅遊景點。

景點：小鎮目前保留了大量的殘垣斷壁、土牆建築和荒廢街道，呈現出一種強烈的孤獨感與歷史沉澱感，是工業遺址攝影的熱門去處。

亮點：包含中國工商銀行石油小鎮遺址等歷史地標，展現了昔日石油金融與工業發展的足跡。

\*\*\*\*大西北的魅力，在於它的極端與純粹。而今天，您將在同一天之內看見兩種截然不同、卻同樣震撼人心的地貌奇景——【黑獨山 × 胭脂山】一邊，是如水墨畫般的【黑獨山】整片山體呈現深沉的黑灰色調，線條層層堆疊，彷彿潑墨山水，自然卻極具藝術感，宛如走進一幅東方水墨秘境。另一邊，則是色彩絢麗的【胭脂山】山體因礦物質呈現紅、橘、粉交錯的色彩，在陽光下如腮紅暈染，層次分明，猶如一幅西方油彩畫。🌟 一日之內🌟 水墨畫 × 油彩畫🌟 兩種極端地貌同時呈現這樣的強烈對比，正是青甘大環線最迷人的靈魂所在。👉 各位一定要比較台灣市面上的行程表 很多青甘行程，會省略這一天更少了黑獨山與胭脂山——就不是真正「完整」的大西北！世盟旅遊堅持：不走簡化版、不做拼湊行程👉 每一個經典景觀，完整呈現👉 每一天，都有它存在的價值只為帶給各位——真正無可取代的青甘大環線體驗。

(270km 約 4h) 敦煌

【沙洲夜市】沙洲夜市是敦煌市最大的夜市。每當夜幕降臨，華燈綻放的時候，來自天南海北，世界各地的遊客逐漸彙聚到燈光迷離的夜市，使這裡變得異常熱鬧。沙洲夜市由風味小吃因為具有鮮明的地方特色和濃鬱的民俗風情，而被譽為敦煌“夜景圖”和“風情畫”。



\*\*\*\*\* 在敦煌夜市，可以烤著吃的遠遠不止羊肉和魚。有四烤：烤肉、烤蛋、烤菜，還有烤面等美食，可欣賞舞蹈表演吃著美食欣賞大美西域風情。品嚐各式的小吃，我們把今天的餐費退還給各位，讓大家在夜市自由的品嚐各式特色，不一定要吃旅行社訂的團體餐。這個也是參加我們團可以配合大家的地方。

早餐：中式早餐 午餐：中式桌餐 RMB60/人 晚餐：自理餐（退餐費 RMB100/人品嘗夜市小吃）

住宿：★★★★敦煌陽光沙洲酒店 A 座(近沙洲夜市) 或敦煌天河大酒店 或同級（當地五星）或 國際酒店 或維景國際酒店 或同級 海拔 1000m

第 10 天 敦煌 騎駱駝（鳴沙山 → 後山陵線 → 月牙泉）-柳園-動車-張掖 參考動車：D2706，1550-1925

騎駱駝拜訪鳴沙山月牙泉：體驗沙漠風情






### 騎駱駝行程（鳴沙山 → 後山陵


線 → 月牙泉） 這個行程是一個經典的遊覽路線，讓遊客可以全面體驗沙漠風光並欣賞月牙泉的奇景：

- **起點：** 從景區入口附近的「鳴月廣場」或「乘駱點」出發。
- **路線：** 駱駝隊伍會帶領遊客穿越鳴沙山，沿著連綿起伏的後山陵線前進。這段路程能夠讓您深刻感受沙漠的浩瀚與壯麗。
- **終點：** 最終抵達月牙泉。在月牙泉邊，遊客可以下駱駝，步行遊覽月牙泉古建築群，並從不同角度欣賞「山泉共處、沙水共生」的獨特景觀。可步行爬上沙丘，欣賞完景色後滑沙下山。

**本團會提供全新鞋套爬鳴沙山防沙** 月牙泉 古今奇觀，飛沙灘湮月牙泉，歷來水火不能相容，沙漠清泉難以共存。但在鳴沙山中，卻能看到沙漠與清泉相伴為鄰的奇景，這就是天下沙漠第一泉—月牙泉。月牙泉內游魚成群，岸邊綠草如茵。據傳魚稱“鐵背魚”，能醫治疑難雜病；草稱“七星草”，有催生壯陽作用。據說，吃了魚和草，可以長生不老。因之，月牙泉又稱為“藥泉”。

柳園 → 張掖（參考動車：D2706，15:50 - 19:25）

 動車 D2706（柳園南 → 張掖西）出發站：柳園南 出發時間：15:50 到達站：張掖西到達時間：19:25  
行車時間：約 3 小時 35 分

 中途停靠 柳園南 → 玉門 → 嘉峪關南 → 酒泉南 → 高臺南 → 臨澤南 → 張掖西

✓ 時間漂亮：下午出發、晚上到

✓ 路線穩定：河西走廊主幹線

✓ 不用轉車：直達張掖

銀尊國際酒店 坐落於市中心核心地段，繁華商業區。飯店設計秉承一貫的格調，將現代美學與自然元素巧妙融合。大廳以開放式佈局打造通透空間，搭配落地玻璃幕牆，引入自然光影與原木材質，點綴藝術裝置，營造簡約優雅的都市氛圍：客房內裝修精緻，採用高品質床品，柔軟舒適，確保賓客一夜好眠。所有客房可通過移動端 APP 實現一鍵遙控燈光、窗簾、空調及影音。

早：酒店內 中：中式合菜 60 晚：張掖裕固族特色迎賓宴 150

住宿：希爾頓歡朋酒店（4 星）或張掖璞悅酒店（4 星）或張掖銀尊國際酒店 或同級（當地准五、25 年開業）海拔 1500m

第 11 天 張掖-馬蹄寺 三十三天石窟與千佛洞-市區景點參觀 張掖大佛寺-張掖

上午：搭車前往 馬蹄寺，遊覽三十三天石窟與千佛洞，感受祁連山的自然壯闊。下午：回到市區參觀 張掖大佛寺，行程較為輕鬆，適合安排在馬蹄寺之後或傍晚。

（馬蹄寺石窟內部空間較狹窄，部分路段需手腳並用爬鐵鍊，是很特殊的體驗）。

馬蹄寺集石窟藝術、祁連山草原風光與裕固族風情於一體，與莫高窟、榆林窟並稱為河西三大藝術寶窟。  
 亮點景點：三十三天石窟：馬蹄寺的標誌性景觀，石窟分 7 層開鑿於百米懸崖之上，棧道狹窄陡峭，非常考驗體力。

千佛洞：有 500 多個摩崖佛塔窟龕，規模龐大且古樸。

位置：肅南裕固族自治縣（距張掖市區約 65 公里，車程約 1.5 小時）。

青甘大環線精選行程由盟旅遊精心規劃，特別加碼張掖深度體驗：前往壯麗的馬蹄寺石窟群，探訪歷史悠久的三十三天石窟與千佛洞，感受佛教藝術與自然景觀交融之美。

\*\*\*\*原規劃的青甘大環線行程為 13 天，但在過往帶團經驗中，不少已報名旅客反映：來到張掖地區，除了地形奇特、色彩繽紛的七彩丹霞（五彩山）之外，張掖大佛寺與馬蹄寺同樣是極具代表性、不可錯過的重要景點。因此，本次行程特別升級優化——加贈張掖深度遊覽 1 天，行程延長為 14 天，價格維持不變！讓您一次完整走訪張掖精華景點，不留遺憾，打造更豐富、更完整的青甘大環線西北之旅。

張掖市區經典景點——大佛寺，這是來到張掖不可錯過的重要地標，極具文化與歷史價值。此外，當天行程亦貼心規劃為相對輕鬆的節奏，讓旅客在抵達張掖後能適度休整與放鬆，為後續行程儲備體力，帶來更充實且舒適的西北環線旅遊體驗。



張掖（古稱甘州）位於河西走廊中段，飲食文化深厚，其餐食特色以多樣化的麵食與西北風味的牛羊肉為主，口感偏向重口、鮮香。

必吃特色小吃牛肉小飯：這是張掖最著名的早餐之一。雖然名字叫「小飯」，但其實是將手工麵切成如米粒大小的方塊（麵丁），加入鮮嫩牛肉片、豆腐片與特製湯底烹煮，口感鮮美且層次豐富。

張掖最具代表性的地方特色麵食。因麵條形似鞭炮引線而得名，口感勁道，通常搭配滷肉或炒菜食用，是當地人的心頭好。搓魚子：形狀兩頭尖、中間粗，像小魚一樣的手工麵食。可以燴炒也可以涼拌，口感 Q 彈滑順。卷子雞：由大盤雞演變而來，在鮮嫩多汁的雞肉與軟爛土豆中加入捲起來的麵餅（卷子），麵餅吸收了濃郁的雞湯汁，非常有飽足感。經典西北硬菜羊肉料理：包含黃燜羊肉、羊羔肉與炒撥拉。炒撥拉是在鐵板上熱火快炒羊雜與洋蔥，香氣撲鼻，是夜市的超人氣美食。甘州排骨：當地特有的排骨做法，以肉質酥爛、鮮香入味著稱。臊面：傳統的湯麵料理，湯汁豐富且配料多樣，常見於當地的早午餐時段。

\*\*\*\*張掖擁有深厚的飲食文化，地方風味豐富多元。本日特別安排張掖夜市特色小吃體驗，發放每人餐費人民幣 150 元，讓您自由品嚐各式在地美食。

這樣的安排不僅提升用餐彈性，也讓旅客能依個人口味探索最道地的張掖風味，正是世盟旅遊貼心且用心的最佳規劃。

早：酒店內            中：中式合菜 60            晚：張掖夜市特色小吃體驗(發餐費 150)

住宿：希爾頓歡朋酒店(4 星) 或張掖璞悅酒店(4 星) 或張掖銀尊國際酒店 或同級(當地准五、25 年開業) 海拔 1500m

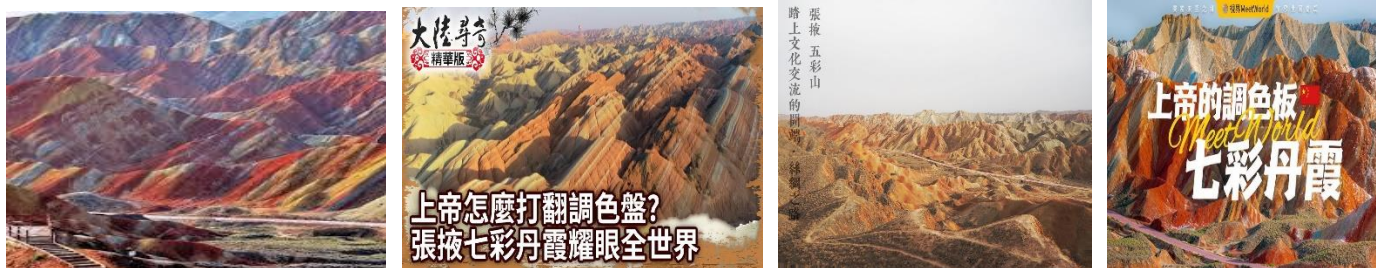
第 12 天 張掖-七彩丹霞五彩山(230km 約 3h) (翻越祁連山) 車經扁都口 民樂縣 峨堡鎮 祁連縣



【五彩山+區間車】—張掖七彩丹霞：位於張掖市臨澤縣境內，在方圓一百平方山地丘陵地帶，有造型奇特，色彩斑斕，氣勢磅礴的丹霞地貌，丹霞是指紅色砂礫岩經長期風化剝離和流水侵蝕，形成的孤立的山峰和陡峭的奇巖怪石，這裏的丹霞地貌發育於距今約 200 萬年的前侏羅紀，被專家譽為「張掖的窗櫺狀宮殿式丹霞地貌世界第一」。

五彩山景點特色：

- ★被譽為「中國最美的七大丹霞」之一。
- ★世界十大神奇地理奇觀之一。
- ★中國唯一一處丹霞地貌與彩色丘陵的複合區。



從甘肅張掖前往青海祁連縣，最經典且景觀最壯麗的路線是沿著 G227 國道南下。這條路線全程約 200 至 210 公里，開車約需 3.5 至 4 小時。

### 主要路線與路徑

這段路程會由北向南跨越祁連山脈，經過以下點：

扁都口：位於張掖民樂縣南部，是翻越祁連山的咽喉要道。這裡有壯觀的油菜花海，是著名的攝影景點。

峨堡鎮：翻過扁都口進入青海省後的第一個重鎮。這裡是交通樞紐，向西轉入 S302 省道即可前往祁連縣城。

### 附近景點

祁連大草原：中國最美六大草原之一，夏季綠意盎然，牛羊成群。

卓爾山：位於祁連縣城旁，可俯瞰八寶河與對面的牛心山（阿咪東索），具有「東方瑞士」之美譽。

\*\*\*\*西北大絲路沿線這幾年景點有很大的變化，除了保留原有的古絲路景點以外，這幾年張掖的七彩丹霞五彩山也是專辦這條路線的旅行社會安排的。有獨特的彩色丘陵、壯觀的土林地貌呈現出五彩繽紛的顏色。景區內會乘著觀光車沿途遊覽、有很多觀景台我們保證都會停留觀賞、尤其是一號觀景台視野最開

闊、2 號觀景台高度最高，可以俯覽五彩山的全貌、世盟旅遊都會多留點時間旅客盡情拍照。世盟旅遊深耕出團大西北絲路沿線多年，都要求領隊協調當地導遊，在景區都不催促客人倉促上車，都是以旅客的立場來著想，好的景區多留點時間拍照觀賞，畢竟到了大陸西北地區一趟路真的不簡單，我們每天行程的設計路程也都是適中！不會早早出門晚晚到達飯店、旅遊就是要輕鬆不要每天疲憊不堪、所以 2026 年的世盟旅遊絲路行程、做了全新提升品質的修改，達到 100 分旅客的滿意度！

祁連鉞爾頓飯店 (Qilian Pullton Hotel) 是位於青海省祁連縣的一家 4 星級標準 現代商務飯店。飯店以其地標性的歐式建築風格和優越的地理位置著稱，緊鄰熱鬧的「瑞士一條街」。

### 飯店亮點與基本資訊

**地理位置：**座落於祁連縣新城區人民路北側，處於該縣政治、經濟與文化中心。

**建築景觀：**飯店主體為 13 層高的歐式建築，部分客房可直接從窗戶遠眺不遠處的 雪山與卓爾山 景觀。

**飯店規模：**於 2021 年開幕，共有 168 間客房。

**祁連鉞爾頓飯店開幕時間：** 2021 飯店位於新城區人民路北側，與祁連縣繁華的瑞士一條街緊密相連，處於該縣政治，經濟和文化的中心地帶。是祁連縣地標性飯店



早：酒店內  
道餐廳 120

中：中式合菜 60

晚：祁連味

住宿：祁連鉞爾頓飯店 (4 星) 或五礦國貿飯店 (4 星) 或同級

第 13 天 祁連縣→ 途徑祁連大草原→ (卓爾山風景區、遠觀牛心山) 西寧搭乘動車 (高鐵) 蘭州

卓爾山風景區與其對岸的牛心山 (阿咪東索) 是青海祁連縣最著名的自然景觀組合。卓爾山作為絕佳的天然觀景台，能讓人無死角地遠眺被藏民奉為神山的牛心山。

### 景點特色與體驗

**卓爾山 (宗穆瑪釉瑪)：** 藏語意為「美麗的紅潤皇后」。它是典型的丹霞地貌，裸露的赤紅砂岩與碧綠的草原、金黃的油菜花田交織，層次感豐富，素有「東方小瑞士」之稱。

**遠觀牛心山 (阿咪東索)：** 牛心山海拔 4667 公尺，山頂終年積雪。從卓爾山頂遠眺，可以看到它壯麗的錐形山體，傳說中兩座山是一對守護祁連山水的情侶。

**360 度全景視野：** 站在山頂烽火臺，可俯瞰八寶河如哈達般環繞祁連縣城，左右兩側分別是拉洞峽和白楊溝風景區。

**位置：** 青海省海北藏族自治州祁連縣八寶鎮。

**方式：** 景區設有觀光車接駁至半山腰，隨後沿木棧道步行登頂 (海拔約 3100 公尺)。

**時間：** 建議預留 2 至 4 小時旅遊時間。

\*\*\*\*\*在卓爾山山這個景區，也是此行程的重點、有 360 度全景視野、我們會輕鬆的登上觀景烽火臺，視野毫無遮擋。可俯瞰腳下蜿蜒的八寶河與祁連縣城，背面則是連綿的祁連山脈。

我在今年去這個地方的時候，也走這輕鬆的步道體驗：不會累風景非常的美，也會讓您震撼此風光！我們團也都會預留充足的、讓各位盡情地拍照以及遊覽壯麗的。景區內也設有完善的木棧道與雙向遊客棧道，並提供景交車 (接駁車) 直達山脊，步行負擔較輕，適合各年齡層遊客。

傍晚時分從西寧搭乘動車 (高鐵) 前往蘭州非常便利，班次密集且車程極短：

### 🚆 列車概況與時間

**行程時間：** 最快僅需 54 至 59 分鐘。

**班次頻率：** 每日約有 85 至 86 班 列車往返。

蘭州溫德姆花園酒店於 2023 年開業，位於城西蘭石豪布斯卡商務區的中心地帶，步行即達蘭州高鐵西站，



地理位置十分便利。酒店將新國風風格融入絲綢之路元素，室內設計極為出彩。

早：酒店內 中：中式合菜 60 晚：蘭州風味晚宴 160



宿：蘭州溫德姆花園酒

店（2023 年開業）或蘭州海悅溫德姆酒店（2019 年開業）或皇冠假日酒店 或同級  
海拔約 1500m 左右

第 14 天 蘭州-中轉地-臺北

西北（青甘）大环线·地图



青甘大環線的旅程

青甘大環線的旅程 悄然畫下句點，但這一路的壯闊與感動，早已深深烙印在每個人的心中。從湛藍如夢的青海湖，到如天空之鏡般純淨的茶卡鹽湖，再到大柴旦翡翠湖那一抹驚豔的碧綠，每一站都是大自然最震撼的呈現。

而世盟旅遊精心規劃的獨家路線，更讓這趟旅程與眾不同。

我們深入格爾木，走訪可哥西裡無人區邊緣，親臨神秘的崑崙神泉，在崑崙山口遠眺壯麗的玉珠峰，登上可哥西裡觀景台，感受天地遼闊的震撼。沿著 315 國道馳騁於著名的 U 型公路，抵達夢幻般的察爾汗鹽湖，景色壯麗令人屏息。

也特別安排入住孤獨星際野奢酒店，於房間內即可 360 度飽覽柴達木盆地的遼闊與夜晚星河的璀璨，這份獨一無二的體驗，正是世盟旅遊的用心呈現。接著走訪水上雅丹與茫崖翡翠湖，探索聖母旅遊精選的艾肯泉與火星 1 號公路，踏入俄博梁火星營地，乘坐越野車深入如外星般的奇幻地貌。

行程更涵蓋獨家安排的黑獨山、胭脂山，最後來到新絲路代表景觀——張掖七彩丹霞五彩山，層層色彩交織如畫，令人讚嘆不已。跨越祁連山大草原，最終回到蘭州，為這段壯麗旅程畫下完美句點。

相信每一位旅人，都能在這趟青甘大環線中，感受到世盟旅遊在路線規劃上的專業與細膩用心，也將這份屬於大西北的震撼與感動，長久珍藏於心。前往機場搭機返回溫暖的家。結束此次愉快的旅程。

早：酒店內 中：XXX 晚：XXX 溫暖的家



購物站：NO SHOPPING 無購物點 無購物

現在大陸旅遊大家都越比越低價，什麼價格都有人做。我們只給合乎成本及合理利潤的旅遊行程報價，不比價、不降低旅遊價格多少團費就是多少品質，旅遊是一分錢一分貨。所有飯店明明白白標示！

本公司大陸團、為保證旅遊品質質量，不另行加價亦不減價、敬請見諒。

- 一. 有護照者有台胞證 1. 護照 2. 台胞證 3. 定金每席 30.000 元
- 二. 有護照者無台胞證 1. 護照 2. 二吋相片 1 張 3. 身分證影印 1 張 4. 新辦台胞證費 1.800 元 5. 定金每席 30.000 元
- 三. 無護照者無台胞證 1. 身分證正本 2. 二吋彩色(背景白底)相片 3 張 3. 護照費 1.800 元 4. 新辦台胞證費 1.800 元 5. 定金每席 30.000 元

第一次辦護照者；請先攜帶身分證正本及相片兩張、到當地戶政事務所領取護照申請表後，戶政人員蓋章後再交給旅行社才可辦理。

世盟旅行社 03-542-3125 03-5729168 傳真 535-7288

品保協會 0030 號 觀光局執照 10489 號 承辦人：許鴻樑 0932-175-213

備註：鑒於目前內陸交通、飯店系統仍有國家制度上之限制，如遇不可抗拒之因素，行程、飯店或交通工具具有臨時更改，

一切以當地旅行社安排為主，敬請見諒！感謝您的支援！

敬祝旅遊愉快！謝謝