

# 世盟旅遊 2026 奢華江南(升等奢華-悅榕莊酒店) 南京 蘇州 古運河+評彈秀 船遊黃浦江 登東方明珠塔 8 天



在許多旅人的心中，江南，是一生至少要造訪一次的地方。

煙雨水鄉、千年園林、詩意湖景與繁華都市，在這片土地交織出中國最迷人的風景。

然而近年市場上的江南旅遊產品價格落差極大，從 兩萬多元到八萬元以上 的行程皆有，內容、住宿與餐食品質也往往差異明顯。因此，我們特別打造一趟 真正的頂級江南精品之旅。

從行程設計、景點深度、五星住宿到高規格餐食，每一個細節都經過精心規劃，只為呈現一趟 值得收藏的江南旅行。本行程精選江南最具代表性的城市：上海 | 杭州 | 蘇州 | 南京 | 無錫 | 烏鎮

並安排多項經典且尊榮的深度體驗：◆◆ 上海 | 登東方明珠塔俯瞰浦江兩岸璀璨天際線，感受世界級城市的繁華氣度。

◎ 杭州 | 西湖遊船 + 登三潭映月島乘船漫遊西湖，置身如詩如畫的湖光山色之中。

◎ 蘇州 | 世界文化遺產拙政園 走進中國園林藝術巔峰，體會江南千年文化底蘊。

◎ 無錫 | 太湖三國城 壯闊太湖之畔，感受歷史與文化交織的宏大場景。

在住宿安排上，更是本團的一大亮點：

◎ 全程精選五星級酒店住宿

◎ 南京特別升等入住頂級度假品牌—悅榕莊酒店

◎ 烏鎮西柵景區內客棧住宿 當夜幕降臨，漫步在 烏鎮西柵的水巷燈影之間，遠離城市喧囂，體會最純粹、最寧靜的江南夜色——這是一般旅行團難得擁有的珍貴體驗。



入住南京悅榕莊飯店，最好的方式就是不要匆匆來去。放慢腳步，在這座建於百年石灰岩礦坑中的特色酒店，好好感受它獨特而震撼的環境。

清晨時分，在悠閒的氛圍中慢慢享用一頓豐富的早餐，欣賞礦坑峭壁與瀑布般的景觀，讓身心都沉浸在寧靜與舒適之中。

旅行不只是趕行程，而是在對的地方，享受最悠閒的時光。這樣的住宿體驗，才是南京悅榕莊最迷人的地方。



此外，本團 餐食標準亦為江南行程中的頂級規格，精選當地特色料理與高品質餐廳，讓味蕾也能同步感受江南的細緻與豐富。

我們始終相信：真正高品質的旅行，從來不是最低價格，而是最值得的體驗。

因此本團採 限量精品出團模式，全年度僅安排兩個出團日期，名額有限。

如果您想用最舒適、最精緻的方式走進江南，這將會是一趟 值得期待、值得回味的頂級旅程。

誠摯邀請您，一同收藏這片 最美的江南風景。有到了江南，才能真正感受到小橋流水人家的江南情韻；只有到了水鄉，才能體會到那繞著白牆黑瓦流動的碧水是怎樣流淌入人們夢鄉的。



本行程原規劃為七天行程，但考量本次搭乘中國國航班機為「晚去午傍晚回」的航班時間，為了讓整體行程更加從容舒適，特別將行程調整為八天，價格維持不變。確定航班使用的航空公司已說明會為主為安排！

本次江南行程 特別規劃為「全程不購物、無自費」的高品質旅遊團。

因此在行程安排上，我們刻意避開一般華東團常見 重複、單調、甚至免門票但缺乏看點的景點，而是精選具有文化價值與觀賞性的景區，讓整趟旅程更有內容與深度。

同時，我們也特別重視 旅遊節奏與舒適度。

不安排趕場式行程，也不會每天早出晚歸、讓旅客疲憊不堪，而是以 適當的節奏、舒適的時間安排，讓大家能真正享受江南的美景與氛圍。

只要仔細閱讀行程內容，就能理解這樣的安排，正是為了打造一趟 最合適、最輕鬆也最有品質的江南之旅。（當然也歡迎大家提出建議與討論）

在大陸 江南華東旅遊路線 上，一般市場團多半會安排 購物站與自費活動。

雖然團費看似較低，但通常會安排 5~6 個購物站，並且搭配多項自費活動，總金額往往 超過人民幣 4500 元以上，不參加還會影響整體行程氣氛。

而本團 完全不安排任何購物站，也沒有任何自費活動。

所有行程與景點 通通包含在團費之內，讓大家可以安心旅遊、輕鬆參團，真正享受江南的美景與文化。

我們始終堅持：一分錢一分貨，品質才是旅行最重要的價值。

此外，本團 全程住宿安排豪華品質酒店，讓旅途中的每一晚都能舒適放鬆，提升整體旅遊體驗。

江南地區四季皆美，但也是旅遊需求最旺盛的路線之一，機位取得並不容易。無論是直航或轉機航班，航空公司通常都需要 提前很早確認機位，因此我們也誠摯建議有興趣參加的貴賓 儘早報名預訂。

只要機位與行程提早確認完成，整趟旅程就能順利安排、安心出發。

**期待與各位一同展開一趟輕鬆、舒適、無購物、真正高品質的江南之旅。**



**同時，也歡迎大家把我們的行程拿來與江南 8 天 58,000 元的高價團做比較，無論是飯店住宿、景點安排、行程豐富度與整體品質，其實都毫不遜色。**

我們希望讓大家用合理的價格，享受到高品質的旅遊行程。多比較、多了解，相信您一定可以做出最安心、最值得的選擇，歡迎一起參加我們精心規劃的江南 7+1 日之旅！

出發時間：

**第一團出發日期：9 月 21 日(一)**

**第二團出發日期：10 月 19 日(一)**

(此全新行程的高標準市場 8 天價都要 58,000 以上，可比較同等級 8 天行程旅行社報價)

**本團參加團費：49,000 元**

**早鳥 45 天前報名優惠-\$3000=參加費用\$46,000 元**

**每團前 10 位報名再加碼贈送免全程小費(300\*天數)**

**本團確保旅遊品質。敬請有興趣的朋友盡速報名！(絕對划算)**

◎刷卡不加價 現金價再-減 1000

◎桃竹苗地區機場來回接送可以加購+500 來回

◎全程單間差：單人報名單房差+9,500 元

◎單人報名可安排室友,世盟保證沒有安排到只需補一半的單房差

◎揪團好康來：4 人以上一起報名每位-減 1000      ◎10 人以上每位減 1500

◎享贈送上網卡 8 天 7GB 上網上網打卡不中斷

大陸團大家可以看下我的行程都寫得很清楚,明明白白這樣報名就放心。

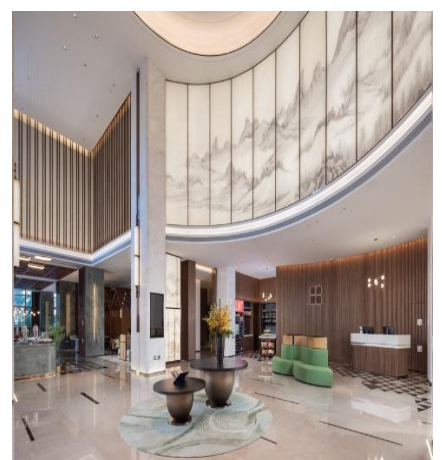
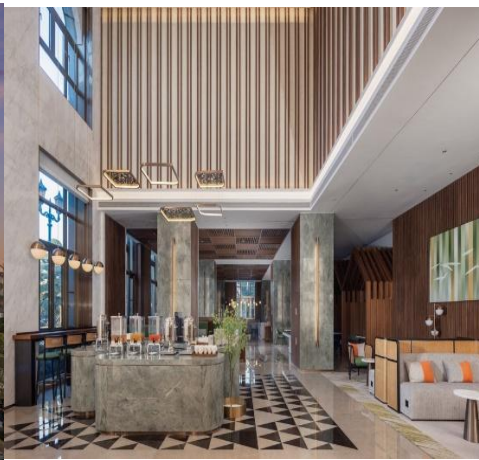
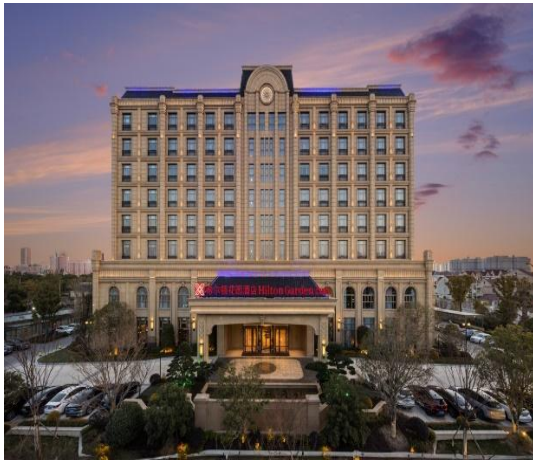
# 江南升等奢華南京悅榕莊 出發日:9/21,10/19

第 1 天 桃園國際機場 / 上海浦東國際機場 中國國際航空 CA-196  
17:55/20:00



集合於機場，專人辦理出境手續後，搭乘豪華客機，飛往上海。

上海是長江的入海口，長江三角洲東部東海之濱；中國最大的經濟都會為一顆耀眼的東方明珠！



上海希爾頓花園酒店 位于上海市浦東新區集多家餐飲、娛樂、購物、于一體的綜合性商場天和廣場內，緊鄰東方樞紐核心區域，距離上海浦東國際機場直線距離約 5.3 公里，輕鬆抵達南京西路繁華商業區，陸家嘴金融區；是居家旅游、商務出行、參展人士下榻的理想之選。

\*\*\*\*\*本行程原規劃為七天行程，但考量本次搭乘中國國航班機為「晚去午回」的航班時間，為了讓整體行程更加從容舒適，特別將行程調整為八天，價格維持不變。

旅程第一天晚上抵達上海後，將安排入住上海希爾頓花園酒店或同級，好好休息一晚。隔天開始，即展開精心規劃的精彩行程，帶領大家深入體驗豐富多彩的旅遊內容，讓整趟旅程更加充實難忘。

早餐：自理                  午餐：自理                  晚餐：機上輕食+發代餐費 RMB50

住宿：希爾頓花園酒店 / 綠地鉑驪酒店 / 浦東溫德姆花園酒店 或同級

第 2 天 上海 →登東方明珠塔 (Oriental Pearl TV Tower)→(廣富林水上金字塔~探索上海之根) →3H→杭州 京杭大運河、杭州 龍塢茶鎮茶山風光+採茶體驗

**登東方明珠塔 (Oriental Pearl TV Tower)** 是上海旅遊的經典體驗。

這座高 468 公尺的塔座落於陸家嘴金融貿易區，與外灘隔黃浦江相望。

全透明懸空觀光廊遊客可以走在玻璃地板上，俯瞰腳下 黃浦江與城市街景。標準的 360 度觀景台，是鳥瞰上海全景、欣賞外灘萬國建築博覽群與陸家嘴摩天大樓群的最佳位置。提供更高端的星際主題觀景體驗，



廣富林水上金字塔是最具特色的"漂浮"於湖水之中，具有現代中式建築風格的"金字塔"型博物館。遠遠地望過去，只有一座座房頂飄浮在湖面上，好像被水淹沒了一般，很神奇。就連停車場也是在水底的喔。

核心建築特色：

水中漂浮景觀：展覽館主體建築深埋於水下，水面上僅露出多組巨大的三角形斜屋頂。設計上將建築消解於富林湖中，營造出「建築水中泡，屋頂湖面漂」的視覺奇觀。

時空之旅概念：遊客需通過圓形玻璃建築進入水下展廳。展館內部展示了從 5000 年前新石器時代「廣富林文化」到近代上海的演變，被譽為「上海之根」。



(京杭大運河－江南段) 是中國也是世界上最長的古代運河，北起北京南至杭州流經天津、河北、山東、江蘇和浙江四省一市，溝通海河、黃河、淮河、長江和錢塘江五大水系全長 1794 公里。

【龍塢茶鎮茶山風光+採茶體驗】龍塢茶鎮是一個融「茶文化、茶生活、茶科研」於一體的茶體驗街區。九街蝶變 老廠房成「大花園」徜徉在九街園區，路兩邊綠草如茵，抬眼所見是紅色外牆、青灰色面磚、木色窗框的仿古建築，不同色調的外牆搭配精緻的拱門和露臺，與周邊山水、茶園環境交相輝映。

溫馨提醒：

- 1.若遇到採茶季期間暫停採茶體驗僅供觀賞拍照。
- 2.此為浙江特色茶鎮融合杭州龍井茶文化；茶鎮內，將邀請旅客品嚐並介紹當地茶飲，非景區購物站，特此說明。

\*\*\*\*\*世盟旅遊所規劃的每一段行程，都是經過精心設計，安排都是值得一遊的景點，而不是一般只適合拍照打卡、甚至不需要門票的網紅景點。

就像今天的行程，安排登上海的地標——東方明珠塔。登上東方明珠塔的懸空觀光廊，走在透明玻璃地板上，腳下就是壯闊的黃浦江與上海城市景觀，這絕對是來到上海不可錯過的精彩體驗。

而精彩的旅程還在繼續。杭州不只欣賞杭州之美，更安排深入茶園參觀，親身體驗採茶的樂趣，感受江南茶文化的魅力。跟著世盟旅遊，一起走進最精彩、最有深度的旅程。



杭州臨平溫德姆酒店是一間高檔五星級酒店，酒店提供現代輕奢風格客房，配備地暖、健身中心及 KTV，室內恆溫泳池、健身中心、SPA 服務、KTV、多間餐廳。

周邊：鄰近銀泰百貨、人民廣場、江南水鄉文化博物館。



早餐：酒店內      午餐：上海菜風味(人民幣 60/位)      晚餐：杭州西湖風味(人民幣 160/位)  
 住宿：杭州臨平溫德姆酒店 或杭州寶鼎開元酒店 或同級

**第3天 杭州→船遊西湖+登三潭映月島→（柳浪聞鶯、花港觀魚、三潭印月、雷峰塔(外觀) 西湖景區→3H 蘇州【七里山塘古街、船遊古運河+評彈秀】 蘇州**



【西湖景區+遊船+登三潭映月島】杭州西湖，它以其秀麗的湖光山色和眾多的名勝古跡而聞名中外，是我國著名的旅遊勝地，也被譽為“人間天堂”。西湖古稱“錢塘湖”，古代詩人蘇軾就對它評價道：“欲把西湖比西子，淡妝濃抹總相宜。”又名“西子湖”。西湖的美在於晴中見潑灑，雨中顯空蒙。花港觀魚、雷峰夕照、雙峰插雲、南屏晚鐘、三潭印月、雷峰塔(外觀)

現在許多台灣旅遊團來到杭州西湖，多半只安排在西湖岸邊的景點參觀與拍照，很少安排真正深入西湖的遊覽方式，例如搭乘西湖遊船，或登上著名的三潭映月島。

但世盟旅遊認為，既然來到了西湖景區，就不應該只在岸邊走走看看。搭乘西湖遊船，從湖上欣賞整個西湖的山水景色，才能真正體會西湖之美。而登上著名的三潭映月島，更是西湖最具代表性的景點之一。透過遊船與登島的安排，從不同角度欣賞西湖的湖光山色，整個西湖的旅遊體驗也因此更加完整而深刻。

世盟旅遊希望帶給大家的，不只是到此一遊，而是真正走進西湖、感受西湖之美的精彩旅程。

【七里山塘古街】被稱譽為「姑蘇第一名街」。其原因：一是山塘街是一條有 1100 多年歷史的古街；二是它的格局具有最能代表蘇州街巷的特點；三是它與許多名人、名事相關。山塘街的路全是青石鋪成，石階上深深地刻上了歲月的烙印，點點雨滴水滴石穿的痕跡清晰可見。



在蘇州七里山塘體驗「評彈(含茶點)」是感受蘇式慢生活的經典方式。評彈場所位環境古色古香，特別安排包含聆聽蘇州評彈、品嚐蘇式糕點與香茗。沿河茶樓：在山塘街沿河一帶有許多茶館提供評彈表演，擇臨窗座位，一邊聽曲一邊欣賞窗外的水鄉遊船。深度沉浸聽曲：欣賞被譽為「中國最美的聲音」的蘇州評彈，感受吳儂軟語的優揚婉轉。品味：包含標準的蘇式美點(如蘇式糕點、小吃)與香茗(如碧螺春等在地茶飲)。

互動：表演結束後，部分書院提供與評彈演員近距離合影留念的機會。  
 陽光灑入古街，聽曲氣氛最佳。



蘇州（古稱姑蘇）風味以「蘇幫菜」為代表，講究因料施菜、四季有別，口味以鮮甜、清淡、精緻著稱。蘇州人對飲食極其考究，追求「不時不食」，即根據時令選擇最新鮮的食材。

以下為姑蘇風味的代表菜色：

姑蘇經典菜色

松鼠桂魚：蘇幫菜的首席代表作。將鱖魚去骨、切花後炸至形似松鼠，淋上特製酸甜醬汁，口感外酥內嫩、酸甜適口。

太湖三白：指太湖特產的銀魚、白蝦、白魚，通常以清蒸或白灼方式料理，以保留最純粹的鮮味。

響油鱈絲：新鮮鱈魚切絲後與油、蒜等調料烹煮，上桌時淋上熱油發出「嘶嘶」聲，香氣四溢。

蘇式湯麵：蘇州人的靈魂早餐，講究「寬湯、細麵、硬面」，精華在於吊製的鮮湯與豐富的「澆頭」（如三蝦面、楓鎮大肉面）。

時令點心：如春季的青糰、秋季的鮮肉月餅，以及常年受歡迎的蘇式湯包與生煎（如大蝦生煎）。

\*\*\*\*\*細心的朋友應該會注意到，世盟旅遊在餐食安排上的用心與標準。

行程午餐安排為每人人民幣 60 元的餐標，既能符合觀光行程的時間安排，也能滿足大多數旅客的口味需求。而在晚餐部分，我們更特別提升到每人至少人民幣 120 元的餐標，不僅菜色更加豐富，用餐環境與品質也明顯優於一般旅遊團。

世盟旅遊始終相信，旅遊不只是看風景，更包含每一餐的享受與旅途中的舒適體驗。沿途大家一定可以感受到我們在餐食安排上的用心，讓每一位團員都能在舒適的用餐環境中，享用豐盛的菜餚，提升整體旅遊的滿意度。

相信這份用心，也會讓大家對世盟旅遊留下滿意而美好的評價。

早餐：酒店內      午餐：杭州龍塢茶宴菜風味(人民幣 60/位)      晚餐：蘇州姑蘇風味(人民幣 160/位)

住宿：蘇州吳中希爾頓花園酒店 或蘇州匯融廣場假日酒店 或高新華美達酒店 或同級

## 第 4 天 蘇州 寒山寺→拙政園→蘇州金雞湖 蘇州 3H→南京 夫子廟秦淮風光帶 南京園悅榕莊 南京



寒山寺  
 寒山寺於蘇州城西運河畔寒山橋古鎮，始建於西元502年的梁天監年間。到了二百年後的唐代，相傳淨慧禪師入寒山曾在此中居住，故改名為「寒山寺」  
 唐代詩人張繼舉柁歸棹，夜泊寒山，一首《楓橋夜泊》膾炙人口，寒山鐘聲傳遍中外。

千年古刹～寒山寺 " 姑蘇城外寒山寺，夜半鐘聲到客船 " 寒山寺創建於梁代天監年間，迄今已有一千四百多年歷史，唐朝詩人「張繼」當年搭船途經此處時，因滿懷旅愁，觸景生情寫了首《楓橋夜泊》從此，詩韻鐘聲千載流傳，讓蘇州寒山古刹名揚中外。

拙政園  
 拙政園位于江蘇省蘇州市東北街上，是一座中國著名的古典私人花園，不僅是蘇州花園的代表，更是中國四大名園之一，建于西元 1509 年，已在 1997 年列入世界文化遺產；拙政園面積 62 畝，是目前蘇州最大

的古園林。文徵明以水?主體、植栽輔設計了約 31 個景點，營造出山水的意境，且植物的栽種和植物本身的含意都有相關，讓來到蘇州拙政園旅游的民眾感受中國山水園林的最高意境。

前往杭州漫遊西湖景緻

蘇州 3H→南京 夫子廟秦淮風光帶

夫子廟秦淮風光帶是指以夫子廟為中心的秦淮河一帶，包括兩岸的街巷、民居及附近的古跡、風景點等。這一帶自古以來都是南京最繁華的地方之一，也是眾多遊客來到南京的必玩之處。歷史上許多文人墨客都曾在此吟詩，劉禹錫《烏衣巷》中的詩句「舊時王謝堂前燕，飛入尋常百姓家」便是說的這裡。

\*\*\*\*\*今天的行程可以說是世盟旅遊的一大亮點。上午參觀完蘇州著名的寒山寺之後，就乘車前往南京，安排遊覽秦淮河風光夫子廟，感受南京歷史文化與熱鬧的市井氛圍。

今晚的住宿更是行程中的精彩重點——南京悅榕莊酒店。這間飯店最大的特色，是建在一座廢棄的百年石灰岩礦坑之中，依著峭壁巧妙設計而成，整體建築宛如從峭壁間傾瀉而下的瀑布景觀，極具震撼與特色。每間客房均配備獨立私家溫泉泡池與觀景陽台，讓旅客在房內即可邊泡湯邊欣賞壯麗的礦谷景緻。////世盟旅遊更特別安排提早辦理入住，讓各位團員有充裕的時間，好好享受悅榕莊獨特的環境與尊榮的住宿氛圍，而不是像一般旅遊團那樣晚晚才入住、隔天又匆匆離開，白白錯過這麼美好的飯店體驗。

這正是世盟旅遊在行程設計上的用心，處處為旅客著想，希望每一段旅程都能留下最難忘、最美好的回憶。



南京園博園悅榕莊 (Banyan Tree Nanjing Garden Expo) 是江蘇省首間悅榕品牌酒店，以「礦谷祕境」為核心設計理念，選址於南京湯山一個廢棄的百年石灰岩礦坑內。飯店巧妙地依壁而建，將人工建築與自然地景融合，營造出宛如自峭壁傾瀉而下的瀑霧景觀。

## 飯店亮點與特色

- **建築奇觀**：飯店坐落於深達 30 公尺、長達 1 公里的孔山礦坑中，利用岩壁與巨柱支撐起平台，展現「廢礦變綠洲」的設計美學。
- **私家溫泉**：每間客房均配備獨立私家溫泉泡池與觀景陽台，讓旅客在房內即可邊泡湯邊欣賞壯麗的礦谷景緻。

康養設施：設有全景室內游泳池、悅榕 Spa，以及 8 個室內外公共湯池，提供完整的溫泉養生體驗。  
大廳 270° 落地窗，是觀賞日落的絕佳地點。

【房間內】所有的客房都能看到礦谷美景，屋頂是原木，牆體也是原石等天然材質。每間還有觀景陽台+私湯溫泉泡池+礦石奇觀，房間且均引湯山溫泉入戶，泡池就在陽台上，可以做到一邊泡湯，一邊觀景。



早餐：自理

午餐：蘇州水鄉風味(人民幣 60/位)

晚餐：悅榕莊酒店內(人民幣 200/位)

住宿：南京園博園悅榕莊酒店 (Banyan Tree Nanjing Garden Expo)

第5天 南京 悅榕莊→ 大報恩寺遺址公園、明城牆 →無錫 靈山小鎮 花開五葉燈光秀 水幕光影秀 入住靈山小鎮拈花灣



入住南京悅榕莊飯店，最好的方式就是不要匆匆來去。放慢腳步，在這座建於百年石灰岩礦坑中的特色酒店，好好感受它獨特而震撼的環境。

清晨時分，在悠閒的氛圍中慢慢享用一頓豐富的早餐，欣賞礦坑峭壁與瀑布般的景觀，讓身心都沉浸在寧靜與舒適之中。

旅行不只是趕行程，而是在對的地方，享受最悠閒的時光。這樣的住宿體驗，才是南京悅榕莊最迷人的地方。

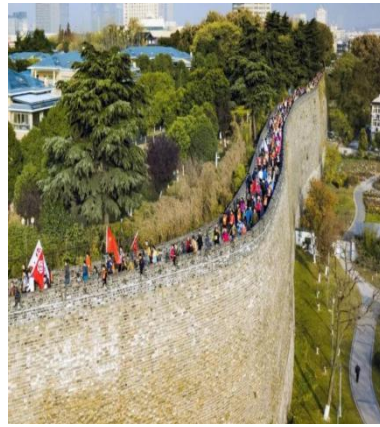
大報恩寺遺址公園以佛教文化與現代科技結合的遺址博物館聞名，而明城牆（中華門段）則是中國現存規模最大的甕城遺址。

### 1. 大報恩寺遺址公園

這裡是明代皇家寺院大報恩寺的遺址，現代重建後成為一座集文化與科技於一體的景區。

- 核心看點：琉璃塔遺址：歷史上曾是「世界建築七大奇蹟」之一，現以玻璃鋼結構重建，夜間燈光秀非常壯觀及千年地宮

2. 南京明城牆 中華門是南京明城牆中保存最完整、結構最複雜的堡壘式甕城，有「天下第一甕城」之稱。



【靈山小鎮-拈花灣】位於中國無錫雲水相接的太湖之濱、秀美江南山環水抱的馬山半島，以東方禪智慧為主旨跨過主入口雲門，便由紅塵步入禪境。室內設計風格淡雅，與室外磚石花草相互輝映，在此將帶給您自然的寧靜與平和。

【花開五葉燈光秀】五燈湖上的花開五葉禪意表演如仙境般的呈現在你面前，悠揚的禪樂響起，仙氣般的水霧煙波飄渺，隨著鐳射的投射蓮花綻放、感覺不止是看一場表演而是感受一次心靈的洗滌。

【水幕光影秀】繼梵宮之後耗費 60 億鉅資打造的又一精品力作，整個小鎮以大唐建築風格為元素，處處透露著現實生活中的禪意，被譽為“中國心靈度假目的地”，尤其以絕美夜景水幕燈光秀著稱，在夜幕降臨時，漫遊在拈花灣夜間五燈湖間，看琉璃燈海，霞光掩映，美輪美奐。



\*\*\*\*\*安排入住靈山小鎮拈花灣，是一段充滿禪意與寧靜的住宿體驗。小鎮融合唐風建築與江南水鄉景致，夜晚燈光柔和，漫步其中彷彿走進一座遠離塵囂的世外桃源。沿著水岸與古街慢慢行走，感受寧靜而雅致的氛圍，讓人身心都放鬆下來。在這裡住宿，不只是過夜，更是一種沉浸式的文化與心靈體驗。

早餐：自理                      午餐：南京小吃風味(人民幣 60/位)                      晚餐：拈花灣(人民幣 120/位)

住宿：靈山禪意小鎮內~拈花灣客棧 或同級

第 6 天 無錫 太湖→三國城→水滸城、非遺文化紫砂藝術館→烏鎮 西柵烏鎮璀璨夜景 西柵烏鎮(住宿)



◎ 太湖

中國五大淡水湖之一，橫跨江浙兩省，水域遼闊，山環水抱。湖中島嶼星羅，沿岸古蹟遍佈，兼具灌溉、航運與生態價值。洞庭山碧螺春茶、太湖三白（銀魚、白魚、白蝦）為其特色。湖光山色與吳越文化交織，形成獨特的水鄉景觀體系。

◎ 三國城

中央電視臺無錫影視基地核心景區，以《三國演義》為主題建造。擁有吳王宮、曹營水寨、七星壇等實景建築，每天上演「三英戰呂布」等馬術特技表演。景區依山傍湖，既可領略漢代風貌，又能體驗影視拍攝場景，是沉浸式瞭解三國文化的窗口。

◎ 水滸城

毗鄰三國城的影視拍攝基地，以《水滸傳》為藍本建造。含梁山忠義堂、汴京御街、紫石街等特色街區，再現宋代市井風貌。每日有「鬥殺西門慶」等實景演出，遊客可穿宋服、觀民俗，走入水滸英雄的傳奇故事之中。

【紫砂茶壺藝術館】紫砂藝術是中國陶藝中的一朵奇葩，曆史可追溯至北宋年間，自明正德以來，中國文人墨客與宜興曆代陶器製作高手合作，將雕刻、鑲嵌、書畫等多種工藝美術手段用於砂壺，製作出典雅精美的沏茶名壺，使紫砂陶器有“人間珠玉安足取，豈如陽羨土一丸”之說，紫砂作品更為世界各大博物館所收藏。此為無錫特色融合紫砂茶壺文化，介紹當地沏茶茶飲陶藝，非景區購物站，特此說明。

烏鎮水鄉 烏鎮本團特別安排大搖櫓船進出（西柵景區）烏鎮－中國最後的枕水人家；美麗寧靜的像一顆顆珍珠。烏鎮除了擁有大家都具備的小橋流水人家的水鄉風情和精巧雅緻的民居建築之外，更多的是飄逸著一般濃郁的歷史和文化氣息。這都是她的歷史最為悠久、文化最為發達的緣故。



\*\*\*\*\*本團安排夜宿烏鎮景區，白日古街水巷、夜晚燈火映河成畫；入住景區客棧，走出門即賞西柵夜景與精彩演出。清晨聽船槳聲、品早茶，避開人潮不趕路，慢享江南一夜一晨。

\*\*\*\*\*枕水度假酒店是西柵景區秀水環繞，鬧中取靜，以烏鎮地方傳統建築和私家園林風格為主基調，融入現代裝飾風格，格調高雅，讓您在時尚生活中盡享江南水鄉的美景客房或臨水或面院，景觀與舒適共存。通安客棧坐落於西柵大街東端，為典型的二層江南風格明清建築群落，風格雅緻，擁有獨立的中餐廳及各式臨河餐飲包廂，多功能會議廳，中小型會議室，一應俱全。

# 枕水 度假酒店

秀水環繞，鬧中取靜，以烏鎮地方傳統建築和私家園林風格為主基調，融入現代裝飾風格，格調高雅，讓您在時尚生活中盡享江南水鄉的美景。



或 五星 烏鎮通安客棧一號樓

早餐:酒店內享用 午餐:運河風味 RMB60 晚餐:烏鎮西柵古鎮風味 RMB120

住宿:(烏鎮西柵景區內)通安客棧 或 昭明書舍客棧 或 枕水人家客棧 或同級

## 第 7 天 烏鎮水鄉西柵(三寸金蓮館、昭明書院、草木本色染坊、老郵局) 烏鎮→上海→城隍廟商圈→外灘→夜船遊黃浦江 上海



烏鎮水鄉的清晨是一幅寧靜的潑墨畫，入住西柵景區，清晨 漫步於石板路，避開遊客潮，欣賞薄霧繚繞的水閣、粉牆黛瓦倒映在碧水中，享受「江南水鄉」的清幽感。

清晨散步 (7:00-8:30)：當陽光灑在河面，霧氣繚繞，漫步在西柵的石板路上。感受書香氣息，或看著藍印花布染坊在陽光下曬布，感受古鎮逐漸甦醒的聲音。聽著輕柔的水聲，看著船隻緩緩通過。聽船夫的哼唱與穿梭古橋的清爽，欣賞依依垂柳與依水而建的水閣。

攝影推薦前往逢源雙橋拍攝西柵全景，這裏是眺望南岸垂柳與北岸水閣的極佳點。清晨沒有遊人，可以獨享拱橋倒影的安靜景象。

草木本色染坊 曬布場地以青磚鋪就，豎立著密密麻麻的高杆和階梯式曬布架，規模相當龐大。是從當地的草木原料中提取的，像茶葉、桑樹皮、烏桕樹葉都是提取色彩的原料，所以這個染坊在當地叫做草木本色染坊。

叙昌醬園 一走進，映入眼簾的就是滿院子青灰色的醬缸，在缸的身上我們還能清楚的看到“叙昌醬園”、“鹹豐九年”的字樣，如若是大晴天，醬缸都被揭去了竹編的大斗笠，盡情的飽吮著陽光的味道。

三寸金蓮館 中國封建歷史裏的纏足現象存在了上千年，在世界上也是第一家。

老郵局 烏鎮有著悠久的郵政歷史。唐朝時候的烏鎮就是一個商業非常發達的鎮，京杭大運河穿鎮而過。由於烏鎮與外界頻繁的資訊交流，使得烏鎮與外界有更多的貿易往來，從而使烏鎮的經濟更加繁榮。



【城隍廟商圈】到上海不去城隍廟，等於沒到過大上海。可見老城隍廟在上海的地位和影響。這裡可說是古代建築的博物館，上海建城 700 餘年，明、清、民國的住宅建築星羅棋佈，《購物天堂》又是城隍廟的一大特色，商品以日常生活用品為主，琳琅滿目、應有盡有，商品有小、土、特、多等特點，花色多達萬種以上，很多商品都有一百 多年甚至二百年歷史。



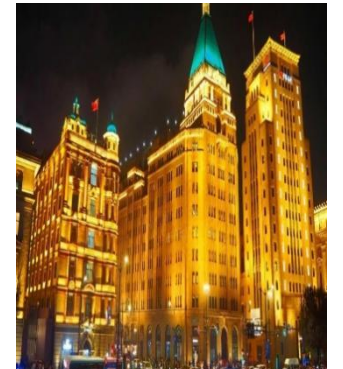
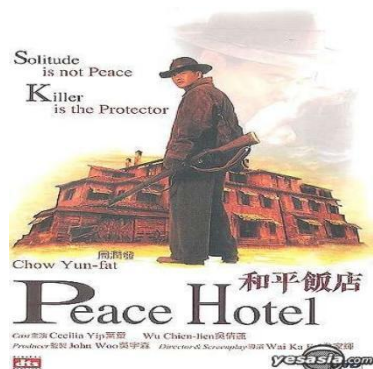
【外灘】：上海外灘北起外白渡橋，南抵金陵東路，全長約 1.5 公里，東面靠著黃浦江，西側是 52 幢風格各異的大廈，外灘的精華就在於這些被稱為“萬國建築博覽”的外灘建築群。著名的中國銀行大樓、和平飯店、海關大樓、匯豐銀行大樓再現了昔日“遠東華爾街”的風采。

【浪漫黃昏船遊黃浦江】安排搭乘遊船一覽外灘的浩瀚景色。沿途可盡覽黃浦江兩岸各具特色的建築。浦西具歐陸風情的萬國建築群，一一訴說著上海的繁華歷史；浦東具現代風格的高樓大廈，見證著上海的經濟實力，這也說明了上海母親河—黃浦江，是如何孕育上海這塊土地。



早餐:酒店內享用 午餐:古鎮風味 RMB60 晚餐:上海本邦風味 RMB160  
 住宿:上海寶華喜來登酒店 或同級

第 8 天 上海→外觀和平飯店→上海浦東／桃園國際機場 CA195 14:25/16:25  
 和平飯店



位於上海的南京東路和外灘的交叉口，是西僑在上海建造的第一家帶餐飲業的旅社，是上海外灘標誌

性建築，也是上海近代建築史上第一幢現代派建築。以一個海拔 77 公尺的綠色銅護套屋頂為最大特色。外牆採用花崗岩石塊砌成，由旋轉廳門而入，大堂地面用乳白色義大利大理石鋪成，頂端古銅鏤花吊燈，豪華典雅，有 " 遠東第一樓 " 的美譽。隨後前往上海浦東機場搭乘豪華班級結束美好的江南之旅 天之旅。  
 早餐:酒店內享用 午餐: 機上餐食 晚餐:機上餐食  
 住宿:溫暖的家

本行程之各項內容因季節、氣候等其他因素而有所變動，請依出發前說明會資料為主

### 報名程式

1. 加入官方客服 Line ID : @allytour
2. 填寫報名表
3. 提供護照和臺胞證清楚照片
4. 訂金兩萬元

### 【付款方式】

※現金繳費請到公司

※匯款資訊=請洽客服

請於轉帳作業完成之後，來電告知您的 ATM 匯款帳號後五碼，以維護貴賓權利，謝謝。

※刷卡：提供刷卡單，線上刷卡連結

為保障您的權益，如傳報名表、刷卡單、證件影本等資料，請主動告知，由旅行社人員為您核對資料，謝謝。

### 特殊須知

◎贈送上網卡 10 天 8 GB

※此為贈品項目如自動放棄、恕不退費。

※無 e-sim 卡

※無法指定品牌與規格,且因區域性限制或基地臺覆蓋不足、客人手機型號與 SIM 卡無法相容...等因素,

本旅行社依規定投保旅遊責任險。因應保險公司承保規定，被保險人如未滿 15 足歲者及 70 足歲以上者保額不得超過 250 萬。建議所有旅客自行加保旅遊平安險，提供更全面的保障

◎旅行社責任險是產險與貴賓自行保的旅行平安保險或人壽險不同。

《意外事故》指旅遊團員在旅遊期間因遭遇外來的突發意外事故。若申請方式一定要在旅遊途中有就醫紀錄，醫生證明正本及收據正本，影本一律不受理。若因食物不適引起上吐下瀉，同團中最少要有 2 人在外站有就醫紀錄才能申請理賠，僅有一人保險公司會視同旅客個人因素不會受理。滑倒受傷被魚刺哽到等等…，一樣須在外站先有就醫紀錄回國後繼續治療才能申請，申請期限以出發日起 6 個月內完成。若因自發性如慢性病、高血壓、心臟病、心血管疾病、感冒、胃痛、水土不服、高原反應… 等等,凡非意外造成的皆不在旅責險理賠範圍。

◎行程脫隊：此行程為團體旅遊行程，顧及旅客於出遊期間之人身安全及相關問題，需與團體同進同出。若有中途脫隊者，行程中所載明之餐食、旅遊、住宿、機位等團體旅遊行程相關項目，均除視同個人放棄外，不另退費。小費亦需付足旅遊天數。

◎中國地區烹飪手藝方法與臺灣落差甚大，且又鹹又油又辣請入進隨俗體驗各地風情，。另需求全程素食餐之貴賓，行程中餐食將以每一~二人為二菜一湯，三人為三菜一湯，四人則為四菜一湯，以此類推至一桌八菜一湯為上限。

特別餐食需求比如不吃牛羊豬，不吃 2 隻腳，不吃海鮮..等等。如前往中國旅遊以體團合菜居多，沒法像歐、美餐廳，個別套餐式安排，只能避開不吃，若真因宗教或體質等因素建議旅途中依素食安排。

- ◎素食與特殊餐食提醒:報名付訂金時請一併告之特殊餐食 例如:全程素食或不吃牛肉或其他餐食，至少於出發前兩個工作天（不含假日）主動告知承辦人員，以便事先協助安排
- ◎團體房型均以 2 人一室兩張單人床為主，如需指定大床房，請於出發前提出，並以酒店實際回覆為準
- ◎團體住宿以行程中載明之酒店為優先，如遇旺季滿房或承接大型會議或政府徵收等，導致無法安排，則將改以其他同級酒店替代。
- ◎孕婦及年長者或健康狀況不良者，宜有家人隨行，且應先到醫院索取附有中文說明的英文診斷書備用。
- ◎航班時間與異動說明  
行程所列航班資訊為預估參考，最終以航空公司實際公佈為準。若因航空公司安排或其他不可抗因素導致航班時間或轉機地點異動，本公司將不額外收費；若因航班異動致使餐食增加，亦不另加價；如遇餐食減少，則將視情況辦理退費，敬請見諒
- ◎役男：須向相關主管機關申請出境許可。(役男是指年滿十九歲當年一月一日起至屆滿三十六歲之年十二月三十一日止，尚未履行兵役義務之役齡男子。)
- ◎團體機票經開票後，需團去團回，開票後即無退票價值，故於開票後或當日臨時取消出發者，恕無法辦理退票