

2026世盟旅遊 張家界. 天門山. 天門洞 百龍 電梯黃石寨 鳳凰古城. 寶峰湖 掛在瀑布上的 千年古鎮芙蓉鎮 + 梵淨山10日

(高速動車體驗 張家界-長沙)

五星張家界瑞景縵山溫德姆酒店 (2024最新)



出發日：10月12日(星期一)

參加團費：61,000元

(特殊自組行程，保證品質不二價)

第一波早鳥 四個月前報名 = 優惠 6,000 = 團費 55,000 元

第二波早鳥 兩個月前報名 = 優惠 3,000 = 團費 58,000 元

確保旅遊品質。敬請有興趣的朋友盡速報名！

(絕對划算 (當地小費 300/日*10 天=3,000 元當地付)

每團前 15 位報名免全程小費

◎單房差：9,000

◎單人報名可安排室友，世盟保證沒有安排到只需補一半的單房差

◎65 歲以上長輩可享團體門票減免每位 1,000 元

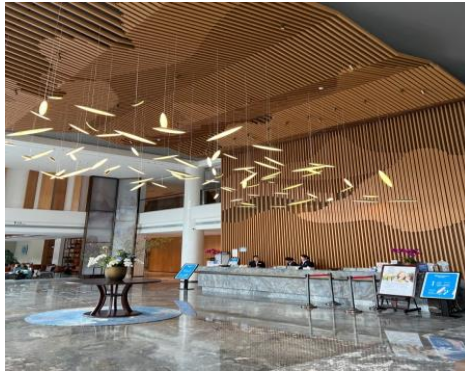
◎享贈送上網卡 15 天 10GB 上網上網打卡不中斷

大陸團大家可以看下我的行程都寫得

很清楚，飯店住哪裡，吃飯多少錢，都寫得清清楚楚明明白白這樣報名就放心。

張家界 No. 1

瑞景縵山溫德姆大酒店 3 晚 + 希爾頓花園大酒店 (2025 年開業) 3 晚



在張家界這片神奇秀美的土地上，張家界瑞景縵山溫德姆酒店宛如一顆璀璨的明珠，散發著獨特的魅力。酒店地理位置優越，交通極為便利。

這一次世盟旅遊張家界 10 日團體、不僅安排住宿在張家界最高檔酒店，更安排一晚歡迎晚宴再此享用，餐廳豪華的裝潢高檔的餐標，豐富的特色菜一定讓您滿意世盟旅遊的安排！

(以下班機為暫訂，正確的班機時間與說明會為準)

第一天 松山/浦東 FM820 13:40/15:35 +浦東/張家界荷花 FM9343 17:20/19:45

第十天 長沙/浦東 FM9402 07:50/09:45+浦東/桃園 MU5007 12:20/14:25

在 2026 年張家界團，世盟旅遊在班機及行程都做了最好的調整。因為目前到張家界台灣去都沒有辦法直飛、所的旅行社都是都是 8 天的行程。大多採用第一天飛到長沙或是武漢住宿一天，然後第二天拉車到張家界，回程第七天又要拉車 5.5 個小時回長沙。這樣在張家界的旅遊時間不到 6 天少之又少、行程也太趕也走得不完整。世盟旅遊也特別規劃為 10 天的行程，完整的走張家界及鳳凰古城+目前最熱門的貴州梵淨山。採用的班機用第一天飛埔東轉張家界，當晚就可以到達張家界、第九天張家界還可遊整天的行程、晚餐後才飛浦東住宿一晚、第十天回台灣這樣就是一個最完整的張家界十日旅遊。

本團是世盟旅遊規劃設計的全新完整行程、是採用上海轉機直飛張家界 10 天，第一天晚上就可以到達張家界市區。才能完整的飽覽張家界才能把所有該去的景點走走完不遺漏，同時因為張家界許多是山區、更需要悠閒的時間慢走欣賞獨特山景。時間如果安排得太匆促客人累甚為可惜一趟到張家界，所以設計為 10 天的行程有充裕的時間這樣的安排是對的。



世盟旅行團設計行程規劃都是以我們多年豐富的大陸帶團經驗、都是以客人的需求為導向來規劃行程，不會用花俏的言語行程隱藏技巧矇騙客人。

以第八天張家界大峽谷這個點來說，所有旅行團到大峽穀的行程都是寫“大峽谷雲天玻璃橋”只會帶你到玻璃橋參觀而已。但是我們帶團經驗都知道一定還要買票再走到張家界大峽谷，

開始的時候先體驗滑磨石子石梯下溪底，跟我們小時候的石溜滑梯一樣安全又刺激。下到溪底後此地幽靜舒暢、走在平緩的峽谷步道上步道的瀑布壯觀，空氣清新涼爽，安排步道小健行輕鬆一個小時，再搭電瓶船遊覽峽谷風光。這些都是有需要費用的，但旅行團是能省則省就不安排這裡。但是我覺得值得前往，所以我在設計行程不偷工減料完整的呈現張家界。

我們團費收這個價錢就有這個價值，所有內容標示的一清二楚、飯店的等級都是臺灣團體最好的、晚餐的餐標更是高達 120-160 元人民幣，行程點也都是付費值得參觀，不安排免費的無謂參觀景點充數，實實在在的內容。

全程無安排購物站 全程絕無車上賣藥、隨車攝影及中醫諮詢！>



第一天 松山/浦東 FM820 13:40/15:35 +浦東/張家界荷花 FM9343 17:20/19:45 (以上班機為暫訂參考，正確的班機以說明會為準)

集合於松山機場，飛上海浦東轉機飛往張家界。在湖南省的西北部，隱藏這一片神秘而壯麗的土地它仿佛是大自然精心雕琢的一幅巨型畫卷。以其獨特的山水景觀和深厚的文化底蘊吸引著無數遊人的目光在這裡，山川巍峨、雲霧繚繞、奇峰異石、溪流潺潺每一處都透露出一種深邃古老的韻味。讓人仿佛置身於一個超然物外的仙境。張家界荷花機場接機，入住酒店。





飯店位於張家界 5A 級核心景區天門山國家森林公園索道站旁，隔空相望於天門山和天門洞以及索道和整個城市高空美景 飯店周邊比鄰核心商業區、四樓有足浴、KTV 嗨唱、一樓大廳旁有 24 小時美宜佳便利店，還有 4 台客用電梯，兩台機器人服務 飯店所有客房採光通透，將整個張家界城景和天門山景一覽無餘，每個客房都是全屋語音智能系統，中央空調、自動窗簾、科勒品牌衛浴，床品綢緞均採用 80x120 的高品質布料，親膚體驗感非常舒適房間內功能配套設施也非常完善 歡迎五湖四海的朋友下榻張家界天門山溫德姆花園飯店，**您的到來，我們的張家界故事才剛剛開始……**

*******帶團到張家界這麼多年，張家界的住宿都已有顯著的提升，從 20 幾年前住的只有三星級到現在都有國際的五星級酒店，所以世盟旅遊的團體對住宿都有嚴苛的要求，住宿都是以台灣團體用的最高等級標準，大家都可以沿途檢視我們的住宿品質、會有高滿意的評價！**

+++++ 2026 年世盟旅遊的張家界行程，所有住宿的飯店都做了全新升等，在 2025 張家界的系列團共出團了 12 團近 300 位旅客，也得到了幾乎 100%的滿意，但是在新的年度所有的飯店全部再升級、團費也是維持去年的標準。保證住宿品質，各位旅客放心報名！可以沿途檢視我們提供的每家飯店會有滿意的住宿體驗！

餐食：早餐：★ 午餐：機上 晚餐：機上

住宿：准 5 溫德姆花園大酒店 或 希爾頓花園大酒店(2025 年開業) 或同級

第二天 張家界-車赴鳳凰古城 3.5H 鳳凰古城(含接駁車+三景套票+沱江遊船、虹橋藝術樓、沙灣吊腳樓、萬名塔、沱江吊腳樓) 夜遊古城石板街、酒吧一條街、古城夜景 鳳凰古城

(贈：著苗族服裝體驗拍照)(喜旅拍朋友可自付費+頭飾+化妝 旅拍費用)



【鳳凰古城】(又名沱江鎮)。鳳凰城是湘西土家族苗族自治州的鳳凰縣的縣城，它緊鄰沱江而建，吊腳木樓布滿山坡。這裏是文學大師沈從文的故鄉，他曾在《邊城》中描繪過它素樸而迷人的風情，如果你想目睹真正的湘西風情，你不得不到~【鳳凰城】走一趟。

【鳳凰古城】是中國最美麗的小城，如果你想目睹真正的湘西風情，你不得不到鳳凰古城(又名沱江鎮)走一趟。鳳凰城是湘西土家族苗族自治州的鳳凰縣的縣城，它緊鄰沱江而建，吊腳木樓布滿山坡。這裏是文學大師沈從文的故鄉，他曾在《邊城》中描繪過它素樸而迷人的風情。建於清康熙時期，有全國保存最完

好的古城。集居著苗族、漢族、土家族、回族等，形成了多采多姿的民族風情。是文人墨客最愛駐足的地方，也是最適合悠哉踱步、沉澱心靈的小鎮。【沙灣吊腳樓】吊腳樓也叫「吊樓子」，中國的苗族、壯族、布依族、侗族、水族、土家族等居住在南方山區的少數民族的傳統幹欄式民居，多見於湘西、鄂西、四川、重慶、貴州等地區。吊腳樓多依山就勢而建，朝向多坐西向東或坐東向西。吊腳樓屬於一種半幹欄式木質建築。一般分上下兩層，上層通風、乾燥、防潮作為居室；下層是豬牛欄圈或用來堆放雜物。

【萬名塔】位於鳳凰古鎮城東青龍山麓沙灣黃土坎的沱江之濱，東靠雕樑畫棟的遐昌閣，西望氣勢若虹的風雨橋，建立在原字紙爐的遺址上。由著名畫家黃永玉於是1985年倡義同，群眾集資，政府扶助於1988年建成，故名“萬名塔”。

【虹橋】橫臥於沱江之上，風雨樓以它的壯觀和俊美拔然而起，這其實就是成了一道重疊的風景，這道風景，由下而上、由古而今穿越著六百多年的歷史。這座橋始建於明洪武初年，橋下的那條潭，自古以來就叫“回龍潭”。靠近南岸，以前依山傍水還修建有一座“回濤閣”



(贈：著苗族服裝體驗拍照) (可自付費+頭飾+化妝 旅拍費用)

在2026年的旅客回饋意見當中，非常多的客人喜歡在鳳凰古城旅拍，可以穿著苗族服裝在鳳凰古城內及河邊照相，所以在2026年的新行程我們把這個項目包括在行程當中，免費提供苗族服裝拍照。如果旅客有興趣要旅拍、可以自己付費旅拍體驗。最主要是我們把這個項目寫在行程表上、就會把時間安排上，旅拍也是近年來觀光客很喜歡的活動！

鳳凰凱盛國際酒店 飯店坐落於中國歷史文化名城-鳳凰古城，距離鳳凰古城核心景區只有8分鐘車程。飯店位置優越，交通十分便利。

鳳凰凱盛國際酒店的房間太棒了！房間佈局合理，空間利用得非常充分，絲毫沒有侷促感。傢俱新，沙發坐起來特別舒服，茶几上擺放著精緻的茶具，供客人閑暇時享用。在疲憊的一天後可以盡情放鬆。空調製熱效果都極佳，能迅速調節到適宜的溫度。房間的隔音效果也相當出色，關上門窗後，外面的嘈雜聲完全被隔絕，讓您安靜地休息。酒店在房間細節上的用心真的讓人感動，不愧是鳳凰的最優質酒店選擇。



餐食：早餐：★ 午餐：苗家風味 60/位 晚餐：九品閣湘西風味+每桌贈送一隻叫花雞 120/位 或住宿酒店鳳凰宴 120/位

住宿：鳳凰凱盛大酒店 (24年新五鑽) 或 瀟湘雲夢大酒店 2025年開業

第三天 鳳凰古城→車赴梵淨山 1.5H, (梵淨山含門票+索道+環保車) 金頂「蘑菇石」、「老鷹岩」、「萬卷書」、「將軍頭」梵淨山 2H 鳳凰



【梵淨山】(含★電瓶車+纜車), 1982 年被聯合國列為一級世界生態保護區, 2018 年被列入『世界自然遺產名錄』, 是中國第 53 處世界遺產。梵淨山是「貴州第一名山」, 「武陵第一峰」, 是中國黃河以南最早從海洋中抬升為陸地的古老地區。這裡留下了 10 至 14 億年前形成的奇特地貌景觀: 孤峰突兀, 斷崖陡絕, 溝穀深邃, 瀑流跌宕, 億萬斯年的風雨侵蝕, 雕琢了老金頂附近的高山石林峰群, 諸如「蘑菇石」、「老鷹岩」、「萬卷書」、「將軍頭」等, 鬼斧神工, 惟妙惟肖, 妙趣天成。

新金頂更是孤峰高聳, 直刺雲天, 金刀峽將新金頂從峰頂至山腰劈為兩半, 唯一一線峽穀援鐵鏈可攀, 其上峽頂飛橋相連, 險峻至極。

梵淨山是中國西南一座具有兩千多年歷史的文化名山也是西南地區著名的千年佛教名山, 古人因其「崔嵬不減五嶽, 靈異足播千秋」, 故稱梵淨山為「天下眾名嶽之宗」。

梵淨山是全國著名的彌勒菩薩道場, 彌勒道場有神奇的自然景觀相印證。在新、老金頂附近, 常常可以看見奇妙的「佛光」和「幻影」, 古人認為「佛光」和「幻影」就是「彌勒顯像」, 莫不虔誠跪拜。與山西五臺山、浙江普陀山、四川峨眉山、安徽九華山齊名的中國第五大佛教名山, 在佛教史上具有重要的地位。

「紅雲金頂段可選擇不登頂, 於平台區休息拍照, 全團皆可輕鬆完成。」

*****梵淨山這景點在貴州省最東北方跟湖南省的交界。因為貴州安排的景點不順路也比較遠, 所以貴州的行程大都不會把梵淨山排進去。但這個景點離湖南的鳳凰古城很近只要不到兩個小時的車程、所以世盟旅遊就很巧妙的可把梵淨山安排上了。這個也是本公司排行程非常細心的地方、把行程安排好、各個景點的行程距離還有時間都考慮到了。不要匆匆忙忙的趕路、要有的好心情旅遊!

【住宿】鳳凰凱盛大酒店 (24 年新五鑽) 或 瀟湘雲夢大酒店 2025 年開業

【餐食】早餐: 酒店 午餐: 貴州風味 60 晚餐: 孃孃菜館 或 隆源山寨鳳凰合菜 120

第四天 鳳凰墨戎苗寨-張家界 1.5H 近距離走進湘西原生態苗寨, 芙蓉鎮 (含電瓶車、牌樓、擺手堂溪洲銅柱、土王橋、芙蓉鎮大瀑布) →2H 張家界 72 奇樓夜景



【墨戎苗寨】全村由 13 個苗寨組成, 距離鳳凰古城 80 公里。該村正處於張家界至鳳凰這一「黃金通道」上, 焦柳鐵路、龍吉高速公路、省道穿寨而過, 交通便利。」墨戎」為苗語, 意為「有龍的地方」。墨戎

苗寨的苗族風情、苗族文化藝術主要有：苗族服飾銀飾、苗族刺繡、苗族建築、苗族趕秋、苗歌、四方鼓、蕩秋千、舞獅耍龍、上刀梯下火海、巫儼絕技等。

芙蓉鎮原名叫王村，是一個有著 2000 多年歷史的小鎮。位於湖南省湘西土家族自治州永順縣的南端。海拔 927 米，全鎮人口 2 萬多人，占地面積 168 平方公里，因有一瀑布穿梭其中，有被叫做“掛在瀑布上的千年古鎮”。

*****張家界地區住宿有分張家界市區以及武陵源景區，我們團都有分別都會住宿到市區及景區內。各有一樣的住宿體驗。世盟旅遊首選的各飯店都是團體一流的，酒店新穎大器高大尚，豪華舒適是您參加張家界旅遊的第一選擇！**

餐食：早餐：★ 午餐：苗王宴 60 晚餐：韋斯特酒店粵菜廳風味 120

住宿：張家界 准 5 溫德姆花園大酒店 或 希爾頓花園大酒店(2025 年開業) 或同級

第五天 天門山國家森林公園【纜車上+ 上下段電扶梯+環保車下】+天門洞+天空步道(含鞋套)+鬼穀棧道)、天門狐仙秀 張家界 72 奇樓夜景

(3-4 月加贈+澧水河櫻花、田園油菜花 5 月+草莓瓜果採摘園、6-10 月專屬安排：標誌門水果水果補給站 吃到飽)



【天門山國家森林公園(單程纜車+上下段電扶梯+單程環保車)】占地面積96平方公里，為四面絕壁的臺形孤山，屬典型的喀斯特岩溶地貌；天門山海拔1518公尺，是張家界的文化聖地，被稱為《張家界之魂》，有《湘西第一神山》的美譽，是張家界地區最早載入史冊的名山，也是張家界地區海拔最高的山是張家界第二個國家森林公園。西元263年，因山壁崩塌而使山體上部洞開一門，南北相通；三國時吳王孫休以為吉祥，賜名《天門山》。

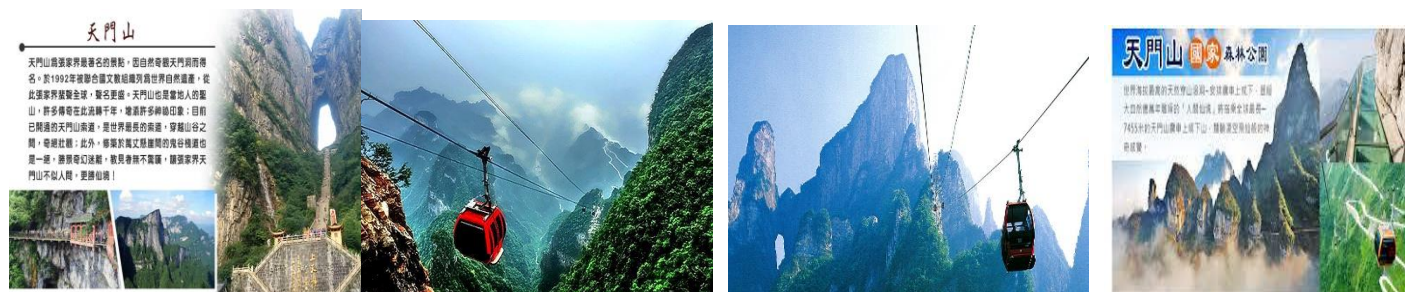


【天門山纜車】是目前世界上最長的單線循環式高山客運索道，長7454米，高差1277米；天門洞氣勢臨空獨尊，世界上最高海拔的天然穿山溶洞，門高131公尺、寬57公尺、深60公尺；1999年世界特技飛行大師曾架機穿越天門洞，引起世人關注。

【張家界天門山觀光隧道扶梯(上段+下段)】創下6個“世界之最”，懸崖絕壁挖隧道裝扶梯，“中國大陸成功完成了世界上環境最惡劣、工程最艱巨、施工難度最大、總提升高度最高、梯級運行總長度最長、最具創意的山體隧道中運行的自動扶梯工程，成為全球電梯界的經典專案，為世界電梯行業增添一奇跡，並成功創造了世界上在懸崖峭壁的山體內安裝自動扶梯的奇跡。

【天門洞】高131.5米，寬50餘米，南北對開於千尋素壁之上，氣勢磅礴，巍峨高絕，是罕見的高海拔穿山溶洞，更是盡顯造化神奇的冠世奇觀，天門洞終年氤氳蒸騰，景象變幻莫測，時有團團雲霧自洞中吐納翻湧，時有道道霞光透洞而出，瑰麗神奇，宛如幻境，似蘊藏天地無窮玄機。

註：若遇不可抗力之因素，山上環保車停駛，則天門洞僅能安排在搭乘天門山纜車時遠觀，敬請見諒。



【鬼穀棧道】位於覓仙奇境景區，因懸於鬼穀洞上側的峭壁沿線而得名。鬼穀棧道全線既不在懸崖之巔，也不在懸崖之側，而是全線都立於萬丈懸崖的中間，給人以與懸崖共起伏同屈伸的感覺。



天門狐仙秀利用宏大的佈景及高科技技術，帶你走進宛如仙境的奇幻場景

以張家界天門山為背景，打造出世界唯一的高山峽穀大舞臺

近 500 多名演員同場演繹，劇情改編自著名的「劉海砍樵」

通過優美的音樂旋律和華麗的舞臺場景，共用美輪美奐的藝術盛宴

僅需一張「天門狐仙」演出門票，即可欣賞到這出山水實景音樂劇



是天門山狐仙秀
 是世界首創大型高山峽谷實景音樂劇，演出地在張家界天門山大峽谷劇場。策劃及總導演梅帥元（中國山水實景演出創始人），音樂藝術總監譚盾（全球最具影響力的華人作曲家）。劇中的中心舞台搭建在溪谷之上，望之就如一顆橫臥的古樹浮於涓涓溪流之上，與周圍的天然山石完美相融。舞臺面積總10000平方米，不僅是目前全球最大的演出舞臺，而且全部採用玻璃鋼設計，燈光照射下通體透亮、色彩變換，營造出一幕幕令人驚異的奇幻場景。

***** 評斷旅遊團體的好壞，除了飯店及餐食的餐標、行程點以外，更要看有沒有自費的活動。在張家界有天門山狐仙秀、是世界首創的大型高山峽谷實景音樂劇場。我們的團費都已經包含了、免在再當地付費人民幣 280 元/位。現在就讓我們大家期待這場盛大的高山劇場實境演出！

餐食：早餐：★ 午餐：野山菌風味 60/位 晚餐：張家界鮠宴風味 120/位
 住宿： 准 5 溫德姆花園大酒店 或 希爾頓花園大酒店(2025 年開業) 或同級

第六天 張家界 百龍電梯上，袁家界、迷魂臺，天下第一橋；楊家界，峰牆奇觀；天子山，賀龍公園，西海，禦筆峰，天子山索道下、金鞭溪 水繞四門 十裡畫廊小火車

【天子山景區】處於武陵源腹地，地勢高出四周。置身天子山主峰，舉目遠眺，視野天子山景區 遼闊，透視線長，層次豐富，氣象萬千，方圓百里景觀盡收眼底。天子山不但險絕，且給人神秘幽靜之感，尤以石林奇觀聞名遐邇。覽勝之間，令人遐思無限，不得不驚歎造物者的鬼斧神工。享有“誰人識得天子面，歸來不看天下山”、“不遊天子山，枉到武陵源”、“秀色天下絕，山高入未識”之美譽。

【天子山纜車】位於於武陵源的東北部，此景區東自深圳閣起，西至將軍巖止，延盤繞近 40 公里，總面積近百平方公里。天子山名稱的由來是因宋代土家族領袖向大坤在此率眾起義，自稱天王，後亦殉難於此；安排貴賓搭乘纜車下覽西海，千座山峰兀立雲霧中，峰巒層列，形態奇特，令人有氣勢磅礴之感。



【賀龍公園 禦筆峰】位於天子山天子閣西側的山谷中。站在觀景臺向西南遠眺，但見山谷數十座錯落有致的秀峰突起，遙沖藍天，靠右的石峰像倒插的禦筆，靠左的石峰似擱筆的“江山”。

【乾坤柱】《阿凡達》的拍攝現場拍攝了包括乾坤柱在內的張家界峰林的鏡頭，這就是《阿》劇裡的“哈裏路亞山”。“哈裏路亞山”以張家界峰林為原型，其形態和神韻均是張家界的特質，《阿》劇的“哈裏路亞山”之一的乾坤柱以《阿》劇裡的山來標注，目的是證明，“哈裏路亞山”的原型是張家界。

【迷魂臺 天下第一橋】屬武陵源精華景點。大自然的鬼斧神工，將一塊厚約五公尺的天然石板，橫空架在兩座山峰之上，把東西兩峰連接。高度、跨度和驚險均為天下罕見，故稱《天下第一橋》；自杉刀溝上袁家界，沿絕壁頂部邊緣遨遊，至於中坪“觀橋臺”遙望千米之外，只見石橋凌空飛架兩峰之巔，氣勢磅礴，奇偉絕倫，石橋寬僅3米，厚5米，跨度約50米，相對高度近400米。天下第一橋與夫妻岩並稱《張家界雙絕》。

【百龍觀光電梯】位於世界自然遺產張家界武陵源風景區，以：世界上最高的全暴露觀光電梯、世界上最快的雙層觀光電梯、世界上載重量最大、速度最快的觀光電梯等三項桂冠，獨步世界。

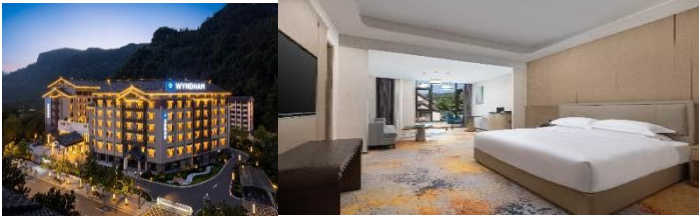
註：若遇天候或設備檢修等不可抗力因素，導致纜車無法搭乘時，將改以楊家界景區(纜車)或百龍電梯上下替代，部份景區將無法遊覽，敬請見諒。

【金鞭溪】金鞭溪沿線是武陵源風景最美的地界，從張家界森林公園門口進入後，往前步行300米左右就是金鞭溪的入口，全溪長5.7公里，穿行在峰巒幽谷雲間，溪水明淨，跌宕多姿，小魚遊弋其中，溪畔花草鮮美，鳥鳴鶯啼，人沿清溪行，勝似畫中遊。



【十裡畫廊（含小火車）】位於索溪峪景區，是該景區內的旅遊精華，在這條長達十餘裏的山谷兩側，有著豐富的自然景觀，人行其間如在畫中。溝旁黛峰屏列，山上的岩石形成了200來尊似人似物、似鳥似獸的石景造型，其中“轉閣樓”“采藥老人”“壽星迎賓”等最為著名。





張家界瑞景縵山溫德姆酒店或麗笙國際酒店 20260310 開

業 2024 年全新開幕，是張家界武陵源區瑞景縵山飯店旗下品牌

張家界武陵源瑞景縵山飯店鄰近 5A 級國家森林公園武陵源景區，飯店設備以智慧化為主導，提供高端服務，享受高品質體驗，打造集餐飲、住宿、娛樂為一體多功能複合飯店，飯店服務宗旨從心出發，追求卓越。

張家界瑞景縵山溫德姆酒店專業的廚師團隊廚藝精湛，擅長烹製土家菜、湘菜、粵菜等多種美食。每一道菜品都色香味俱全，在滿足味蕾的同時，也能讓賓客領略到不同地域的飲食文化。

****這一次世盟旅遊張家界團體、不僅安排住宿在張家界最高檔酒店，更安排一晚歡迎晚宴再此享用，餐廳豪華的裝潢高檔的餐標，豐富的特色菜一定讓您滿意世盟旅遊的安排！酒店他們用熱情、專業的態度，為賓客提供貼心周到的服務，讓賓客在這裡感受到家一般的溫暖與舒適。自開業以來，憑藉卓越的品質和優質的服務，此酒店成為眾多遊客首選之地。



餐食：早餐：★ 午餐：阿凡達山頂雲上小食山珍 60/位 晚餐：酒店內歡迎迎賓晚宴+北京烤鴨 160/位
住宿： 武陵源景區-瑞景縵山溫德姆國際酒店或准 5 麗笙國際酒店 2026/03 開業 或同級

第七天 張家界 土家風情園，軍聲砂石畫院、寶峰湖含遊船 黃龍洞(含遊船) 武陵源區 武陵源景區



土家風情園，土家風情園以當地湘西的土司城堡為基礎，在這裡遊客可以領略到土家族山寨風貌和精彩的土家族民俗風情。土家風情園主要由土家建築群落、民風民俗展示、文藝演出等項目構成。

【張家界大峽谷含遊船+滑道+電梯，一線天】位於湖南省張家界市慈利縣，是一處以自然山水和峽谷景觀為主題的國家 4A 級旅遊景區。大峽穀地貌奇特，峽穀內山巒疊翠，溪流縱橫，瀑布飛流，溶洞險峻。峽谷景觀結合了湖泊、森林、山石與溪流，形成了一幅秀美的自然畫卷。

【張家界大峽谷雲天渡玻璃橋】簡稱雲天渡，位於中國湖南省張家界市，是張家界大峽谷景區的一大標誌性建築，也是世界著名的玻璃橋之一。雲天渡全長 430 米，寬 6 米，橋面距穀底約 300 米，橫跨張家界大峽穀，是世界上跨度和高度最大的全透明玻璃橋之一。橋面採用 99 塊超白玻璃拼接而成，讓遊客仿佛行走於空中。

(所有旅行團到大峽谷的行程都是寫“大峽谷雲天玻璃橋”只會帶你到玻璃橋參觀而已。但是我們帶團經驗都知道一定還要買票再走到張家界大峽谷，開始的時候先體驗滑磨石子石梯下溪底，跟我們小時候的石溜滑梯一樣安全又刺激。下到溪底後此地幽靜舒暢、走在平緩的峽谷步道上步道的瀑布壯觀，空氣清新涼爽，安排步道小健行輕鬆一個小時，再搭電瓶船遊覽峽谷風光。這些都是有需要費用的，但旅行團是能省則省就不安排這裡。但是我覺得值得前往，所以我在設計行程不偷工減料完整的呈現張家界。

***** 旅行團大部分都因為成本而減少餐標，評斷一個團體的好壞就要看標示餐標的高抵，一般旅行社的午餐都是用 50 元的餐標，晚餐就還是用 50-60 元的餐標，甚至更低都吃得飽但是沒有特色。細心的您可以看到我們行程表上標示的午餐都用 60 元的餐標，晚餐全部是採用 120-150 元以上的最高餐食標準。達到這個餐標、當地旅行社在做餐廳的選擇以及菜色的安排都會更細心。就會當地最具特色的餐廳來訂餐，跟融合張家界特色少數民族表演體驗湘西文化。這些用餐體驗都是我們帶團多年累積下來的經驗，來做最適當的安排。這個也是世盟旅遊的大陸團體受到各位旅客的肯定。

世盟旅遊 2025 年起，所有大陸團體的晚餐都是已提升用 120 元人民幣/位以上餐標來訂餐，絕對是旅行團的首創。

餐食：早餐：★ 午餐：60/位 晚餐：武陵源料理 120

住宿：武陵源景區-瑞景漫山溫德姆國際酒店或准 5 麗笙國際酒店 2026/03 開業 或同級

第九天 張家界搭乘動車（高鐵/城際列車）前往長沙—長沙、天心閣景區·天心閣古閣樓·明代古城牆·天心公園—長沙（高速動車體驗 張家界—長沙）

湘江系長江流域洞庭湖水系，是湖南省最大河流。流經湖南省永州市、衡陽市、株洲市、湘潭市、長沙市，至岳陽市的湘陰縣注入長江水系的洞庭湖。

今天特別安排搭乘中國高鐵動車，從張家界前往長沙，這一段也是世盟旅遊非常用心、非常有特色的安排之一！

為了讓大家能更輕鬆舒適地體驗中國動車，我們特別貼心安排遊覽車，直接將各位的大件行李專車送往長沙。所以各位搭乘動車時，只需要攜帶自己的小背包與貴重物品，就可以非常輕鬆自在地享受中國高鐵快速、平穩又舒適的乘車體驗。一路上不但可以感受中國高鐵建設的便利與先進，也能欣賞沿途風景，讓整段旅程更加輕鬆愉快。 祝各位旅途順利，繼續享受接下來精彩的湖南之旅！



從張家界搭乘動車（高鐵/城際列車）前往長沙，兩地每天有 55 至 59 班次列車往返班次密集。張家界出

發站：在 張家界西站 上車長沙抵達站（兩大主要車站）：長沙站（城際場）：多為 C 字頭（城際）列車，車程約 1.5 至車程約 3 小時。此站主要方便轉乘高鐵前往武漢、廣州、香港等外省城市。



天心閣景區位於湖南省長沙市天心區，是長沙古城的歷史標誌與核心地標，享有「瀟湘古閣、秦漢名城」之美譽。景區以明清時期的古閣樓及長沙僅存的明代古城牆遺址為核心，是國家 AAAA 級旅遊景區及中國歷史文化名樓。

核心景點與看點

- **天心閣古閣樓**：始建於明末，現存建築為 1983 年 重建，採仿木結構的三層碧瓦飛檐樓閣，頂簷懸掛「天心閣」與「楚天一覽」名匾。
- **明代古城牆**：長沙市內唯一留存古城牆實物，長度 251 公尺、高 13.4 公尺，完整保留了古代城防的炮位遺跡。
- **天心公園**：環繞閣樓的市民公園，綠樹成蔭，春季是熱門的賞梅勝地，常有在地居民下棋、彈唱，充滿市井生活氣息。

湘江系長江流域洞庭湖水系，是湖南省最大河流。流經湖南省永州市、衡陽市、株洲市、湘潭市、長沙市，至岳陽市的湘陰縣注入長江水系的洞庭湖。

長沙機場豪生飯店，是長沙自貿臨空區的國際高星級標準建立的飯店，坐落於湘域國際廣場。距離機場 T1&T2 航站樓、磁懸浮僅三分鐘車程，飯店附近有湘遇航空夜市、長沙百聯奧特萊斯可以實現旅客的吃住行遊娛購，休閒娛樂與時尚文化一應俱全。

飯店有舒適典雅的客房及套房，每間客房均配備智能語音系統，可語音操控房內所有電子設備；無論客人是抵達機場還是從機場出發，都將營造一個便捷、舒適的住宿環境，讓客人在忙碌的行程中感受到賓至如歸的溫暖。

飯店 12 樓有 270° 環繞全景落地窗的豪生咖啡廳，地處優雅演繹湖湘特色與時尚元素的美妙融合，在您駐足期間，為您呈獻“無論走到哪裡，都將留戀這裡”的旅居體驗，邀您共赴難忘欣喜的星城之約！



//////湘菜聞名中國，到了長沙，世盟旅遊安排最正宗的火宮殿餐廳享用最正宗的湘菜，讓您的湖南張家界行程留下最美好的飲食回憶！到長沙，就要去下百年老字號 火宮殿！火宮殿亦係一家馳名中外的中華老字號企業，在這裏可以吃到各種長沙和湖南小吃，比如長沙臭豆腐、正宗紅燒肉、雀粿等等！

長沙火宮殿有限公司是一家擁有“中華老字型大小”、“國家級非物質文化遺產”、“中華餐飲名店”稱號的著名餐飲企業，距今已有四百四十餘年歷史。

火宮美食經代代匠心傳承與發掘，現已擁有 300 餘種著名湘風小吃，100 余種傳統經典湘菜，成為湖湘小吃

的王國、傳統湘菜的首府。



餐食：早餐：★ 午餐：60/位 晚餐：長沙百年火宮殿 120/位
住宿：長沙機場離機場 5 分鐘洲際旗下輕奢品牌機場豪生酒店 或同級准 5*

第十天 長沙/浦東 FM9402 07:50/09:45+浦東/桃園 MU5007 12:20/14:25

(班機為暫訂，正確的班機時間與說明會為準)

【溫暖的家】歡樂時間飛逝該是美麗回憶的時候，快樂分享張家界旅遊的點點滴滴，！前往機場搭乘豪華客機返回溫暖的家，期待下回再相會！



餐食：早餐：酒店餐盒 午餐：機上
住宿：溫暖的家

【本行程之各項內容及價格因季節、氣候等其他因素而有所變動，請依出發前說明會資料為主，不另行通知

報名程式

1. 加入官方客服 Line ID：@allytour
2. 填寫報名表
3. 提供護照和臺胞證清楚照片
4. 訂金兩萬元

【付款方式】

※現金繳費請到公司

※匯款資訊=請洽客服

請於轉帳作業完成之後，來電告知您的 ATM 匯款帳號後五碼，以維護貴賓權利，謝謝。

※刷卡：提供刷卡單，線上刷卡連結

為保障您的權益，如傳報名表、刷卡單、證件影本等資料，請主動告知，由旅行社人員為您核對資料，謝謝。

特殊須知

◎贈送上網卡 10 天 8 GB

※此為贈品項目如自動放棄、恕不退費。

※無 e-sim 卡

※無法指定品牌與規格,且因區域性限制或基地臺覆蓋不足、客人手機型號與 SIM 卡無法相容...等因素,本旅行社依規定投保旅遊責任險。因應保險公司承保規定,被保險人如未滿 15 足歲者及 70 足歲以上者保額不得超過 250 萬。建議所有旅客自行加保旅遊平安險,提供更全面的保障

◎旅行社責任險是產險與貴賓自行保的旅行平安保險或人壽險不同。

《意外事故》指旅遊團員在旅遊期間因遭遇外來的突發意外事故。若申請方式一定要在旅遊途中有就醫紀錄,醫生證明正本及收據正本,影本一律不受理。若因食物不適引起上吐下瀉,同團中最少要有 2 人在外站有就醫紀錄才能申請理賠,僅有一人保險公司會視同旅客個人因素不會受理。滑倒受傷被魚刺哽到等等...,一樣須在外站先有就醫紀錄回國後繼續治療才能申請,申請期限以出發日起 6 個月內完成。若因自發性如慢性病、高血壓、心臟病、心血管疾病、感冒、胃痛、水土不服、高原反應...等等,凡非意外造成的皆不在旅責險理賠範圍。

◎行程脫隊:此行程為團體旅遊行程,顧及旅客於出遊期間之人身安全及相關問題,需與團體同進同出。若有中途脫隊者,行程中所載明之餐食、旅遊、住宿、機位等團體旅遊行程相關項目,均除視同個人放棄外,不另退費。小費亦需付足旅遊天數。

◎中國地區烹飪手藝方法與臺灣落差甚大,且又鹹又油又辣請入進隨俗體驗各地風情,。另需求全程素食餐之貴賓,行程中餐食將以每一~二人為二菜一湯,三人為三菜一湯,四人則為四菜一湯,以此類推至一桌八菜一湯為上限。

特別餐食需求比如不吃牛羊豬,不吃 2 隻腳,不吃海鮮..等等。如前往中國旅遊以體團合菜居多,沒法像歐、美餐廳,個別套餐式安排,只能避開不吃,若真因宗教或體質等因素建議旅途中依素食安排。

◎素食與特殊餐食提醒:報名付訂金時請一併告之特殊餐食 例如:全程素食或不吃牛肉或其他餐食,至少於出發前兩個工作天(不含假日)主動告知承辦人員,以便事先協助安排

◎團體房型均以 2 人一室兩張單人床為主,如需指定大床房,請於出發前提出,並以酒店實際回覆為準

◎團體住宿以行程中載明之酒店為優先,如遇旺季滿房或承接大型會議或政府徵收等,導致無法安排,則將改以其他同級酒店替代。

◎孕婦及年長者或健康狀況不良者,宜有家人隨行,且應先到醫院索取附有中文說明的英文診斷書備用。

◎航班時間與異動說明

行程所列航班資訊為預估參考,最終以航空公司實際公佈為準。若因航空公司安排或其他不可抗因素導致航班時間或轉機地點異動,本公司將不額外收費;若因航班異動致使餐食增加,亦不另加價;如遇餐食減少,則將視情況辦理退費,敬請見諒

◎役男:須向相關主管機關申請出境許可。(役男是指年滿十九歲當年一月一日起至屆滿三十六歲之年十二月三十一日止,尚未履行兵役義務之役齡男子。)

◎團體機票經開票後,需團去團回,開票後即無退票價值,故於開票後或當日臨時取消出發者,恕無法辦理退票